

Departamento en Venta La Cisterna con estacionamiento



UF 1.864,5 / \$74.000.000

📍 Vicuña Mackenna 980

🛏️ 2 dormitorios

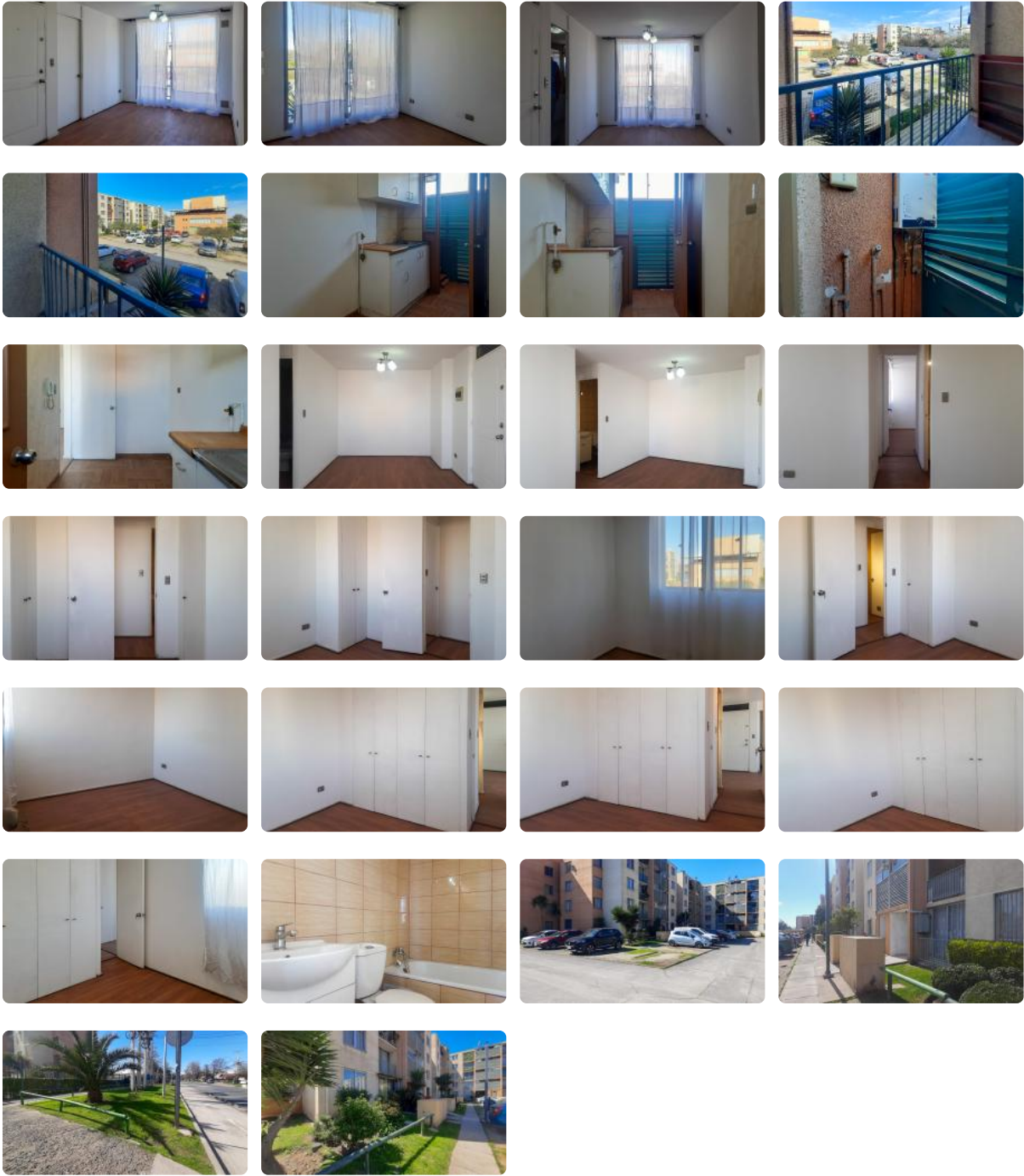
🚿 1 baños

🚗 1 estacionamientos

🏠 47 m² construidos

🌿 2 m² terraza

Departamento en Venta La Cisterna con estacionamiento



Departamento en Venta La Cisterna con estacionamiento

¡Oportunidad única en La Cisterna! Descubre este encantador departamento, ideal para quienes buscan comodidad y excelente conectividad en un entorno tranquilo y seguro. Ubicado en una zona privilegiada, Calle Vicuña Mackenna 980, este departamento ofrece un precio competitivo y la calidad de vida que tú y tu familia merecen.

Este acogedor departamento recién remodelado, ubicado en el piso 2, cuenta con 47 m² construidos y una distribución inteligente que maximiza cada espacio. Dispone de 2 dormitorios, 1 baño completo, 1 estacionamiento en superficie y una terraza de 2 m².

Edificio cuenta con seguridad 24 horas, brindando tranquilidad y protección para ti y tu familia. Además, los gastos comunes son de \$60.000 CLP, lo que facilita la administración de tu presupuesto mensual. Aunque no cuenta con bodega, su diseño interior optimiza el almacenamiento y la organización. El edificio tiene 4 pisos y 3 departamentos por piso, sin ascensor.

La ubicación es inmejorable, con excelente conectividad y acceso a una amplia gama de servicios. Encontrarás cercano comercio local, supermercados, colegios y transporte público, lo que facilita tu día a día y te permite disfrutar de todo lo que La Cisterna tiene para ofrecer. No pierdas la oportunidad de vivir en un entorno tranquilo y seguro, con todo lo que necesitas al alcance de tu mano.

¡No dejes pasar esta oportunidad! Contáctanos hoy mismo para agendar una visita y descubrir todos los beneficios que este departamento tiene para ofrecerte. ¡Te esperamos!

Gastos comunes aproximados: **\$60.000**

Contribuciones aproximadas: **\$-2**

Más características

Departamento en Venta La Cisterna con estacionamiento

Orientación: **Sur**

Pisos: **3**

Año construcción: **2010**

Barrio:

Metro (2 min)

Colegios (7 min)

Supermercado (4 min)

Clínicas (12 min)

Ciclovía (6 min)

Comercio (5 min)

Comisaría (8 min)

Estación de servicios (3 min)

Locomoción colectiva (1 min)

Parques (10 min)

- ✓ Balcón
 - ✓ Baño de visitas
 - ✓ Closets
 - ✓ Cocina
 - ✓ Living
 - ✓ Logia
 - ✓ Cancha polideportiva
 - ✓ Estacionamiento de visitas
 - ✓ Juegos Infantiles
 - ✓ Áreas verdes
 - ✓ Acceso controlado
 - ✓ Conserjería
 - ✓ Agua potable
 - ✓ Conexión para Lavarropas
 - ✓ Gas Natural
 - ✓ Admite mascotas
 - ✓ Recepción
- ✓ Áreas verdes
 - ✓ Acceso controlado
 - ✓ Conserjería
 - ✓ Agua potable
 - ✓ Conexión para Lavarropas
 - ✓ Gas Natural
 - ✓ Admite mascotas
 - ✓ Recepción
 - ✓ Balcón
 - ✓ Baño de visitas
 - ✓ Closets
 - ✓ Cocina
 - ✓ Living
 - ✓ Logia
 - ✓ Cancha polideportiva
 - ✓ Estacionamiento de visitas
 - ✓ Juegos Infantiles