

NUEVO DPTO 3DORM EN ARRIENDO EN EXCLUSIVO CONDOMINIO PUENTE ALTO



UF 16,6 / \$660.000

📍 PUENTE ALTO

🚗 3 dormitorios

🛏 1 dormitorios en suite

🚿 2 baños

🚗 1 estacionamientos

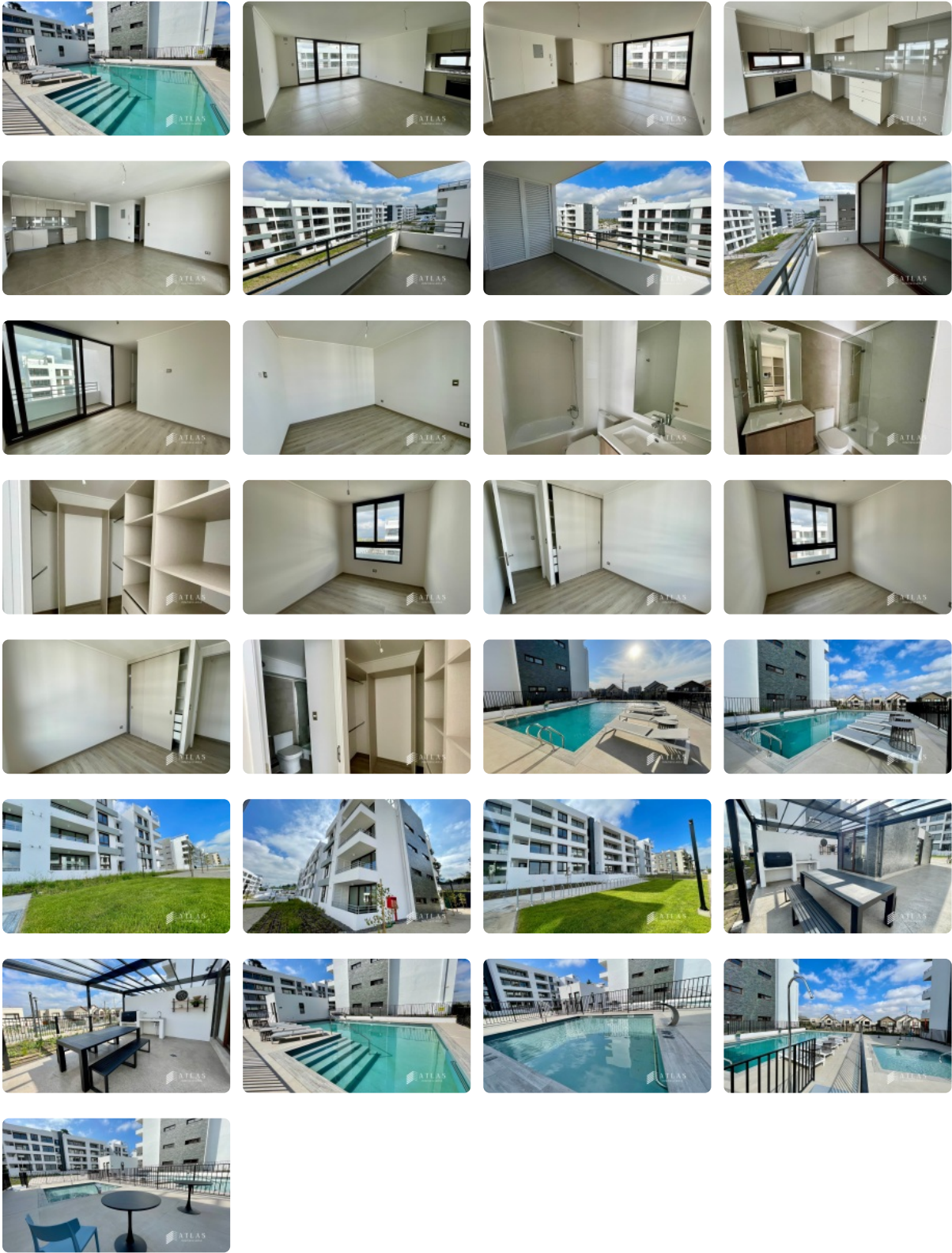
🏠 80 m² construidos

🏠 10 m² terraza



GlobalBrokers

NUEVO DPTO 3DORM EN ARRIENDO EN EXCLUSIVO CONDOMINIO PUENT ALTO



NUEVO DPTO 3DORM EN ARRIENDO EN EXCLUSIVO CONDOMINIO PUENTE ALTO

Descubra la armonía perfecta entre confort y estilo de vida en este flamante departamento, ubicado en un exclusivo condominio de Puente Alto, a pasos del Mall Tobalaba. Disfrute de espacios luminosos, acabados modernos y una ubicación privilegiada que le brinda acceso a todo lo que necesita.

Este espectacular departamento en arriendo ofrece una superficie construida de 80 m² y una terraza de 10 m², ideal para disfrutar del aire libre y las vistas panorámicas. Cuenta con 3 amplios dormitorios, incluyendo un dormitorio en suite, y 2 baños completos. Dispone además de 1 estacionamiento exclusivo para su comodidad.

Ubicado en el primer piso de un moderno edificio de 4 pisos (Torre 4), este departamento se destaca por su distribución inteligente y sus finas terminaciones. La propiedad, construida en 2025, garantiza un estándar de calidad superior. El condominio ofrece seguridad las 24 horas, brindándole tranquilidad y protección para usted y su familia.

Este departamento nuevo, con capacidad para hasta 6 habitantes, es ideal para familias que buscan un hogar funcional y bien ubicado. Los gastos comunes ascienden a \$100.000 CLP y las contribuciones están exentas. El departamento está disponible para arriendo inmediato.

El entorno de este condominio es inigualable. Se encuentra estratégicamente ubicado en Puente Alto, con excelente conectividad y acceso a una amplia gama de servicios. A pocos minutos encontrará el Mall Tobalaba, supermercados, colegios, centros de salud y todo lo necesario para una vida cómoda y práctica.

No pierda la oportunidad de vivir en este precioso departamento. ¡Contáctenos hoy mismo para agendar una visita y descubrir su próximo hogar!

Gastos comunes aproximados: \$100.000

Contribuciones aproximadas: \$0

Más características

Orientación: Poniente Pisos: 4 Año construcción: 2025	Barrio: Metro (15 min) Colegios (3 min) Supermercado (6 min) Clínicas (12 min) Ciclovía (2 min) Comercio (5 min) Comisaría (8 min) Estación de servicios (7 min) Locomoción colectiva (1 min) Parques (10 min)	<div><div>✓</div>Balcón</div> <div><div>✓</div>Baño de visitas</div> <div><div>✓</div>Closets</div> <div><div>✓</div>Cocina</div> <div><div>✓</div>Comedor</div> <div><div>✓</div>Dormitorio en suite</div> <div><div>✓</div>Jardín</div> <div><div>✓</div>Parrilla</div> <div><div>✓</div>Piscina</div> <div><div>✓</div>Terraza</div> <div><div>✓</div>Walk-in closet</div> <div><div>✓</div>Ascensor</div>	<div><div>✓</div>Salón de Fiesta</div> <div><div>✓</div>Salón de eventos</div> <div><div>✓</div>Áreas verdes</div> <div><div>✓</div>Conserjería</div> <div><div>✓</div>Agua potable</div> <div><div>✓</div>Conexión para Lavarropas</div> <div><div>✓</div>Gas Natural</div> <div><div>✓</div>Internet</div> <div><div>✓</div>Línea Telefónica</div> <div><div>✓</div>TV por cable</div> <div><div>✓</div>Admite mascotas</div>
--	---	---	---

NUEVO DPTO 3DORM EN ARRIENDO EN EXCLUSIVO CONDOMINIO PUENT ALTO

		<div>✓ Estacionamiento de visitas</div> <div>✓ Juegos Infantiles</div> <div>✓ Salón de Fiesta</div> <div>✓ Salón de eventos</div> <div>✓ Áreas verdes</div> <div>✓ Conserjería</div> <div>✓ Agua potable</div> <div>Conexión para</div> <div>✓ Lavarropas</div> <div>✓ Gas Natural</div> <div>✓ Internet</div> <div>✓ Línea Telefónica</div> <div>✓ TV por cable</div> <div>✓ Admite mascotas</div> <div>Rampa para silla de</div> <div>✓ ruedas</div> <div>✓ Recepción</div> <div>Salón de usos</div> <div>✓ múltiples</div>	<div>✓ Rampa para silla de ruedas</div> <div>✓ Recepción</div> <div>Salón de usos</div> <div>✓ múltiples</div> <div>✓ Balcón</div> <div>✓ Baño de visitas</div> <div>✓ Closets</div> <div>✓ Cocina</div> <div>✓ Comedor</div> <div>✓ Dormitorio en suite</div> <div>✓ Jardín</div> <div>✓ Parrilla</div> <div>✓ Piscina</div> <div>✓ Terraza</div> <div>✓ Walk-in closet</div> <div>✓ Ascensor</div> <div>Estacionamiento de</div> <div>✓ visitas</div> <div>✓ Juegos Infantiles</div>
--	--	---	--