

SE ARRIENDA DEPTO. DE 2D1B CON EST Y BOD CERCANO A METRO LO OVALLE



UF 10,6 / \$420.000

📍 JORGE CACERES CON ANGAMOS

🛏 2 dormitorios

🚿 1 baños

🚗 1 estacionamientos

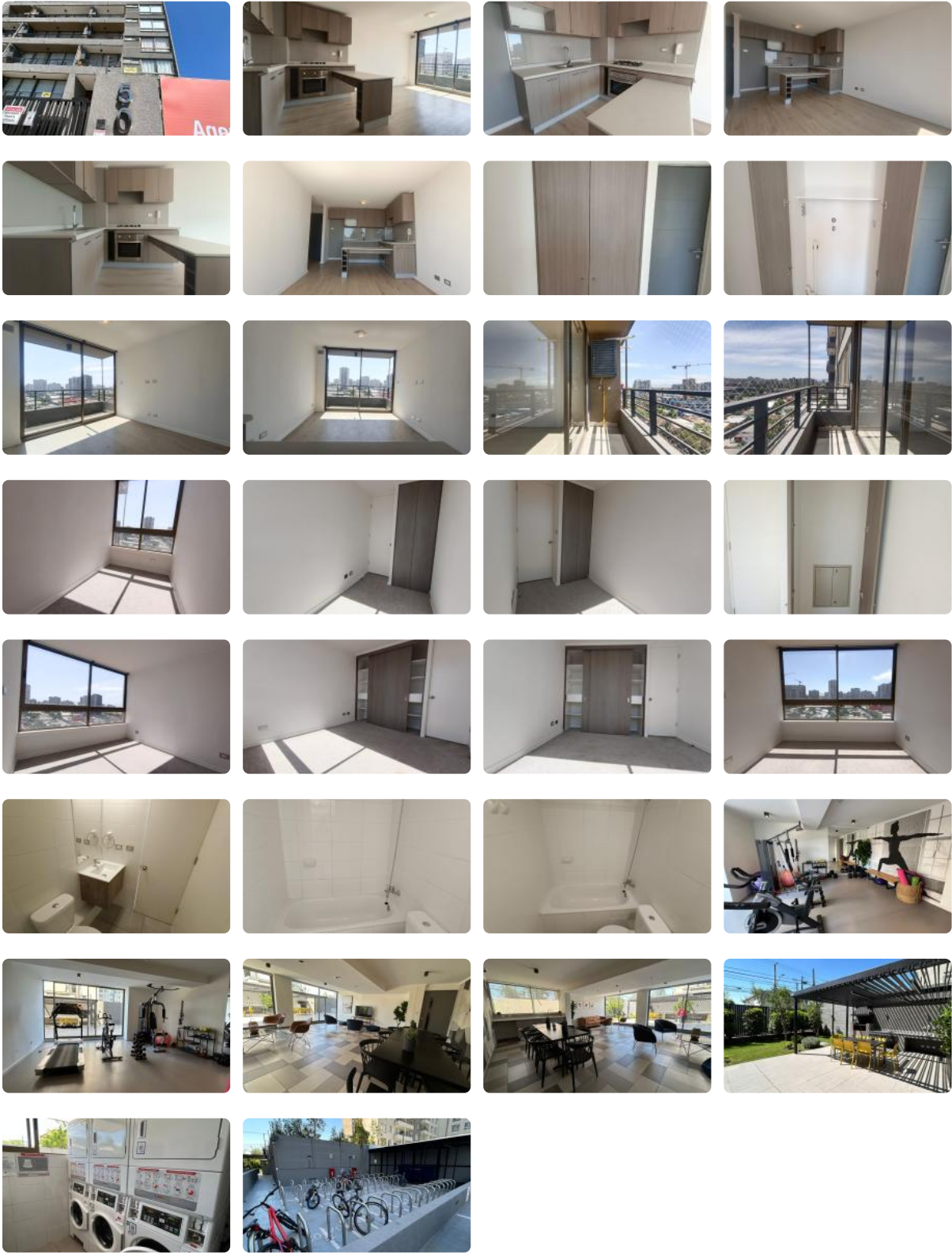
🏠 48 m² construidos

🌿 4 m² terraza



GlobalBrokers

SE ARRIENDA DEPTO. DE 2D1B CON EST Y BOD CERCANO A METRO LO OVALLE



SE ARRIENDA DEPTO. DE 2D1B CON EST Y BOD CERCANO A METRO LO OVALLE

Se arrienda Depto. de 2D1B con estacionamiento y bodega, ubicado en piso 14, vista despejada. Depto. Cuenta con balcón y conexión a lavadora,

Arriendo \$420.000 más gastos comunes de \$110.000 aprox. Cercano a Metro Lo Ovalle.

Edificio cuenta con áreas comunes como Seguridad 24/7, Quinchos, Salón Común, GyM, Bicicleteros, Estacionamiento de visitas, Barrios residencial, cercano a comercios, colegios, locomoción colectiva entre otras

ara arrendar necesitas acreditar 3 veces ingresos líquidos en relación al valor del arriendo (se puede complementar) y buen comportamiento financiero de las personas que presenten documentos (DICOM).

"PAGAS LA GARANTIA HASTA EN 6 CUOTAS SIN INTERESES"

Contáctanos al +569 28183815 en MiaProp con gusto atenderemos todas tus consultas, te esperamos!!

Gastos comunes aproximados: **\$110.000**

Más características

| | | | |
|--|---|--|---|
| Orientación: Poniente | Barrio: Metro (11 min) Colegios (10 min) Supermercado (10 min) Clínicas (15 min) Ciclovía (5 min) Comercio (10 min) Comisaría (10 min) Estación de servicios (10 min) Locomoción colectiva (10 min) Parques (10 min) | <ul style="list-style-type: none">✓ Balcón✓ Closets✓ Cocina✓ Home Office✓ Jardín✓ Parrilla✓ Patio✓ Sala de estar✓ Terraza✓ Walk-in closet✓ Ascensor✓ Estacionamiento de visitas✓ Gimnasio✓ Juegos Infantiles✓ Salón de Fiesta✓ Salón de eventos | <ul style="list-style-type: none">✓ Salón de Fiesta✓ Salón de eventos✓ Áreas verdes✓ Conserjería✓ Agua potable✓ Conexión para Lavarropas✓ Cowork✓ Gas Natural✓ Admite mascotas✓ Lavandería✓ Rampa para silla de ruedas✓ Recepción✓ Salón de usos múltiples✓ Balcón✓ Closets |
|--|---|--|---|

SE ARRIENDA DEPTO. DE 2D1B CON EST Y BOD CERCANO A METRO LO OVALLE

| | | | |
|--|--|---|--|
| | | <div><div>✓ Áreas verdes</div><div>✓ Conserjería</div><div>✓ Agua potable</div><div>Conexión para</div><div>✓ Lavarropas</div><div>✓ Cowork</div><div>✓ Gas Natural</div><div>✓ Admite mascotas</div><div>✓ Lavandería</div><div>Rampa para silla de</div><div>✓ ruedas</div><div>✓ Recepción</div><div>Salón de usos</div><div>✓ múltiples</div></div> | <div><div>✓ Cocina</div><div>✓ Home Office</div><div>✓ Jardín</div><div>✓ Parrilla</div><div>✓ Patio</div><div>✓ Sala de estar</div><div>✓ Terraza</div><div>✓ Walk-in closet</div><div>✓ Ascensor</div><div>Estacionamiento de</div><div>✓ visitas</div><div>✓ Gimnasio</div><div>✓ Juegos Infantiles</div></div> |
|--|--|---|--|