

Parcela de 5.000 m² en San Rafael con Dos Casas Construidas y Terreno Plano



UF 4.278,8 / \$170.000.000

📍 Pangué Arriba.

🚗 4 dormitorios

🚗 1 dormitorios en suite

🚿 3 baños

🚗 5 estacionamientos

🚗 130 m² construidos

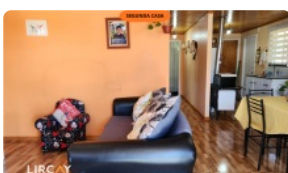
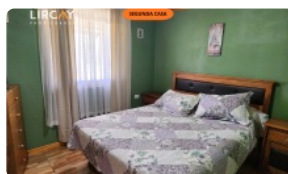
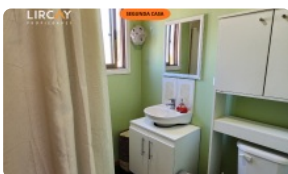
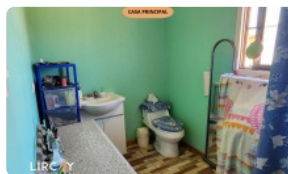
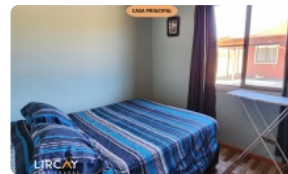
🚗 5000 m² terreno

Forma del terreno: **Plano**



GlobalBrokers

Parcela de 5.000 m² en San Rafael con Dos Casas Construidas y Terreno Plano



Parcela de 5.000 m² en San Rafael con Dos Casas Construidas y Terreno Plano

Descubre esta excepcional oportunidad de inversión y vida familiar en una parcela de ensueño en San Rafael. Un terreno plano de 5.000 m² con dos casas construidas, ideal para quienes buscan espacio, tranquilidad y un entorno natural privilegiado. Terreno totalmente cercado.

Esta magnífica parcela en venta ofrece un potencial ilimitado. Con una superficie total de 5.000 m², esta propiedad cuenta con dos casas independientes, perfectas para familias grandes, arrendamiento o incluso para vivir y generar ingresos adicionales.

Vivienda principal dispone de 2 dormitorios, incluyendo una suite, y 2 baños para mayor comodidad. 75 mts2 de construcción; estacionamiento techado; portón metálico de corredera. Pérgola. Árboles frutales.

Segunda Vivienda de 55 mts2 de 2 dormitorios y 1 baño.

Ubicada en el sector de Pangue Arriba, esta parcela goza de un entorno tranquilo y rodeado de naturaleza, con fácil acceso por camino de ripio a solo 4 km del asfalto. El terreno plano facilita cualquier proyecto de ampliación o desarrollo que desees emprender. Imagina disfrutar de fines de semana inolvidables en un entorno natural, con espacio para juegos, jardines y actividades al aire libre.

San Rafael es una comuna en constante crecimiento, que ofrece una excelente calidad de vida, combinando la tranquilidad del campo con la cercanía a servicios básicos y comercio local. Su ubicación estratégica permite un fácil acceso a otras comunas y atracciones turísticas de la región.

Parcela ubicado a 15 minutos en vehículo del centro de San Rafael y de Pelarco.

Posee pozo de 30 metros, estanque de 2400 Lts. Luz, internet, Tv satelital.

No pierdas esta oportunidad única de adquirir una propiedad con gran potencial en San Rafael.

Contáctanos hoy mismo para agendar una visita y descubrir todo lo que esta parcela tiene para ofrecer. ¡Tu nuevo hogar te espera!

Somos Lircay Propiedades, tu Solución Inmobiliaria!.-

Más características

Barrio: Colegios (10 min) Supermercado (15 min) Clínicas (15 min) Ciclovía (5 min) Comercio (10 min) Comisaría (15 min) Estación de servicios (10 min) Locomoción colectiva (10 min) Parques (20 min)	<div>✓ Baño de visitas</div> <div>✓ Bodega</div> <div>✓ Cocina</div> <div>✓ Comedor</div> <div>✓ Dormitorio en suite</div> <div>✓ Living</div> <div>✓ Patio</div> <div>✓ Terraza</div> <div>✓ Chimenea</div> <div>✓ Luz eléctrica</div> <div>✓ Agua de pozo</div> <div>✓ Fosa séptica (cloaca)</div>	<div>✓ Patio</div> <div>✓ Terraza</div> <div>✓ Chimenea</div> <div>✓ Luz eléctrica</div> <div>✓ Agua de pozo</div> <div>✓ Fosa séptica (cloaca)</div> <div>✓ Baño de visitas</div> <div>✓ Bodega</div> <div>✓ Cocina</div> <div>✓ Comedor</div> <div>✓ Dormitorio en suite</div> <div>✓ Living</div>
---	--	--