

# CASA NUEVA 3D 3B EN ARRIENDO – DISEÑO MODERNO, LOS ÁNGELES



UF 19,4 / \$770.000

📍 PRADERAS DE CURAMONTE

🛏 3 dormitorios

🛏 1 dormitorios en suite

🚿 3 baños

🚗 2 estacionamientos

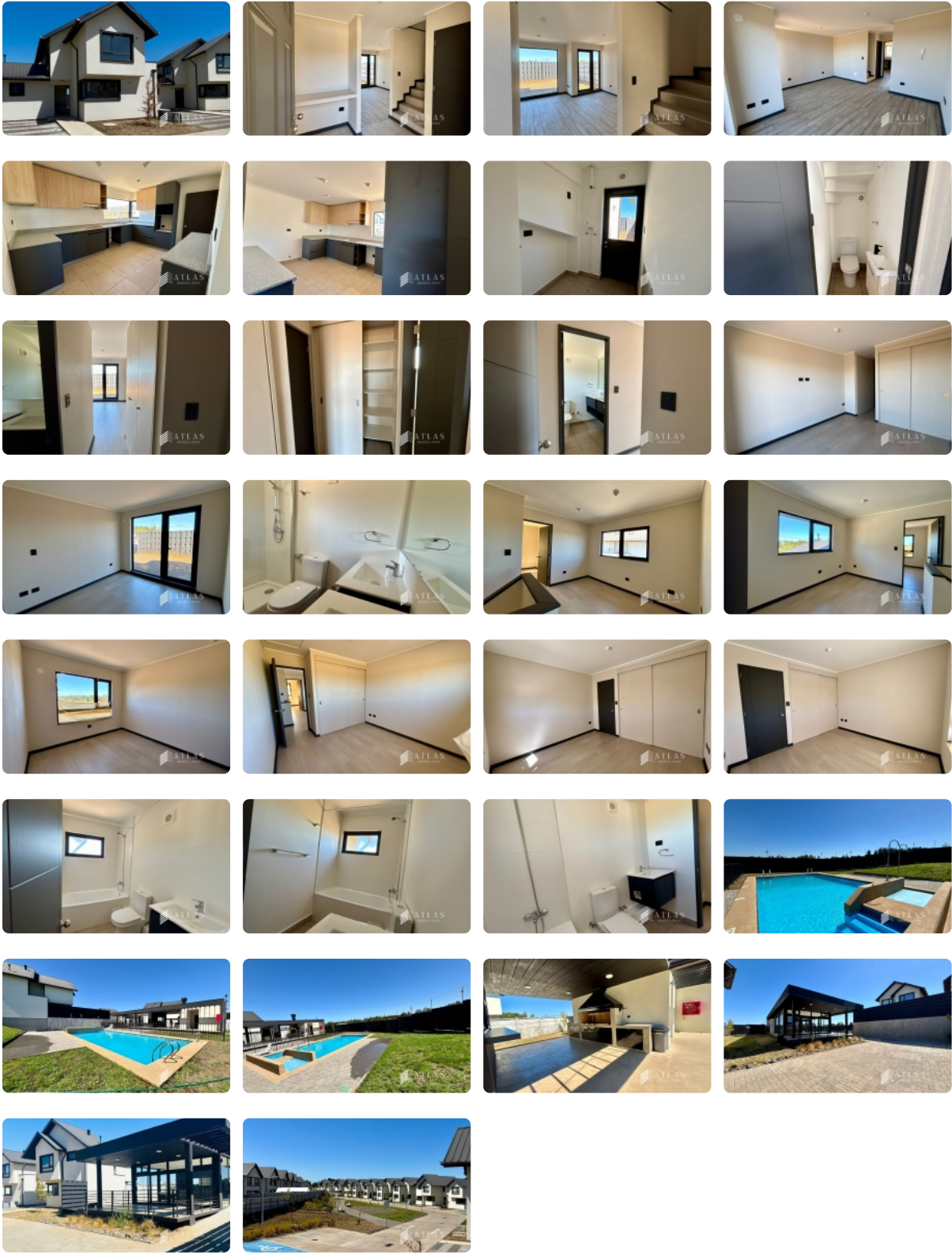
🏠 110 m<sup>2</sup> construidos

🌳 250 m<sup>2</sup> terreno



GlobalBrokers

# CASA NUEVA 3D 3B EN ARRIENDO – DISEÑO MODERNO, LOS ÁNGELES



# CASA NUEVA 3D 3B EN ARRIENDO – DISEÑO MODERNO, LOS ÁNGELES

Descubra la comodidad y el diseño moderno en esta espectacular casa nueva en arriendo, ubicada en un entorno privilegiado de Los Ángeles. Disfrute de amplios espacios, acabados de primera calidad y una excelente distribución que se adapta a las necesidades de su familia.

Esta magnífica casa, situada en el consolidado sector de Praderas de Curamonte, ofrece 110 m<sup>2</sup> construidos en un terreno de 250 m<sup>2</sup>, brindando el equilibrio perfecto entre espacio interior y exterior. Cuenta con 3 dormitorios, incluyendo una suite principal para su máximo confort, y 3 baños completos. Disfrute de la comodidad de tener 2 estacionamientos disponibles. La propiedad se distribuye en 2 pisos, con un diseño que maximiza la luz natural y la funcionalidad de cada ambiente.

Entre sus características destacadas, encontrará un sistema de seguridad 24 horas que le brinda tranquilidad y protección para su familia. Su estado nuevo le permite personalizar los detalles a su gusto.

La ubicación en el sector de Praderas de Curamonte le brinda acceso a una excelente conectividad y cercanía a diversos servicios. Encontrará colegios de prestigio, supermercados, centros comerciales y áreas verdes a pocos minutos de distancia, facilitando su día a día y brindándole una alta calidad de vida. Viva en un entorno tranquilo y seguro, con todas las comodidades que su familia merece.

No pierda la oportunidad de vivir en esta increíble casa. Contáctenos hoy mismo para agendar una visita y descubrir su nuevo hogar en Los Ángeles. ¡Lo esperamos!

## Más características

# CASA NUEVA 3D 3B EN ARRIENDO – DISEÑO MODERNO, LOS ÁNGELES

Orientación:  
**Oriente**  
Pisos: 2

**Barrio:**  
Metro (44 min)  
Colegios (3 min)  
Supermercado (4 min)  
Clínicas (8 min)  
Ciclovía (1 min)  
Comercio (3 min)  
Comisaría (6 min)  
Estación de servicios (3 min)  
Locomoción colectiva (1 min)  
Parques (11 min)

- ✓ Baño de visitas
- ✓ Closets
- ✓ Cocina
- ✓ Comedor
- ✓ Dormitorio en suite
- ✓ Jardín
- ✓ Living
- ✓ Logia
- ✓ Parrilla
- ✓ Patio
- ✓ Piscina
- ✓ Sala de estar
- ✓ Terraza
- ✓ Estacionamiento de visitas
- ✓ Salón de Fiesta
- ✓ Áreas verdes
- ✓ Condominio cerrado
- ✓ Conserjería
- ✓ Controlado
- ✓ Portón automático
- ✓ Agua potable
- ✓ Gas Natural
- ✓ Admite mascotas

- ✓ Terraza
- ✓ Estacionamiento de visitas
- ✓ Salón de Fiesta
- ✓ Áreas verdes
- ✓ Condominio cerrado
- ✓ Conserjería
- ✓ Controlado
- ✓ Portón automático
- ✓ Agua potable
- ✓ Gas Natural
- ✓ Admite mascotas
- ✓ Baño de visitas
- ✓ Closets
- ✓ Cocina
- ✓ Comedor
- ✓ Dormitorio en suite
- ✓ Jardín
- ✓ Living
- ✓ Logia
- ✓ Parrilla
- ✓ Patio
- ✓ Piscina
- ✓ Sala de estar