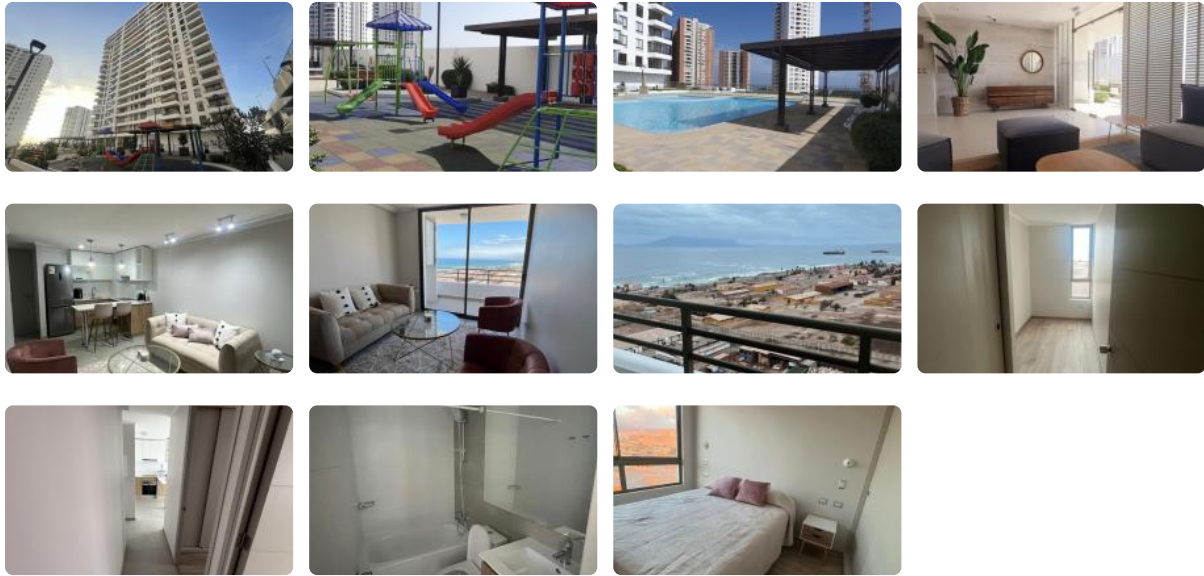


# Se Arrienda departamento 2 Dormitorios, 1 Baño en sector sur valor \$850.000 incluye gastos comunes



UF 21,4 / \$850.000

- 📍 Sur
- 🛏 2 dormitorios
- 🚿 1 baños
- 🚗 1 estacionamientos
- 🏠 45 m² construidos



¡Descubre tu nuevo hogar en Antofagasta! Arriendo de moderno departamento con espectacular vista panorámica en el consolidado sector sur, una oportunidad única para vivir con comodidad y estilo. Este impecable departamento, con orientación privilegiada, ofrece 45 m² de espacios inteligentemente distribuidos, ideal para parejas o personas que buscan un espacio funcional y acogedor. Cuenta con 2 dormitorios luminosos, 1 baño completo y 1 estacionamiento exclusivo. Ubicado en el piso 15 de un edificio nuevo, este departamento destaca por su diseño moderno y acabados de alta calidad. El arriendo incluye los gastos comunes, lo que simplifica tu presupuesto mensual. La propiedad está disponible a partir del 01 de Febrero 2026. Disfruta de la tranquilidad y seguridad que ofrece este edificio, que cuenta con control de acceso las 24 horas. Su excelente ubicación te permite acceder rápidamente a los principales servicios y comercios de la zona, como supermercados, restaurantes y centros comerciales. Además, la conectividad es inmejorable, con acceso cercano a avenidas principales y transporte público. Si buscas un departamento con excelente relación precio-calidad en Antofagasta, ¡esta es tu oportunidad! No pierdas la oportunidad de vivir en un entorno privilegiado, con todas las comodidades a tu alcance. Contáctanos hoy mismo para agendar una visita y conocer tu próximo hogar. ¡Te esperamos!

Gastos comunes aproximados: \$120.000

# Se Arrienda departamento 2 Dormitorios, 1 Baño en sector sur valor \$850.000 incluye gastos comunes

## Más características

<p>Orientación: <b>Norte</b></p> <p>Año construcción: <b>2</b></p>	<p><b>Barrio:</b></p> <p>Colegios (3 min)</p> <p>Supermercado (5 min)</p> <p>Clínicas (5 min)</p> <p>Ciclovía (9 min)</p> <p>Comercio (5 min)</p> <p>Comisaría (10 min)</p> <p>Estación de servicios (8 min)</p> <p>Locomoción colectiva (2 min)</p> <p>Parques (10 min)</p>	<div><div>✓ Balcón</div><div>✓ Closets</div><div>✓ Cocina</div><div>✓ Comedor de diario</div><div>✓ Living</div><div>✓ Piscina</div><div>✓ Sala de estar</div><div>✓ Ascensor</div><div>Estacionamiento de visitas</div><div>✓ Gimnasio</div><div>✓ Juegos Infantiles</div><div>✓ Salón de eventos</div><div>✓ Conserjería</div><div>✓ Agua potable</div><div>✓ Recepción</div></div>	<div><div>Estacionamiento de visitas</div><div>✓ Gimnasio</div><div>✓ Juegos Infantiles</div><div>✓ Salón de eventos</div><div>✓ Conserjería</div><div>✓ Agua potable</div><div>✓ Recepción</div><div>✓ Balcón</div><div>✓ Closets</div><div>✓ Cocina</div><div>✓ Comedor de diario</div><div>✓ Living</div><div>✓ Piscina</div><div>✓ Sala de estar</div><div>✓ Ascensor</div></div>
--	--	---	---