

Arriendo casa ideal comercial



UF 15,1 / \$600.000

📍 Quilpué

🛏 4 dormitorios

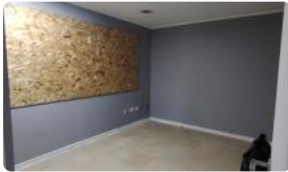
🛏 0 dormitorios en suite

🚿 1 baños

🚗 2 estacionamientos

🏠 110 m² construidos

🌳 200 m² terreno



GlobalBrokers

Arriendo casa ideal comercial

¡Oportunidad única para impulsar tu negocio en Quilpué! Amplia casa con potencial comercial, ideal para empresas que buscan visibilidad y excelente ubicación en la Región de Valparaíso. Esta espaciosa propiedad de 110 m² construidos en un terreno de 200 m², ofrece la combinación perfecta de espacio, funcionalidad y ubicación estratégica para el éxito de tu emprendimiento.

Esta versátil casa, disponible para arriendo, cuenta con 4 dormitorios y 1 baño, proporcionando un ambiente cómodo y adaptable para oficinas, local comercial o cualquier actividad que requiera amplios espacios y un amplio patio. Dispone de 2 estacionamientos, asegurando comodidad para clientes y empleados.

Construida en 2017, la propiedad se encuentra en excelente estado y lista para ser adaptada a tus necesidades específicas. Ubicada en un terreno de 350 m² totales, ofrece la posibilidad de ampliar o adecuar espacios exteriores según el rubro de tu negocio. La propiedad cuenta con un piso, facilitando el acceso y la distribución interna. Ideal para un máximo de 8 habitantes o empleados, adaptable a diversas configuraciones empresariales.

Más allá de sus características físicas, esta propiedad destaca por su potencial comercial y ubicación estratégica en Quilpué. Si bien carece de características específicas como quinchos o seguridad 24 horas, su amplitud y distribución interna la convierten en una excelente opción para empresas que buscan un espacio adaptable y funcional. Su año de construcción relativamente reciente asegura instalaciones modernas y en buen estado.

Ubicada estratégicamente en la comuna de Valparaíso, sector Quilpué, esta casa goza de excelente conectividad y acceso a diversos servicios. Su cercanía a comercios, transporte público y otros puntos de interés la convierten en una opción ideal para empresas que buscan visibilidad y fácil acceso para sus clientes y empleados. No pierdas la oportunidad de establecer tu negocio en esta ubicación privilegiada.

¡Contáctanos hoy mismo para agendar una visita y descubrir el potencial que esta propiedad tiene para tu negocio! Nuestro equipo de expertos te brindará toda la información y el asesoramiento que necesitas para tomar la mejor decisión.

Valor arriendo mensual \$600.000	
Mes de garantía.	\$600.000
50 %Honorarios.	\$300.000

Gastos comunes aproximados: \$0

Contribuciones aproximadas: \$0

Más características

Pisos: 1 Año construcción: 2017	Barrio: Metro (8 min) Colegios (6 min) Supermercado (2 min) Clínicas (10 min) Ciclovía (1 min) Comercio (3 min) Comisaría (7 min) Estación de servicios (4 min) Locomoción colectiva (1 min) Parques (5 min)	<div>✓ Patio</div> <div>✓ Sala de estar</div> <div>✓ Alarma</div> <div>✓ Agua potable</div> <div>✓ Internet</div> <div>✓ Uso comercial</div>	<div>✓ Agua potable</div> <div>✓ Internet</div> <div>✓ Uso comercial</div> <div>✓ Patio</div> <div>✓ Sala de estar</div> <div>✓ Alarma</div>
--	---	--	--