

VENTA CASA MEDITERRANEA EN CONDOMINIO - NO PERIMETRAL



UF 12.750 / \$506.570.250

📍 PIEDRA ROJA

🛏 4 dormitorios

🛏 2 dormitorios en suite

🚿 4 baños

🚗 3 estacionamientos

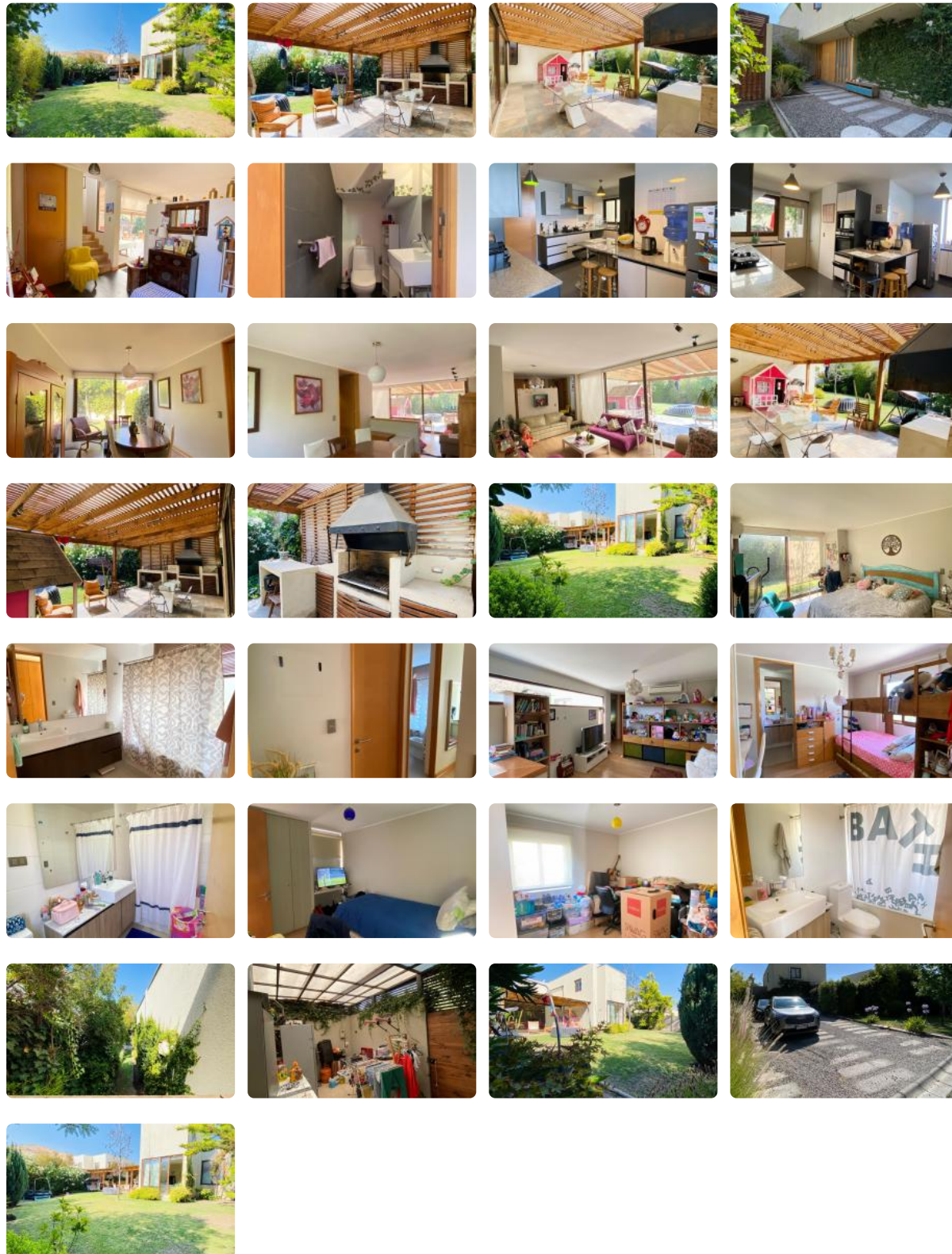
🏠 213 m² construidos

🏠 771 m² terreno



GlobalBrokers

VENTA CASA MEDITERRANEA EN CONDOMINIO - NO PERIMETRAL



VENTA CASA MEDITERRÁNEA EN CONDOMINIO – GRAN TERRENO – NO PERIMETRAL - PIEDRA ROJA

VENTA CASA MEDITERRANEA EN CONDOMINIO - NO PERIMETRAL

· 4 Dormitorios (2 en Suite) · Sala de Estar · Servicios · 4 Baños · Terraza Techada · Quincho · Logia Techada · 3 Estacionamientos

· Valor: UF 12.750.- · GGCC: \$168.000.- · Contribuciones: \$220.000.-

· 771 m² Terreno · 213 m² Construidos · Orientación: **Mixta (Sur-Poniente / Nor-Oriente)** · 12 años de antigüedad

¡VIVE LA LUZ Y EL ESPACIO EN PIEDRA ROJA! Descubre esta casa mediterránea de 2 pisos, bien mantenida y con un diseño de **ventanas 360°** que garantiza luminosidad natural durante todo el día. Emplazada en un **gran terreno de 771 m²**, destaca por su amplitud y una ubicación privilegiada en uno de los sectores más consolidados de Piedra Roja, cercana a los principales colegios de prestigio del sector.

Disfruta de un **entorno familiar** único, seguro y muy bien conectado, ideal para disfrutar la vida de barrio con **acceso exclusivo a la Laguna de Piedra Roja**, ideal para deportes náuticos y paseos familiares, y a minutos de **comercio, clínicas, comisaría**, etc. Además, cuenta con una conectividad inmejorable hacia **La Dehesa**, vía Camino Juan Pablo II y hacia **Vitacura y Santiago** por Autopista Nororiente.

CARACTERÍSTICAS PRINCIPALES

- **173 m² construidos + 40 m² de Terraza = 213 m²**
- **771 m² de terreno aprox.**
- **4 Dormitorios** (2 en suite, principal con walk-in closet).
- **4 Baños.**
- **1 Dormitorio de Servicio con baño.**
- **Sala de Estar Familiar** luminosa en el segundo piso.
- **Logia amplia** y techada para una organización perfecta.
- **Jardines formados** con riego automático y paisajismo consolidado.
- **Quincho en Obra:** Techado, con parrilla a carbón y mesón incorporado.
- **Estacionamiento** con capacidad para más de 3 vehículos.
- **Equipamiento:** 3 Equipos de Aire Acondicionado y Ventanas Termopanel.

DISTRIBUCIÓN Y ESPACIOS ACOGEDORES

Primer Piso:

- **Hall de entrada** que te da la bienvenida.
- **Baño de visitas**, cómodo y funcional.
- **Luminoso Living y Comedor separados:** Comedor con salida a jardincito Nor-Oriente y Living con salida directa a la terraza principal.
- **Dormitorio principal en suite** con un cómodo walk-in closet y excelente vista.
- **Cocina funcional** equipada con horno eléctrico, encimera y campana.

VENTA CASA MEDITERRANEA EN CONDOMINIO - NO PERIMETRAL

- **Logia amplia** techada.
- **Dormitorio de Servicio con baño.**

Segundo Piso:

- **Sala de Estar Familiar**, un espacio versátil para el relax o estudio.
- **3 dormitorios luminosos**, uno de ellos en suite.
- **Un baño completo** adicional que atiende a este nivel.

EXTERIOR Y ATRACTIVOS

- **Jardines formados** con riego automático, un oasis verde de gran tamaño (771 m²).
- **Terraza Techada amplia** ideal para living y comedor de exterior.
- **Quincho en obra** con parrilla a carbón, campana y mesón en obra.
- **Estacionamiento** con capacidad para 3 autos y más.

UBICACIÓN PRIVILEGIADA EN PIEDRA ROJA

- **A pasos de Colegios de prestigio:** Cercano al Alemán, San Anselmo, Pedregales, San José, Verbo Divino y Pioneros.
- **Servicios y Comercio:** A minutos de la Laguna de Piedra Roja, supermercados, clínicas (Las Condes y Alemana), estaciones de servicio y comisaría.
- **Conectividad Inmejorable:** Rápido acceso a La Dehesa por camino Juan Pablo II y hacia Vitacura y Santiago Centro por Autopista Nororiente.

AGENDA TU VISITA HOY MISMO

¡No dejes pasar esta oportunidad de adquirir una casa mediterránea con un terreno espectacular y la mejor conectividad de Piedra Roja.

*Se solicita preaprobación hipotecaria o acreditación de fondos.

**Las medidas informadas son aproximadas y proporcionadas por el propietario.

Contacto: juconcha@iag.cl | **+569 8206 2760**

Piedra Roja. Calidad, seguridad y conectividad en su máxima expresión.

NUESTRA EMPRESA OFRECE EL SERVICIO DE ASESORÍA FINANCIERA PARA LA OBTENCIÓN DE CRÉDITOS HIPOTECARIOS Y NEGOCIACIÓN DE TASA COMO PARTE DEL SERVICIO, NO DUDE EN CONTACTARNOS.

VENTA CASA MEDITERRANEA EN CONDOMINIO - NO PERIMETRAL

Gastos comunes aproximados: **\$168.000**

Contribuciones aproximadas: **\$219.999**

Más características

VENTA CASA MEDITERRANEA EN CONDOMINIO - NO PERIMETRAL

<p>Orientación: Surponiente</p> <p>Pisos: 2</p> <p>Año construcción: 2012</p>	<p>Barrio:</p> <p>Metro (15 min)</p> <p>Colegios (2 min)</p> <p>Supermercado (5 min)</p> <p>Clínicas (5 min)</p> <p>Ciclovia (3 min)</p> <p>Comercio (3 min)</p> <p>Comisaría (5 min)</p> <p>Estación de servicios (3 min)</p> <p>Locomoción colectiva (3 min)</p> <p>Parques (3 min)</p>	<div><div>✓ Baño de visitas</div><div>✓ Closets</div><div>✓ Cocina</div><div>✓ Comedor</div><div>✓ Comedor de diario</div><div>✓ Dormitorio en suite</div><div>✓ Jardín</div><div>✓ Living</div><div>✓ Logia</div><div>✓ Parrilla</div><div>✓ Patio</div><div>✓ Sala de estar</div><div>✓ Terraza</div><div>✓ Walk-in closet</div><div>✓ Estacionamiento de visitas</div><div>✓ Juegos Infantiles</div><div>✓ Áreas verdes</div><div>✓ Acceso controlado</div><div>✓ Condominio cerrado</div><div>✓ Conserjería</div><div>✓ Agua potable</div><div>✓ Aire Acondicionado</div><div>✓ Caldera</div><div>✓ Calefacción Central</div><div>✓ Conexión para Lavarropas</div><div>✓ Gas Natural</div><div>✓ Internet</div></div>	<div><div>✓ Estacionamiento de visitas</div><div>✓ Juegos Infantiles</div><div>✓ Áreas verdes</div><div>✓ Acceso controlado</div><div>✓ Condominio cerrado</div><div>✓ Conserjería</div><div>✓ Agua potable</div><div>✓ Aire Acondicionado</div><div>✓ Caldera</div><div>✓ Calefacción Central</div><div>✓ Conexión para Lavarropas</div><div>✓ Gas Natural</div><div>✓ Internet</div><div>✓ Baño de visitas</div><div>✓ Closets</div><div>✓ Cocina</div><div>✓ Comedor</div><div>✓ Comedor de diario</div><div>✓ Dormitorio en suite</div><div>✓ Jardín</div><div>✓ Living</div><div>✓ Logia</div><div>✓ Parrilla</div><div>✓ Patio</div><div>✓ Sala de estar</div><div>✓ Terraza</div><div>✓ Walk-in closet</div></div>
--	--	---	---