

ARRIENDO DEPTO. DE 1D1B CON EST Y BOD AMOBLADO FRENTE METRO ÑUBLE



UF 12,6 / \$500.000

📍 VICUÑA MACKENNA METRO ÑUBLE

🛏 1 dormitorios

🚿 1 baños

🚗 1 estacionamientos

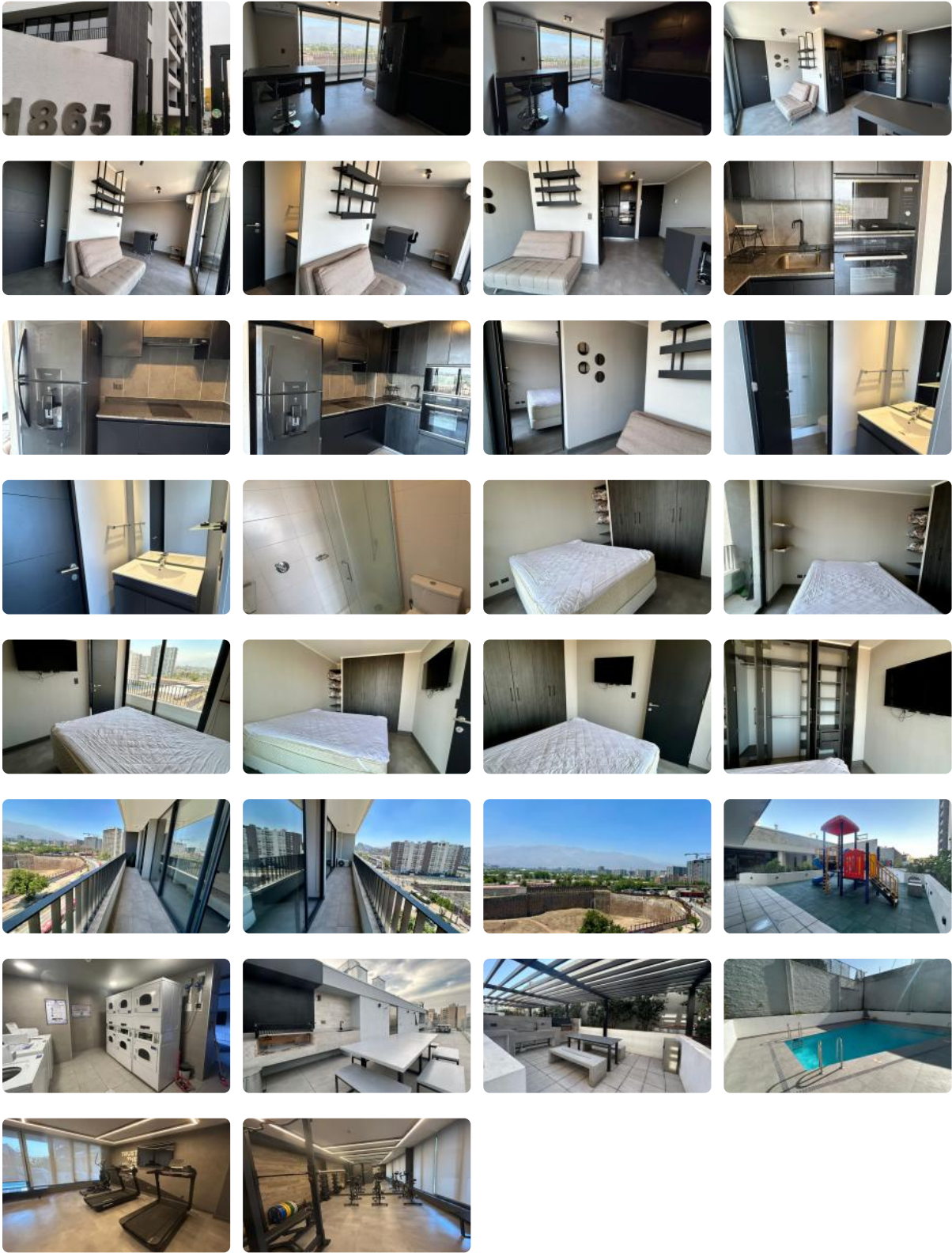
🏠 38 m² construidos

🌿 6 m² terraza



GlobalBrokers

ARRIENDO DEPTO. DE 1D1B CON EST Y BOD AMOBLADO FRENTE METRO ÑUBLE



ARRIENDO DEPTO. DE 1D1B CON EST Y BOD AMOBLADO FRENTE METRO ÑUBLE

Se Arrienda Depto. De **1D1B con Estacionamiento y Bodega**, ubicado en Piso 11, con balcón vista despejada. Orientación Oriente.

Depto. AMOBLADO cuenta con Aire Acondicionado con cocina encimera, horno y campana.

Arriendo **\$500.000** más gastos comunes de **\$95.000** aprox. con excelente ubicación y conectividad, Frente a Metro Ñuble.

Edificio cuenta con áreas comunes como seguridad **24/7**, Quinchos, Salones Comunes, Juegos para niños, CoWork, GyM, Bicicleteros, Piscina, Lavandería, Estacionamiento de visitas, Cercano a comercios, Clínicas, Locomoción colectiva entre otros lugares de interés...

Para arrendar necesitas ganar **3 veces los ingresos líquidos** en relación al valor del arriendo (se puede complementar con otra persona) y buen comportamiento comercial/financiero de las personas que presenten documentos (**Dicom**).

PAGA LA GARANTÍA HASTA EN 6 CUOTAS PRECIO CONTADO

Contáctanos al **+569 28183815 en Miaprop** con gusto atenderemos todas tus consultas, te esperamos!

Gastos comunes aproximados: **\$98.000**

Más características

Orientación: **Oriente**
Pisos: **16**
Año construcción: **2024**

Barrio:
Metro (5 min)
Colegios (10 min)
Supermercado (10 min)
Clínicas (15 min)
Ciclovía (5 min)
Comercio (5 min)
Comisaría (10 min)
Estación de servicios (8 min)
Locomoción colectiva (5 min)
Parques (8 min)

- ✓ Balcón
- ✓ Baño de visitas
- ✓ Closets
- ✓ Cocina
- ✓ Comedor
- ✓ Dormitorio en suite
- ✓ Home Office
- ✓ Jardín
- ✓ Living
- ✓ Parrilla
- ✓ Patio
- ✓ Piscina
- ✓ Sala de estar
- ✓ Terraza
- ✓ Walk-in closet

- ✓ Gimnasio
- ✓ Juegos Infantiles
- ✓ Refrigerador
- ✓ Salón de Fiesta
- ✓ Salón de eventos
- ✓ Áreas verdes
- ✓ Conserjería
- ✓ Agua potable
- ✓ Amoblado
- ✓ Caldera
- ✓ Cowork
- ✓ Admite mascotas
- ✓ Azotea
- ✓ Lavandería
- ✓ Rampa para silla de ruedas

ARRIENDO DEPTO. DE 1D1B CON EST Y BOD AMOBLADO FRENTE METRO ÑUBLE

		<div>✓ Ascensor</div> <div>Estacionamiento de</div> <div>✓ visitas</div> <div>✓ Gimnasio</div> <div>✓ Juegos Infantiles</div> <div>✓ Refrigerador</div> <div>✓ Salón de Fiesta</div> <div>✓ Salón de eventos</div> <div>✓ Áreas verdes</div> <div>✓ Conserjería</div> <div>✓ Agua potable</div> <div>✓ Amoblado</div> <div>✓ Caldera</div> <div>✓ Cowork</div> <div>✓ Admite mascotas</div> <div>✓ Azotea</div> <div>✓ Lavandería</div> <div>Rampa para silla de</div> <div>✓ ruedas</div> <div>✓ Recepción</div> <div>Salón de usos</div> <div>✓ múltiples</div>	<div>✓ Recepción</div> <div>Salón de usos</div> <div>✓ múltiples</div> <div>✓ Balcón</div> <div>✓ Baño de visitas</div> <div>✓ Closets</div> <div>✓ Cocina</div> <div>✓ Comedor</div> <div>✓ Dormitorio en suite</div> <div>✓ Home Office</div> <div>✓ Jardín</div> <div>✓ Living</div> <div>✓ Parrilla</div> <div>✓ Patio</div> <div>✓ Piscina</div> <div>✓ Sala de estar</div> <div>✓ Terraza</div> <div>✓ Walk-in closet</div> <div>✓ Ascensor</div> <div>Estacionamiento de</div> <div>✓ visitas</div>
--	--	---	--