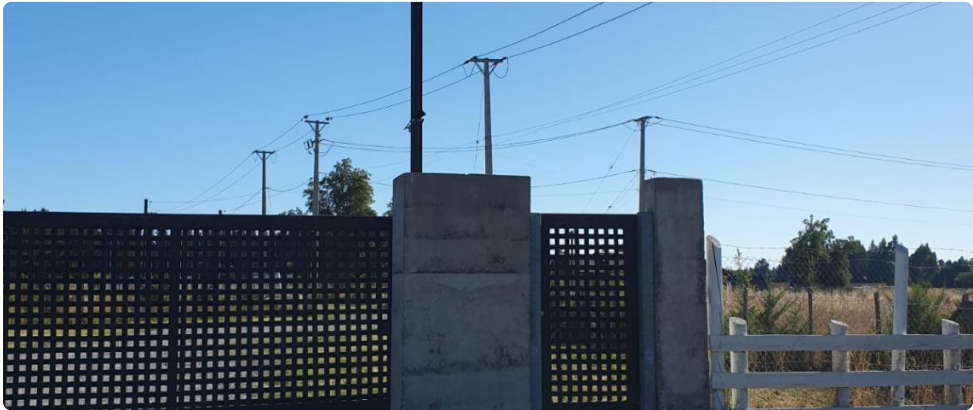


Condominio hacienda el alamo con acceso porton eléctrico



UF 880,9 / \$35.000.000

Los angeles

5000 m² terreno

Forma del terreno: **Plano**



Condominio hacienda el alamo con acceso porton eléctrico

¡Oportunidad única de adquirir un terreno de ensueño en un entorno natural privilegiado! Ideal para construir la casa de tus sueños en un ambiente seguro y tranquilo, con la comodidad de estar cerca de todo lo que necesitas.

Este espectacular terreno de 5000 m² se encuentra ubicado en el exclusivo Condominio Hacienda El Álamo, en Los Ángeles. Un lugar perfecto para disfrutar de la naturaleza sin renunciar a la conectividad y los servicios urbanos. El terreno, de estado nuevo, ofrece un sinfín de posibilidades para diseñar y construir la propiedad que siempre has deseado.

El condominio cuenta con acceso controlado mediante portón eléctrico, brindando seguridad y privacidad a sus residentes. Además, los gastos comunes accesibles de \$15.000 y contribuciones de \$24.000 hacen de esta inversión una opción inteligente y rentable.

Una de las grandes ventajas de esta ubicación es su cercanía al prestigioso Colegio Adventista de Los Ángeles, ideal para familias con hijos en edad escolar. La zona ofrece un entorno tranquilo y seguro, perfecto para criar a tus hijos y disfrutar de una vida familiar plena.

El terreno se encuentra estratégicamente ubicado en la ruta Q-447, facilitando el acceso a Los Ángeles y a otras localidades cercanas. Su excelente conectividad te permitirá disfrutar de la tranquilidad del campo sin renunciar a las comodidades de la ciudad.

No pierdas la oportunidad de invertir en tu futuro y construir la casa de tus sueños en este increíble terreno. ¡Contáctanos hoy mismo para obtener más información y agendar una visita! Estamos a tu disposición para responder a todas tus preguntas y ayudarte a hacer realidad tu proyecto de vida.

Gastos comunes aproximados: **\$15.000**

Contribuciones aproximadas: **\$24.000**

Más características

	Barrio: Metro (20 min) Colegios (8 min) Supermercado (6 min) Clínicas (12 min) Ciclovía (9 min) Comercio (5 min) Comisaría (15 min) Estación de servicios (7 min) Locomoción colectiva (3 min) Parques (10 min)		
--	--	--	--