

# PRESTIGIOSA OFICINA DE 148M2 EN ARRIENDO PARA TU EMPRESA - MARRIOT



UF 78 / \$3.099.018

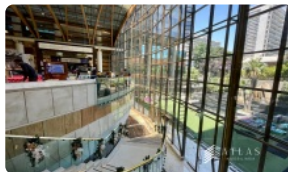
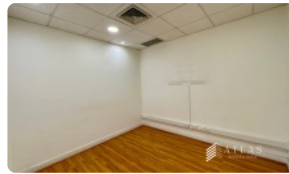
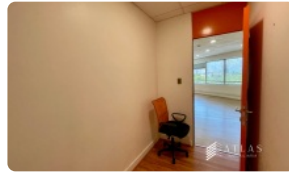
📍 LAS CONDES

🚻 2 baños

🚗 2 estacionamientos

🏠 148 m<sup>2</sup> construidos

🏠 148 m<sup>2</sup> terreno



GlobalBrokers

# PRESTIGIOSA OFICINA DE 148M2 EN ARRIENDO PARA TU EMPRESA - MARRIOT

Impulsa el éxito de tu empresa con esta **prestigiosa oficina en arriendo**, ubicada en el corazón de Las Condes y con acceso directo a las comodidades del reconocido Hotel Marriot. Disfruta de una ubicación privilegiada, un diseño moderno y espacios optimizados para el crecimiento de tu negocio.

Esta **exclusiva oficina de 148 m²**, ubicada en el 5to piso, ofrece un ambiente de trabajo profesional y productivo. cuenta con 2 privados, 2 baños y 1 bodega, ideal para adaptarse a las necesidades de tu equipo. Además, incluye 2 estacionamientos para mayor comodidad.

Su estratégica ubicación en Las Condes te brinda una **conectividad inigualable**, con fácil acceso a importantes vías de la ciudad, transporte público, centros comerciales y servicios. Además, la cercanía al Hotel Marriot te ofrece acceso a sus exclusivos servicios, como restaurantes, salones de reuniones y gimnasio, ideal para recibir a clientes y socios de negocios.

No pierdas la oportunidad de llevar tu empresa al siguiente nivel. **Contáctanos hoy mismo** para agendar una visita y descubrir todo lo que esta oficina tiene para ofrecer.

valor 78.55 UF

Gastos comunes aproximados: \$1

Contribuciones aproximadas: \$0

## Más características

<p>Orientación: <b>Poniente</b></p> <p>Año construcción: <b>2014</b></p>	<p><b>Barrio:</b></p> <p>Metro (10 min)</p> <p>Colegios (4 min)</p> <p>Supermercado (3 min)</p> <p>Clínicas (7 min)</p> <p>Ciclovía (1 min)</p> <p>Comercio (3 min)</p> <p>Comisaría (8 min)</p> <p>Estación de servicios (2 min)</p> <p>Locomoción colectiva (1 min)</p> <p>Parques (5 min)</p>	<div><div>✓</div>Cocina</div> <div><div>✓</div>Ascensor</div> <div><div>✓</div>Estacionamiento de visitas</div> <div><div>✓</div>Áreas verdes</div> <div><div>✓</div>Sistema contra incendio</div> <div><div>✓</div>Agua potable</div> <div><div>✓</div>Internet</div> <div><div>✓</div>Luz eléctrica</div> <div><div>✓</div>Línea Telefónica</div> <div><div>✓</div>Lobby</div> <div><div>✓</div>Recepción</div> <div><div>✓</div>Sala de juntas</div> <div><div>✓</div>Valet parking</div>	<div><div>✓</div>Luz eléctrica</div> <div><div>✓</div>Línea Telefónica</div> <div><div>✓</div>Lobby</div> <div><div>✓</div>Recepción</div> <div><div>✓</div>Sala de juntas</div> <div><div>✓</div>Valet parking</div> <div><div>✓</div>Cocina</div> <div><div>✓</div>Ascensor</div> <div><div>✓</div>Estacionamiento de visitas</div> <div><div>✓</div>Áreas verdes</div> <div><div>✓</div>Sistema contra incendio</div> <div><div>✓</div>Agua potable</div> <div><div>✓</div>Internet</div>
--	--	--	--