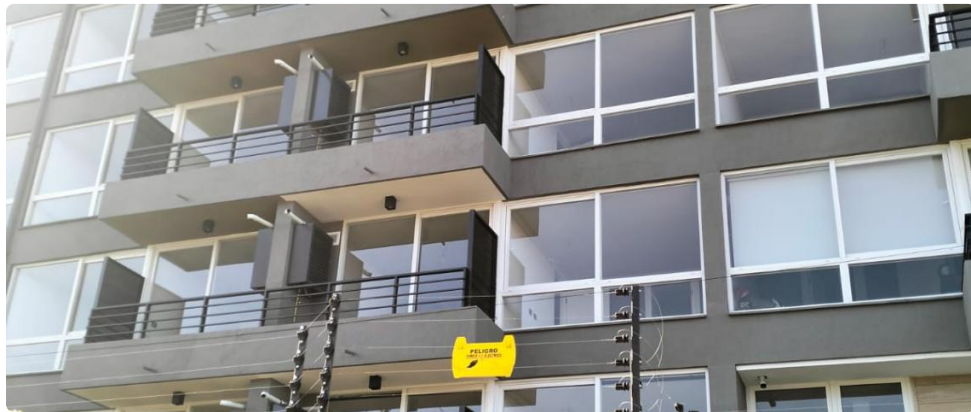


SE ARRIENDA DEPTO. DE 2D2B CON EST Y BOD EN ÑUÑO A



UF 14,6 / \$580.000

📍 GUILLERMO MANN CON MARATHON

🛏 2 dormitorios

🚿 2 baños

🚗 1 estacionamientos

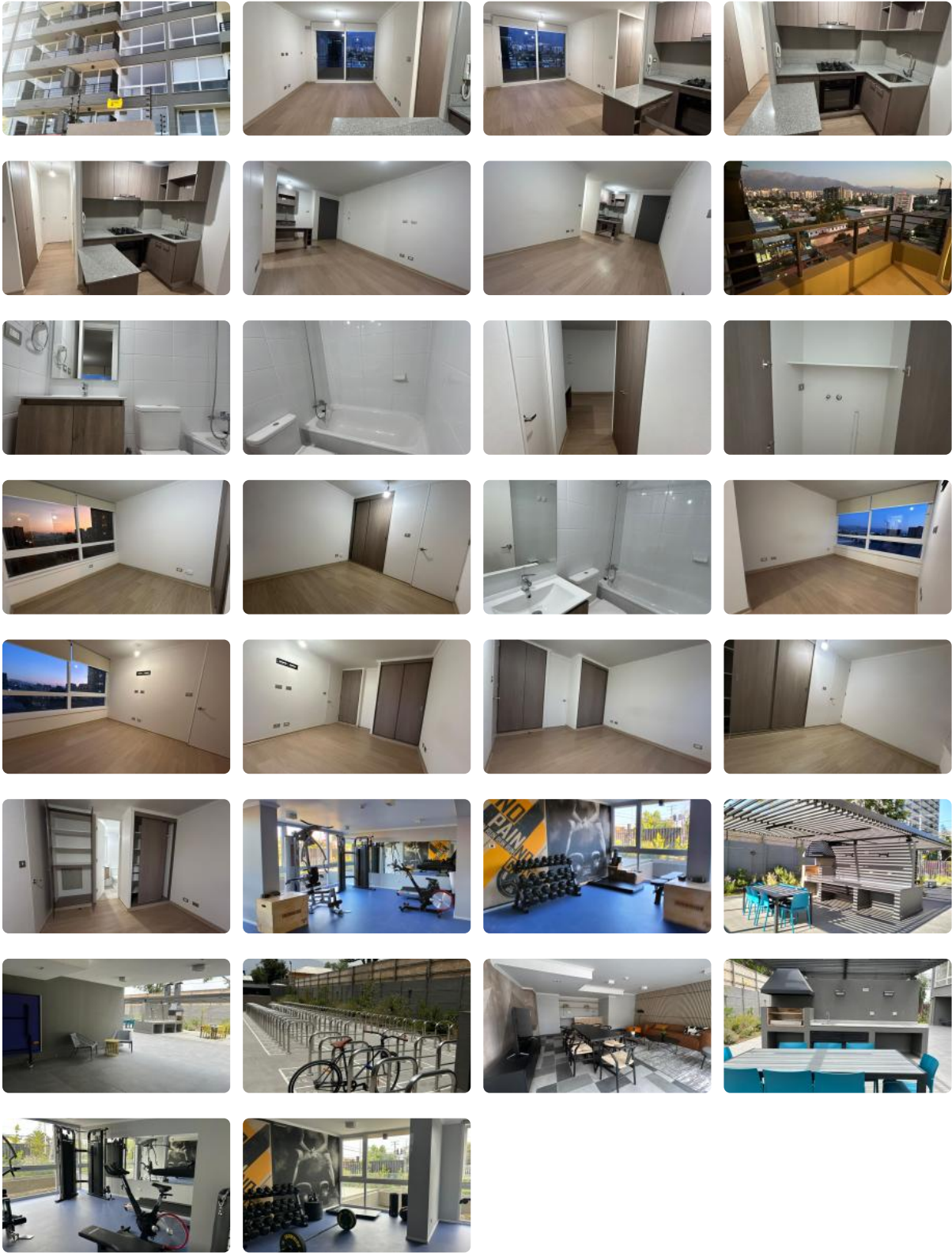
🏠 48 m² construidos

🌿 4 m² terraza



GlobalBrokers

SE ARRIENDA DEPTO. DE 2D2B CON EST Y BOD EN
ÑUÑO



SE ARRIENDA DEPTO. DE 2D2B CON EST Y BOD EN ÑUÑO A

Se arrienda Depto. Nuevo de 2D2B con estacionamiento y bodega incluidos ubicado en Piso 10, con orientación al Oriente vista hermosa a la montaña, Arriendo Mensual \$580.000 más gastos comunes de \$125.000 aprox. Cercano a Metro Ñuble. Departamento cuenta con cortinas, focos, Walking Closet, cocina equipada y a gas natural.

Edificio cuenta con áreas comunes como seguridad 24/7, Quinchos, Salones, Cowork, GyM, Lavandería, Bicicleteros, cercano a comercios, clínicas, locomoción colectiva entre otras

Para arrendar necesitas acreditar 3 veces ingresos en relación al valor del arriendo (se puede complementar) y buen comportamiento comercial de las personas que acrediten.

“PAGAS LA GARANTIA HASTA EN 6 CUOTAS SIN INTERESES”

Contáctanos al +56928183815 en PasminoPropi con gusto atenderemos todas tus consultas, te esperamos!!

Gastos comunes aproximados: \$125.000

Más características

<div><div>Orientación: Oriente</div><div>Pisos: 11</div><div>Año construcción: 2024</div></div>	<div><div>Barrio:</div><div>Metro (12 min)</div><div>Colegios (10 min)</div><div>Supermercado (15 min)</div><div>Clínicas (15 min)</div><div>Ciclovía (5 min)</div><div>Comercio (10 min)</div><div>Comisaría (5 min)</div><div>Estación de servicios (10 min)</div><div>Locomoción colectiva (5 min)</div><div>Parques (8 min)</div></div>	<div><div>✓ Balcón</div><div>✓ Closets</div><div>✓ Cocina</div><div>✓ Home Office</div><div>✓ Jardín</div><div>✓ Parrilla</div><div>✓ Patio</div><div>✓ Sala de estar</div><div>✓ Terraza</div><div>✓ Walk-in closet</div><div>✓ Ascensor</div><div>Estacionamiento de visitas</div><div>✓ Gimnasio</div><div>✓ Juegos Infantiles</div><div>✓ Salón de Fiesta</div></div>	<div><div>✓ Salón de Fiesta</div><div>✓ Salón de eventos</div><div>✓ Áreas verdes</div><div>✓ Conserjería</div><div>✓ Agua potable</div><div>Conexión para Lavarropas</div><div>✓ Cowork</div><div>✓ Gas Natural</div><div>✓ Admite mascotas</div><div>✓ Lavandería</div><div>Rampa para silla de ruedas</div><div>✓ Recepción</div><div>Salón de usos múltiples</div><div>✓ Balcón</div></div>
--	---	---	---

SE ARRIENDA DEPTO. DE 2D2B CON EST Y BOD EN ÑUÑO A

		<div><div>✓</div>Salón de eventos</div> <div><div>✓</div>Áreas verdes</div> <div><div>✓</div>Conserjería</div> <div><div>✓</div>Agua potable</div> <div><div>✓</div>Conexión para Lavarropas</div> <div><div>✓</div>Cowork</div> <div><div>✓</div>Gas Natural</div> <div><div>✓</div>Admite mascotas</div> <div><div>✓</div>Lavandería</div> <div><div>✓</div>Rampa para silla de ruedas</div> <div><div>✓</div>Recepción</div> <div><div>✓</div>Salón de usos múltiples</div>	<div><div>✓</div>Closets</div> <div><div>✓</div>Cocina</div> <div><div>✓</div>Home Office</div> <div><div>✓</div>Jardín</div> <div><div>✓</div>Parrilla</div> <div><div>✓</div>Patio</div> <div><div>✓</div>Sala de estar</div> <div><div>✓</div>Terraza</div> <div><div>✓</div>Walk-in closet</div> <div><div>✓</div>Ascensor</div> <div><div>✓</div>Estacionamiento de visitas</div> <div><div>✓</div>Gimnasio</div> <div><div>✓</div>Juegos Infantiles</div>
--	--	--	---