

# Excelente CASA/Dos Pisos/Piscina/Residencial Condominio



UF 12.000 / \$476.172.000

📍 Jardines de la Foresta II

🛏 4 dormitorios

🛏 1 dormitorios en suite

🚿 3 baños

🚗 2 estacionamientos

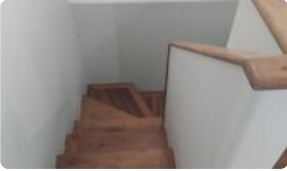
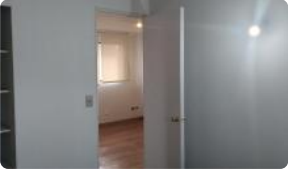
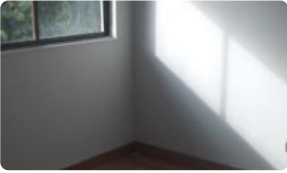
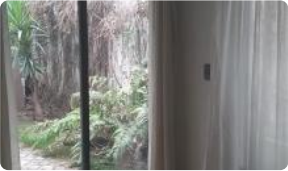
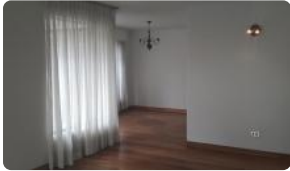
🏠 132 m<sup>2</sup> construidos

🏠 500 m<sup>2</sup> terreno



GlobalBrokers

Excelente CASA/Dos Pisos/Piscina/Residencial Condominio



# Excelente CASA/Dos Pisos/Piscina/Residencial Condominio

Hermosa casa de dos pisos no pareada, con antejardin y patio, entrada a hall, luego a living y comedor separados, ambos buen espacio y encantadora salida a terraza semi techada , áreas verdes y piscina. Cocina tradicional equipada con cocina, campana, hornos, muebles y mesones de granito, doble lavaplatos, espacio para mesa y sillas, salida a patio interior y bodega.

Dormitorio principal suite, amplio con salida a terraza, closet grande con excelente capacidad para organizar y guardar. Baño completo con ventilación natural, tina y ducha, lavamanos con mueble de buen tamaño.

Otra habitación con baño completo y ventilación natural, para destino que se prefiera.

Bonita escalera conduce al segundo piso, con sala de estar muy buen tamaño , dos habitaciones amplias y closets , baño completo con ventilación natural, tina y ducha, lavamanos grande con mueble con cubierta de mármol rojo.

Muy buena entrada de luz en toda la propiedad, pisos de Coihue y Raulí, cerámica.

Patio amplio y agradable con terraza semi techada con piso de piedra pelequén, césped, arboles, plantas y arbustos como, níspero, naranjo, peumo, limón, matico entre otros.

Piscina , quincho barbacoa. Estacionamiento para dos autos. Rejas cerco alarma.

Casa sólida año 1998 de dos pisos, Gastos comunes \$80.000

Condominio en calle sin salida lo que lo hace muy seguro, circulan solo residentes y visitas, cuenta con vigilantes y control de acceso las 24 horas, cámaras, cerco electrico perimetral. áreas verdes, placitas, juegos para niños, sala de eventos, gimnasio.

Sector residencial muy agradable para la tranquilidad y aire mas limpio y cordillera, cercanía a supermercados, home center, clinica las condes urgencias, centros médicos, jardines, tiendas de mascotas, colegios como el Giordano Bruno, Dunalastair de Peñalolen, Pumahue, farmacias, servicentros, comunidad ecológica con tiendas, restaurantes, parques naturales.

Por calles Sánchez Fontecilla, al norte de la Quebrada de Macul, Condominio Jardin de la Foresta II, vías de desplazamiento para todos los sectores.

+ 56 950983907

Solicite información y coordinemos visita !!

Gastos comunes aproximados: **\$80.000**

Contribuciones aproximadas: **\$0**

## Más características

# Excelente CASA/Dos Pisos/Piscina/Residencial Condominio

Orientación: **Norponiente**  
Pisos: 2  
Año construcción: 1998

- ✓ Baño de visitas
- ✓ Bodega
- ✓ Closets
- ✓ Cocina
- ✓ Comedor
- ✓ Dormitorio en suite
- ✓ Jardín
- ✓ Living
- ✓ Logia
- ✓ Parrilla
- ✓ Patio
- ✓ Piscina
- ✓ Terraza
- ✓ Estacionamiento de visitas
- ✓ Gimnasio
- ✓ Juegos Infantiles
- ✓ Salón de Fiesta
- ✓ Áreas verdes
- ✓ Acceso controlado
- ✓ Condominio cerrado
- ✓ Conserjería
- ✓ Agua potable
- ✓ Conexión para Lavarropas
- ✓ Gas Natural
- ✓ Internet

- ✓ Estacionamiento de visitas
- ✓ Gimnasio
- ✓ Juegos Infantiles
- ✓ Salón de Fiesta
- ✓ Áreas verdes
- ✓ Acceso controlado
- ✓ Condominio cerrado
- ✓ Conserjería
- ✓ Agua potable
- ✓ Conexión para Lavarropas
- ✓ Gas Natural
- ✓ Internet
- ✓ Baño de visitas
- ✓ Bodega
- ✓ Closets
- ✓ Cocina
- ✓ Comedor
- ✓ Dormitorio en suite
- ✓ Jardín
- ✓ Living
- ✓ Logia
- ✓ Parrilla
- ✓ Patio
- ✓ Piscina
- ✓ Terraza