

# SE ARRIENDA DEPTO. TIPO STUDIO C/ MALLA FRENTE A CLINICA U DE CHILE



UF 7,3 / \$290.000

📍 INDEPENDENCIA CON DR CARLOS LORCA

🛏 1 dormitorios

🚿 1 baños

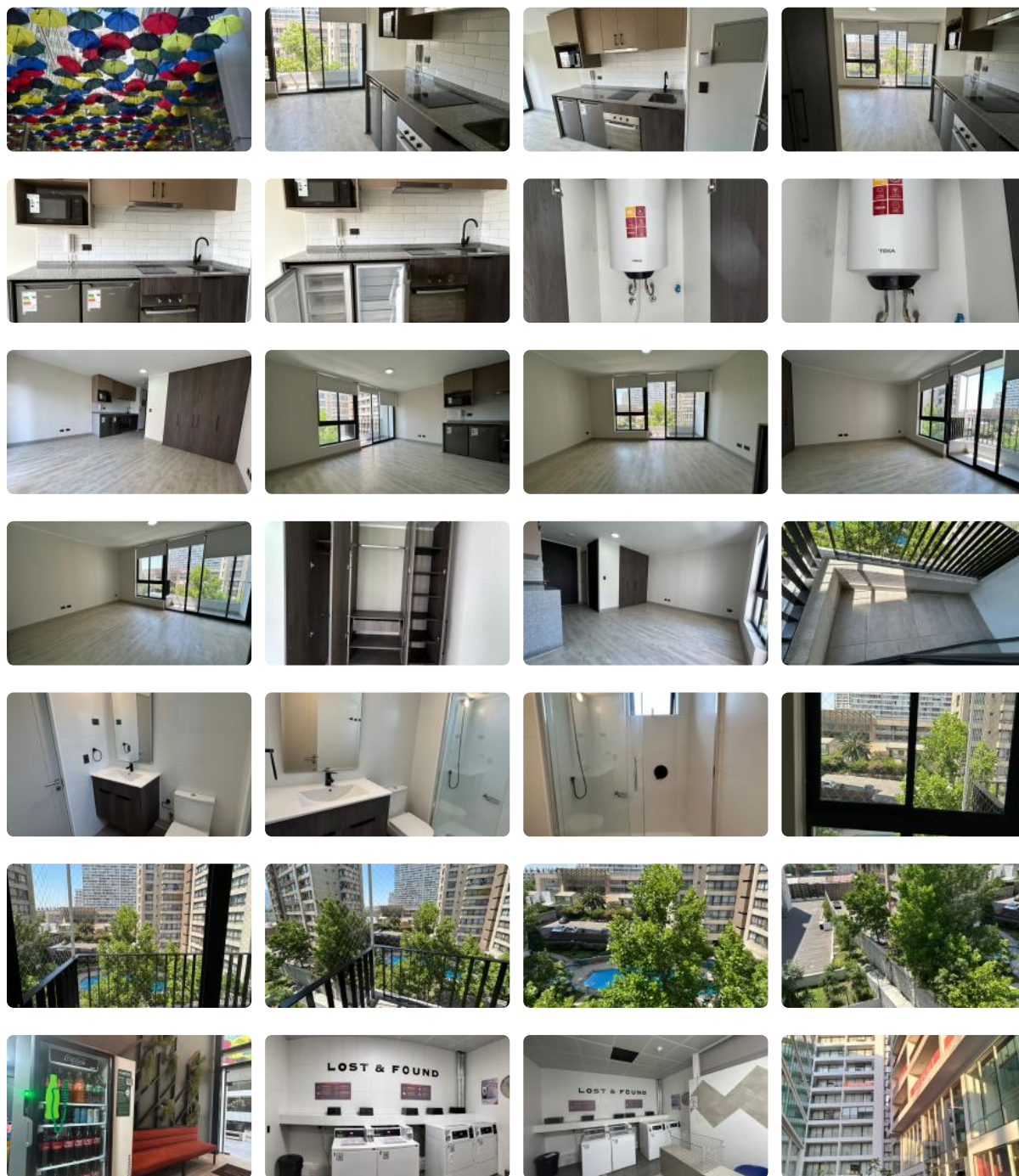
🏠 34 m<sup>2</sup> construidos

🏠 3 m<sup>2</sup> terraza



GlobalBrokers

# SE ARRIENDA DEPTO. TIPO STUDIO C/ MALLA FRENTA A CLINICA U DE CHILE



Se arrienda hermoso Depto. Tipo Studio con balcón y Malla de Seguridad, en Piso 5 vista suroriente, Arriendo Mensual \$290.000 más gastos comunes de \$60.000 aprox.

Edificio nuevo, cuenta con áreas comunes solo Lavandería y Seguridad 24/7, Ubicado frente a la Clínica de la Universidad de Chile, cercano a Metro Hospitales, clínicas, hospitales, Mall Vivaceta, Locomoción colectiva entre otras

Para arrendar necesitas acreditar 3 veces ingresos líquidos en relación al valor del arriendo (se puede complementar) y buen comportamiento financiero de las personas que presenten documentos (Dicom).

"PAGAS LA GARANTIA HASTA EN 6 CUOTAS SIN INTERESES"

Contáctanos al +56928183815 en PasminoPropi con gusto atenderemos todas tus consultas, te esperamos!!

# SE ARRIENDA DEPTO. TIPO STUDIO C/ MALLA FRENTE A CLINICA U DE CHILE

Gastos comunes aproximados: \$59.000

## Más características

<p>Orientación: <b>Suroriente</b></p> <p>Pisos: <b>9</b></p> <p>Año construcción: <b>2024</b></p>	<p><b>Barrio:</b></p> <p>Metro (10 min)</p> <p>Colegios (10 min)</p> <p>Supermercado (10 min)</p> <p>Clínicas (5 min)</p> <p>Ciclovía (5 min)</p> <p>Comercio (5 min)</p> <p>Comisaría (10 min)</p> <p>Estación de servicios (10 min)</p> <p>Locomoción colectiva (5 min)</p> <p>Parques (15 min)</p>	<div><div>✓ Balcón</div><div>✓ Closets</div><div>✓ Cocina</div><div>✓ Jardín</div><div>✓ Patio</div><div>✓ Sala de estar</div><div>✓ Terraza</div><div>✓ Walk-in closet</div><div>✓ Ascensor</div><div>✓ Salón de Fiesta</div><div>✓ Conserjería</div><div>✓ Agua potable</div><div>Conexión para</div><div>✓ Lavarropas</div><div>✓ Admite mascotas</div><div>✓ Lavandería</div><div>Rampa para silla de</div><div>✓ ruedas</div><div>✓ Recepción</div></div>	<div><div>✓ Salón de Fiesta</div><div>✓ Conserjería</div><div>✓ Agua potable</div><div>Conexión para</div><div>✓ Lavarropas</div><div>✓ Admite mascotas</div><div>✓ Lavandería</div><div>Rampa para silla de</div><div>✓ ruedas</div><div>✓ Recepción</div><div>✓ Balcón</div><div>✓ Closets</div><div>✓ Cocina</div><div>✓ Jardín</div><div>✓ Patio</div><div>✓ Sala de estar</div><div>✓ Terraza</div><div>✓ Walk-in closet</div><div>✓ Ascensor</div></div>
---	---	--	--