

ARRIENDA HOY TU NUEVA CASA DE 3 DORM EN COMODO SECTOR DE PUENTE ALTO



UF 21,4 / \$850.000

📍 PUENTE ALTO

🛏 3 dormitorios

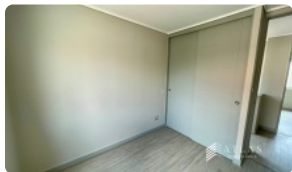
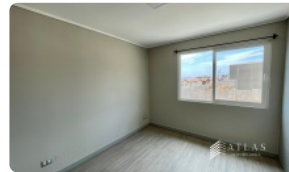
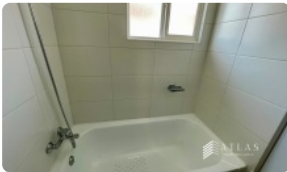
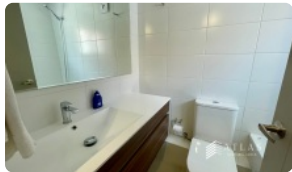
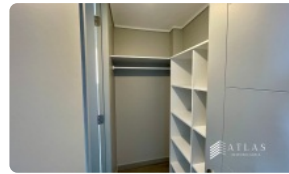
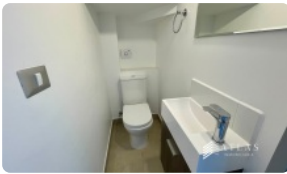
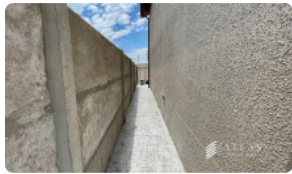
🛏 1 dormitorios en suite

🚿 3 baños

🚗 2 estacionamientos

🏠 180 m² construidos

🏠 180 m² terreno



GlobalBrokers

ARRIENDA HOY TU NUEVA CASA DE 3 DORM EN COMODO SECTOR DE PUENTE ALTO

Descubre la casa de tus sueños en Puente Alto, donde la comodidad y la naturaleza se encuentran en un entorno privilegiado. Disfruta de una vida tranquila con impresionantes vistas a la cordillera y acceso rápido a todo lo que necesitas.

Te presentamos esta preciosa casa nueva en arriendo, ubicada en un sector privilegiado de Puente Alto. Con 180 m² construidos en un terreno de igual tamaño, esta propiedad de dos pisos ofrece un diseño moderno y funcional, ideal para familias. Cuenta con 3 amplios dormitorios, incluyendo un dormitorio en suite, y 3 baños. Dispone de 2 estacionamientos para tu comodidad. Construida en 2025, esta casa está lista para ser estrenada.

Esta espectacular casa destaca por su luminosidad y espacios bien distribuidos. Perfecta para familias, con capacidad para hasta 5 habitantes. Su diseño considera la privacidad y el confort, ofreciendo un ambiente acogedor para el día a día. Se prioriza arriendo a familias.

Ubicada a solo 5 minutos del Mall Tobalaba, tendrás acceso inmediato a una amplia gama de servicios y comercios. Disfruta de la excelente conectividad y cercanía a colegios, supermercados y centros de salud. Este sector de Puente Alto te ofrece la combinación perfecta entre tranquilidad y acceso a la vida urbana.

No pierdas la oportunidad de vivir en esta increíble casa. ¡Contáctanos hoy mismo para agendar una visita y descubrir tu nuevo hogar!

Gastos comunes aproximados: \$0

Contribuciones aproximadas: \$0

Más características

ARRIENDA HOY TU NUEVA CASA DE 3 DORM EN COMODO SECTOR DE PUENTE ALTO

Orientación: **Norte**
Pisos: **2**
Año construcción: **2025**

Barrio:
Metro (20 min)
Colegios (8 min)
Supermercado (6 min)
Clínicas (12 min)
Ciclovía (3 min)
Comercio (5 min)
Comisaría (15 min)
Estación de servicios (7 min)
Locomoción colectiva (1 min)
Parques (10 min)

- ✓ Balcón
- ✓ Baño de visitas
- ✓ Closets
- ✓ Cocina
- ✓ Dormitorio en suite
- ✓ Jardín
- ✓ Patio
- ✓ Sala de estar
- ✓ Terraza
- ✓ Walk-in closet
- ✓ Alarma
- ✓ Agua potable
- ✓ Conexión para Lavarropas
- ✓ Gas Natural
- ✓ Internet
- ✓ Línea Telefónica
- ✓ TV por cable
- ✓ Admite mascotas
- ✓ Desayunador
- ✓ Sólo familia

- ✓ Alarma
- ✓ Agua potable
- ✓ Conexión para Lavarropas
- ✓ Gas Natural
- ✓ Internet
- ✓ Línea Telefónica
- ✓ TV por cable
- ✓ Admite mascotas
- ✓ Desayunador
- ✓ Sólo familia
- ✓ Balcón
- ✓ Baño de visitas
- ✓ Closets
- ✓ Cocina
- ✓ Dormitorio en suite
- ✓ Jardín
- ✓ Patio
- ✓ Sala de estar
- ✓ Terraza
- ✓ Walk-in closet