

AMPLIA CASA UBICADA EN SANTA ELENA



UF 9.800 / \$389.011.000

📍 SANTA ELENA

🛏 4 dormitorios

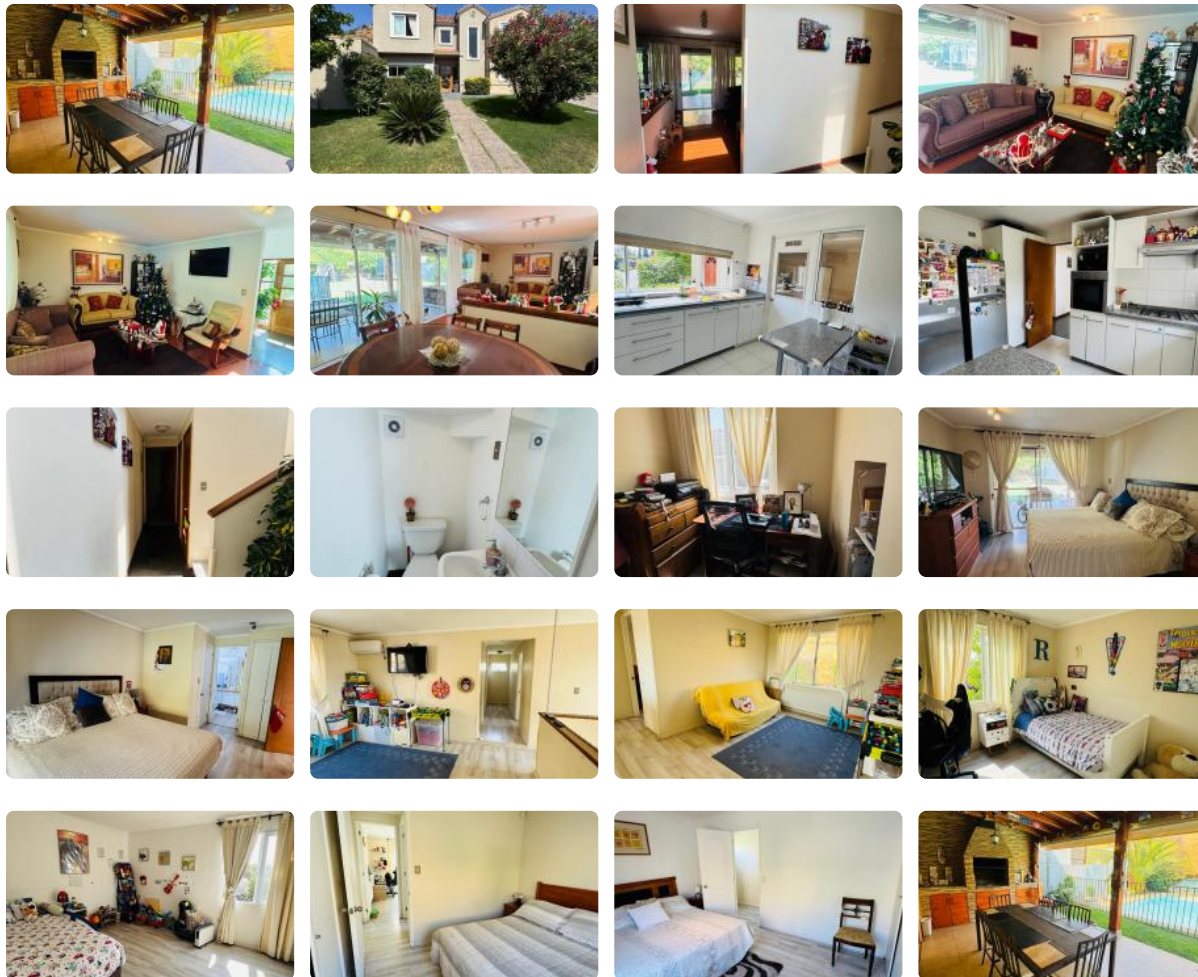
🛏 1 dormitorios en suite

🚿 3 baños

🚗 2 estacionamientos

🏠 230 m² construidos

🌳 750 m² terreno



¡Oportunidad Venta Casa en Santa Elena de Chicureo! luminosa y rodeada de naturaleza

Descubre esta cómoda y acogedora casa en venta, ubicada en uno de los sectores más tranquilos y seguros de Santa Elena, donde la vida familiar se combina con amplias áreas verdes, conectividad y un entorno privilegiado dentro de un condominio consolidado.

Dimensiones

AMPLIA CASA UBICADA EN SANTA ELENA

Terreno: 750 m²

Construidos: 230 m²

- Acogedor ante Jardín. con capacidad para 2 estacionamientos

DISTRIBUCIÓN

Primer Piso

- Amplio hall de acceso
- Living y comedor separados, ideales para recibir visitas
- Cocina grande y luminosa, con comedor de diario
- Baño de visitas
- Escritorio, perfecto para home office
- Dormitorio principal en suite con walking closet

Segundo Piso

- Gran sala de estar
- 4 amplios dormitorios
- 1 baño completo

Exterior que invita a disfrutar

- Gran terraza techada, equipada con parrilla y cierre en PVC: perfecta para reuniones familiares
- Jardín consolidado con riego automático
- Piscina climatizada, con reja de seguridad
- Bodega exterior para almacenamiento adicional

Una casa ideal para familias que buscan espacio, comodidad y tranquilidad sin renunciar a la conectividad.

Gastos comunes aproximados: **\$130.000**

Contribuciones aproximadas: **\$250.000**

AMPLIA CASA UBICADA EN SANTA ELENA

Más características

<p>Orientación: Oriente</p> <p>Pisos: 2</p> <p>Año construcción: 2013</p>	<p>Barrio:</p> <p>Metro (18 min)</p> <p>Colegios (5 min)</p> <p>Supermercado (15 min)</p> <p>Clínicas (15 min)</p> <p>Ciclovía (5 min)</p> <p>Comercio (5 min)</p> <p>Comisaría (10 min)</p> <p>Estación de servicios (10 min)</p> <p>Locomoción colectiva (5 min)</p> <p>Parques (1 min)</p>	<ul style="list-style-type: none">✓ Balcón✓ Baño de visitas✓ Bodega✓ Closets✓ Cocina✓ Comedor✓ Comedor de diario✓ Dormitorio en suite✓ Home Office✓ Jardín✓ Living✓ Logia✓ Parrilla✓ Patio✓ Piscina✓ Sala de estar✓ Terraza✓ Walk-in closet✓ Estacionamiento de visitas✓ Juegos Infantiles✓ Áreas verdes✓ Acceso controlado✓ Condominio cerrado✓ Conserjería✓ Portón automático✓ Agua potable	<ul style="list-style-type: none">✓ Sala de estar✓ Terraza✓ Walk-in closet✓ Estacionamiento de visitas✓ Juegos Infantiles✓ Áreas verdes✓ Acceso controlado✓ Condominio cerrado✓ Conserjería✓ Portón automático✓ Agua potable✓ Aire Acondicionado✓ Calefacción Central✓ Conexión para Lavarropas✓ Gas Natural✓ Balcón✓ Baño de visitas✓ Bodega✓ Closets✓ Cocina✓ Comedor✓ Comedor de diario✓ Dormitorio en suite✓ Home Office✓ Jardín✓ Living
--	--	--	---

AMPLIA CASA UBICADA EN SANTA ELENA

		<div><div>✓ Aire Acondicionado</div><div>✓ Calefacción Central</div><div>Conexión para</div><div>✓ Lavarropas</div><div>✓ Gas Natural</div></div>	<div><div>✓ Logia</div><div>✓ Parrilla</div><div>✓ Patio</div><div>✓ Piscina</div></div>
--	--	---	--