

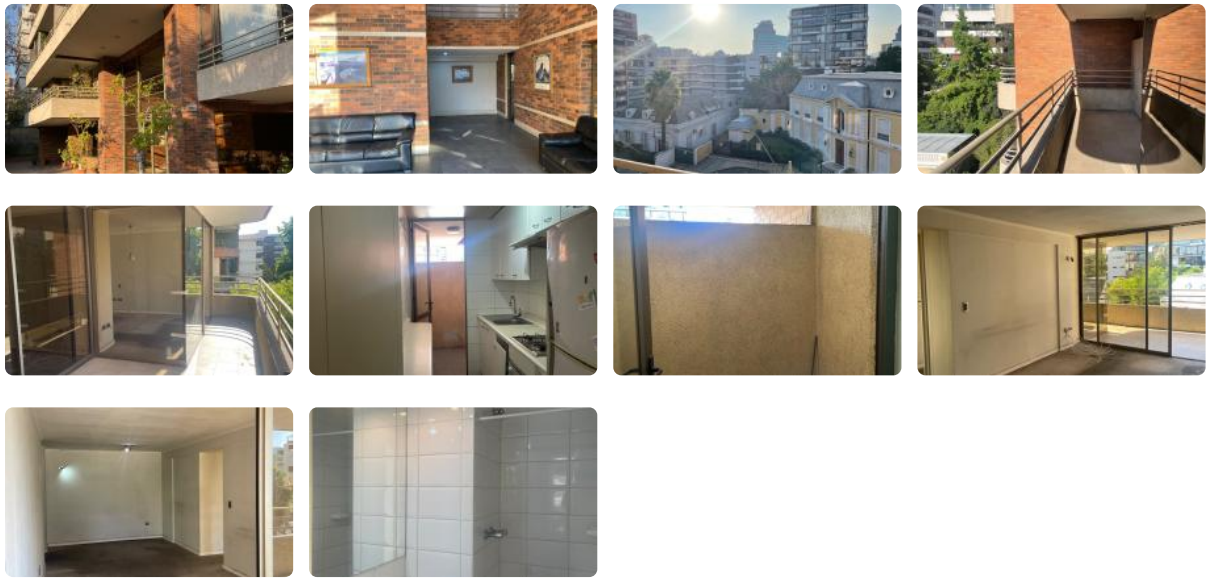
Hermoso depto. en sector Exclusivo de Providencia.

2D+2B



UF 6.580 / \$261.193.100

- 📍 Calle Capullo
- 🛏 2 dormitorios
- 🛏 1 dormitorios en suite
- 🚿 2 baños
- 🚗 1 estacionamientos
- 🏠 57 m² construidos
- 🌿 13 m² terraza



,

Descubra el hogar de sus sueños en el corazón de Providencia. Este departamento ofrece una combinación perfecta de elegancia, confort y una ubicación privilegiada, ideal para quienes buscan un estilo de vida sofisticado y conectado.

Gran oportunidad de adquirir un departamento usado en excelente estado, ubicado en el exclusivo sector de Calle Capullo, Providencia. Este impecable departamento cuenta con 57 m² construidos y una superficie total de 72 m², incluyendo una agradable terraza de 13 m² para disfrutar del aire libre. Dispone de 2 dormitorios, uno de ellos en suite, y 2 baños completos. Además, incluye 1 estacionamiento y 1 bodega, brindando soluciones de almacenamiento y comodidad adicionales.

Construido en el año 2018, este departamento se encuentra en el piso 5 de un edificio de 8 pisos, con 5 departamentos por piso, garantizando privacidad y tranquilidad. La seguridad está garantizada las 24 horas del día, los 7 días de la semana. Los gastos comunes ascienden a \$180.000 y las contribuciones a \$150.000. La ubicación estratégica de este departamento ofrece una conectividad inigualable con diversos puntos de interés. Cercano a importantes vías de acceso, centros comerciales, colegios de prestigio y una amplia oferta de servicios, este departamento es ideal para familias, profesionales y cualquier persona que busque comodidad y calidad de vida en un entorno urbano vibrante.

No pierda la oportunidad de conocer este exclusivo departamento. Contáctenos hoy mismo para agendar una visita y descubrir su próximo hogar.

,

Gastos comunes aproximados: \$180.000

Hermoso depto. en sector Exclusivo de Providencia.

2D+2B

Contribuciones aproximadas: \$150.000

Más características

<p>Orientación:</p> <p>Nororiente</p> <p>Pisos: 8</p> <p>Año construcción:</p> <p>2018</p>	<p>Barrio:</p> <p>Metro (15 min)</p> <p>Colegios (10 min)</p> <p>Supermercado (6 min)</p> <p>Clínicas (18 min)</p> <p>Ciclovía (3 min)</p> <p>Comercio (5 min)</p> <p>Comisaría (12 min)</p> <p>Estación de servicios (7 min)</p> <p>Locomoción colectiva (2 min)</p> <p>Parques (8 min)</p>	<p>✓ Balcón</p> <p>✓ Baño de visitas</p> <p>✓ Comedor</p> <p>✓ Dormitorio en suite</p> <p>✓ Acceso controlado</p> <p>✓ Conserjería</p> <p>✓ Agua potable</p> <p>✓ Caldera</p> <p>✓ Internet</p> <p>✓ Línea Telefónica</p> <p>✓ TV por cable</p> <p>✓ Admite mascotas</p> <p>Rampa para silla de ruedas</p> <p>✓ Recepción</p>	<p>✓ Caldera</p> <p>✓ Internet</p> <p>✓ Línea Telefónica</p> <p>✓ TV por cable</p> <p>✓ Admite mascotas</p> <p>Rampa para silla de ruedas</p> <p>✓ Recepción</p> <p>✓ Balcón</p> <p>✓ Baño de visitas</p> <p>✓ Comedor</p> <p>✓ Dormitorio en suite</p> <p>✓ Acceso controlado</p> <p>✓ Conserjería</p> <p>✓ Agua potable</p>
---	---	---	---