

VENTA CASA 4D 2B EL LLANO SAN MIGUEL

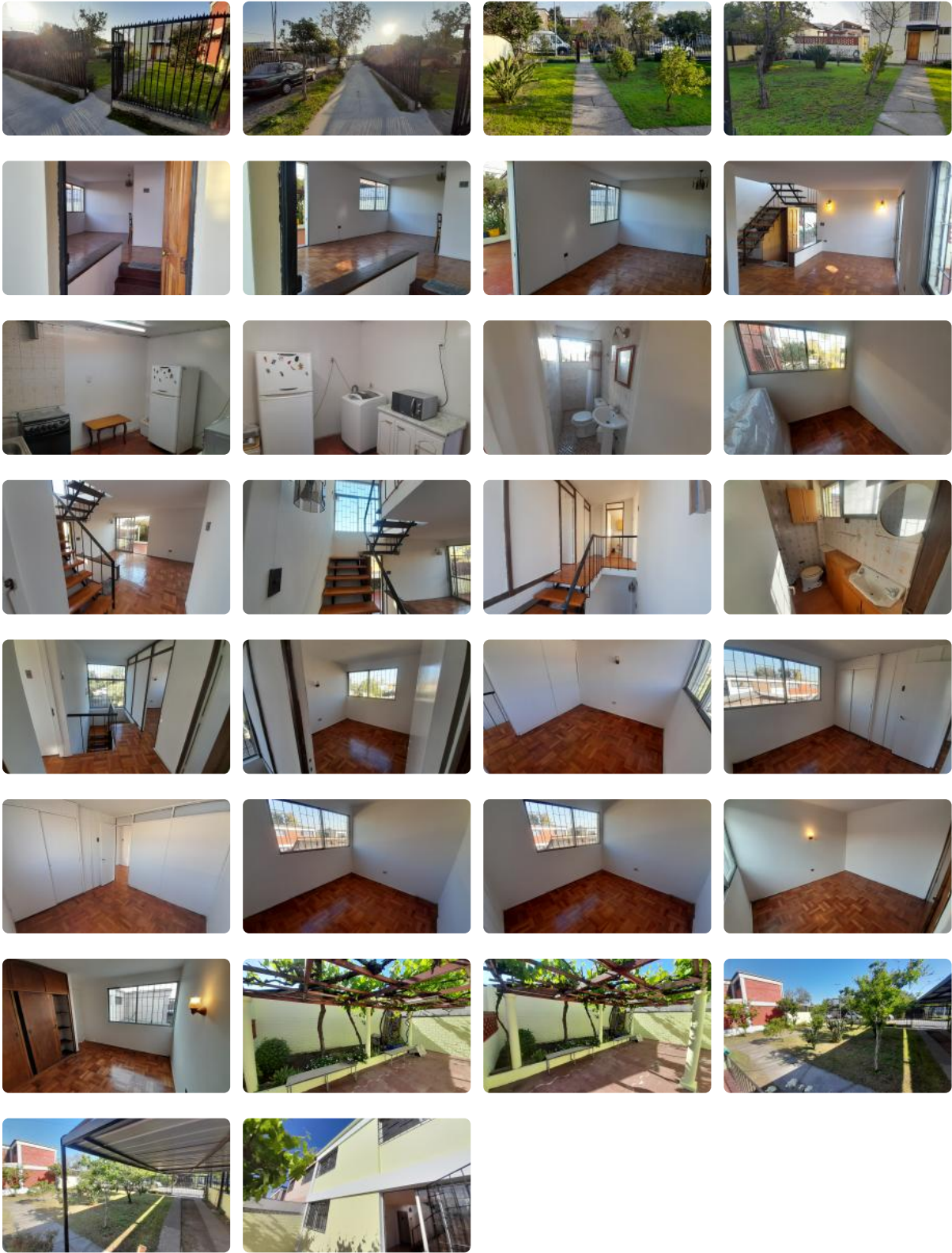


UF 6.700 / \$265.916.300

📍 ENTRE SOTO AGUILAR Y ARCANGEL SAN MIGUEL

- 🚗 4 dormitorios
- 🚗 1 dormitorios en suite
- 🚿 2 baños
- 🚗 2 estacionamientos
- 🏠 100 m² construidos
- 🏠 346 m² terreno

VENTA CASA 4D 2B EL LLANO SAN MIGUEL



VENTA CASA 4D 2B EL LLANO SAN MIGUEL

Descubre la oportunidad de adquirir una espaciosa casa en una ubicación privilegiada de San Miguel, ideal para familias que buscan comodidad y un entorno tranquilo. Esta propiedad ofrece un amplio terreno y potencial para disfrutar de la vida al aire libre, todo esto a un precio competitivo en la zona. Esta casa usada, ubicada en el corazón de San Miguel, específicamente entre Soto Aguilar y Arcángel, cuenta con 4 dormitorios (uno en suite) y 2 baños, perfecta para una familia en crecimiento. Disfruta de 100 m² construidos en un terreno de 346 m², ofreciendo un amplio espacio tanto interior como exterior. Construida en 1970 y distribuida en 2 pisos, esta casa cuenta con 2 estacionamientos, ideales para la comodidad de tu familia. Aunque requiere actualización, esta propiedad ofrece un lienzo en blanco para crear el hogar de tus sueños. Las contribuciones ascienden a \$201.000 y los gastos comunes son de \$35.000. Imagina las posibilidades de crear un hermoso jardín, una zona de juegos para los niños o un espacio de entretenimiento para tus amigos y familiares. La ubicación es inmejorable, con excelente conectividad a principales avenidas, cercana a colegios, supermercados y todo tipo de servicios. Disfruta de la tranquilidad de un barrio residencial, sin renunciar a la cercanía del vibrante centro de San Miguel. No pierdas esta oportunidad única de invertir en tu futuro y el de tu familia. Contáctanos hoy mismo para agendar una visita y descubrir todo el potencial que esta propiedad tiene para ofrecer. ¡Te esperamos para hacer realidad tu sueño de tener la casa propia!

No dejes de Visitar .

Gastos comunes aproximados: **\$35.000**

Contribuciones aproximadas: **\$201.000**

Más características

VENTA CASA 4D 2B EL LLANO SAN MIGUEL

<p>Orientación: Surponiente</p> <p>Pisos: 2</p> <p>Año construcción: 1970</p>	<p>Barrio:</p> <p>Metro (15 min)</p> <p>Colegios (7 min)</p> <p>Supermercado (6 min)</p> <p>Clínicas (10 min)</p> <p>Ciclovía (3 min)</p> <p>Comercio (5 min)</p> <p>Comisaría (12 min)</p> <p>Estación de servicios (4 min)</p> <p>Locomoción colectiva (1 min)</p> <p>Parques (8 min)</p>	<div><div><div>✓ Baño de visitas</div><div>✓ Closets</div><div>✓ Cocina</div><div>✓ Comedor</div><div>Dormitorio en suite</div><div>✓ Jardín</div><div>✓ Living</div><div>✓ Patio</div><div>✓ Acceso controlado</div><div>✓ Alarma</div><div>Portón automático</div><div>✓ Agua potable</div><div>✓ Gas Natural</div><div>✓ Internet</div><div>✓ Línea Telefónica</div><div>✓ TV por cable</div></div><div><div>✓ Baño de visitas</div><div>✓ Closets</div><div>✓ Cocina</div><div>✓ Comedor</div><div>Dormitorio en suite</div><div>✓ Jardín</div><div>✓ Living</div><div>✓ Patio</div></div></div>	<div><div><div>✓ Acceso controlado</div><div>✓ Alarma</div><div>Portón automático</div><div>✓ Agua potable</div><div>✓ Gas Natural</div><div>✓ Internet</div><div>✓ Línea Telefónica</div><div>✓ TV por cable</div><div>✓ Baño de visitas</div><div>✓ Closets</div><div>✓ Cocina</div><div>✓ Comedor</div><div>Dormitorio en suite</div><div>✓ Jardín</div><div>✓ Living</div><div>✓ Patio</div></div></div>
--	--	--	--