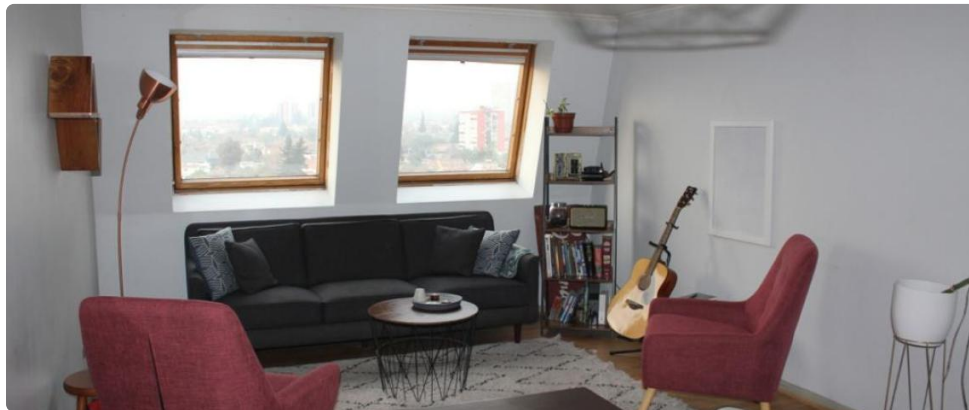


Arriendo Departamento



UF 18,2 / \$720.000

📍 rotonda Atenas

🛏 1 dormitorios

🛏 1 dormitorios en suite

🚿 1 baños

🚗 1 estacionamientos

🏠 60 m² construidos



GlobalBrokers

Arriendo Departamento

,

Descubra un oasis de tranquilidad y modernidad en este impecable departamento ubicado en el corazón de Las Condes, con una vista privilegiada y un precio inigualable. Viva la experiencia de un hogar diseñado para su comodidad y seguridad, en una de las zonas más exclusivas de la ciudad.

Este acogedor departamento, ideal para solteros o parejas, cuenta con 60 m² construidos distribuidos inteligentemente para maximizar el espacio. Disfrute de un dormitorio en suite, un baño completo y un estacionamiento a su disposición, además de una bodega para mayor almacenamiento. Ubicado en el piso 10 de un edificio, este departamento ofrece una excelente iluminación natural y una distribución funcional.

La propiedad destaca por su seguridad 24 horas, brindándole la tranquilidad que usted y su familia merecen. Adicionalmente, los gastos comunes se sitúan en \$110.000 CLP, haciendo de este arriendo una opción aún más atractiva. Si bien el departamento es usado, se encuentra en excelentes condiciones, listo para ser habitado y disfrutado desde el 1 de Enero.

Ubicado estratégicamente en la rotonda Atenas, este departamento ofrece una conectividad inigualable, con acceso rápido a importantes vías de la comuna. En sus alrededores encontrará una amplia gama de servicios, desde comercios y restaurantes hasta colegios de prestigio y áreas verdes para disfrutar al aire libre. La comodidad y el estilo de vida que ofrece esta ubicación son incomparables.

No pierda la oportunidad de vivir en este exclusivo departamento en Las Condes. Contáctenos hoy mismo para agendar una visita y descubrir su próximo hogar. ¡Estamos a su disposición para responder cualquier consulta y guiarlo en el proceso de arriendo!

,

Gastos comunes aproximados: **\$110.000**

Más características

Arriendo Departamento

Orientación: **Norte**
Año construcción:
2000

Barrio:
Metro (7 min)
Colegios (12 min)
Supermercado (4 min)
Clínicas (9 min)
Ciclovía (2 min)
Comercio (5 min)
Comisaría (8 min)
Estación de servicios (3 min)
Locomoción colectiva (1 min)
Parques (10 min)

- ✓ Closets
- ✓ Cocina
- ✓ Comedor
- ✓ Dormitorio en suite
- ✓ Living
- ✓ Piscina
- ✓ Ascensor
- ✓ Cancha de básquetbol
- ✓ Cancha de fútbol
- ✓ Estacionamiento de visitas
- ✓ Gimnasio
- ✓ Juegos Infantiles
- ✓ Piscina temperada
- ✓ Salón de Fiesta
- ✓ Salón de eventos
- ✓ Áreas verdes
- ✓ Agua potable
- ✓ Conexión para Lavarropas
- ✓ Gas Natural

- ✓ Gimnasio
- ✓ Juegos Infantiles
- ✓ Piscina temperada
- ✓ Salón de Fiesta
- ✓ Salón de eventos
- ✓ Áreas verdes
- ✓ Agua potable
- ✓ Conexión para Lavarropas
- ✓ Gas Natural
- ✓ Closets
- ✓ Cocina
- ✓ Comedor
- ✓ Dormitorio en suite
- ✓ Living
- ✓ Piscina
- ✓ Ascensor
- ✓ Cancha de básquetbol
- ✓ Cancha de fútbol
- ✓ Estacionamiento de visitas