

Se vende amplia casa en Isla teja



UF 9.500 / \$377.102.500

📍 valdivia

🚗 3 dormitorios

🚗 1 dormitorios en suite

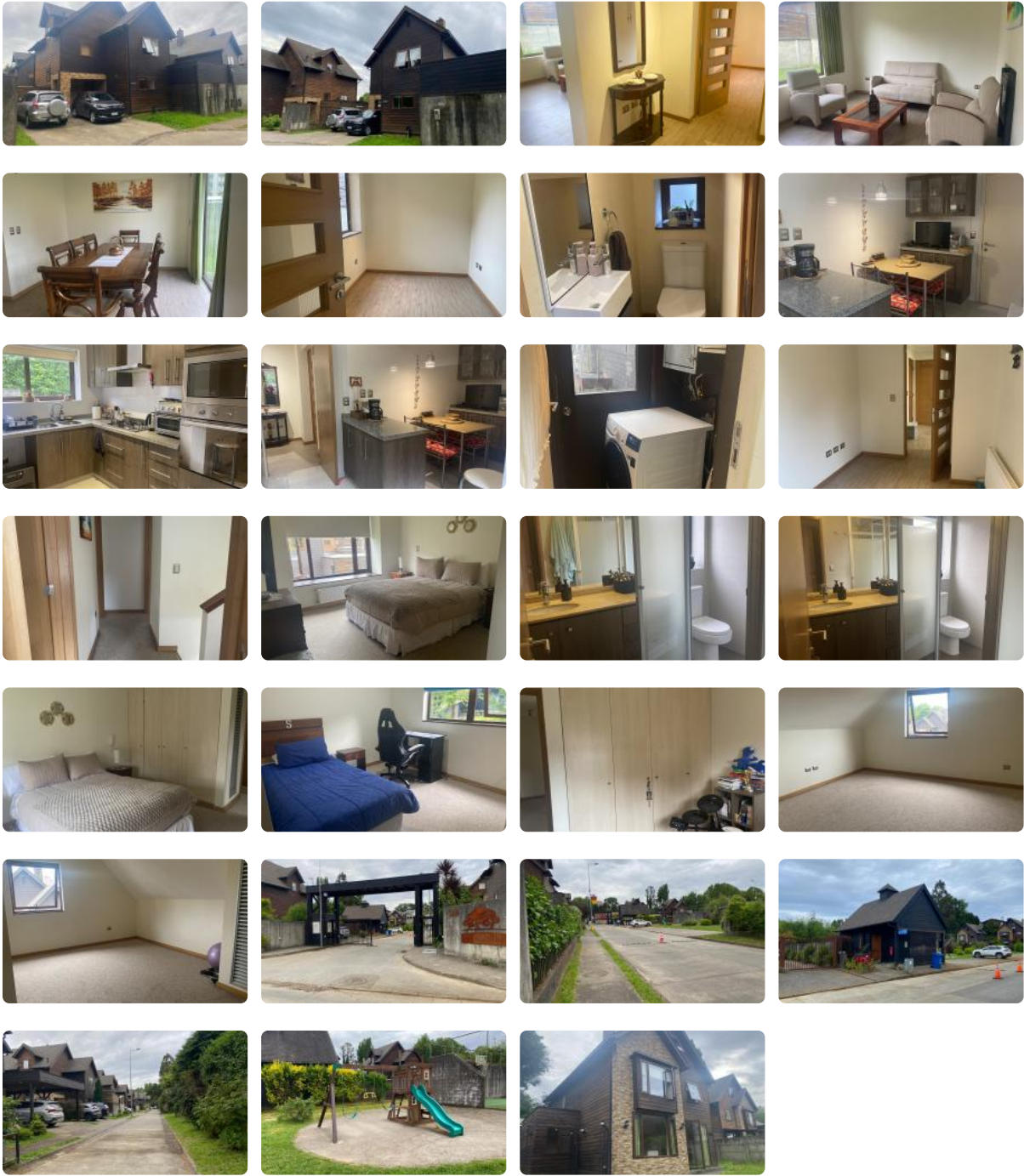
🚗 4 baños

🏠 2 estacionamientos

🏠 140 m² construidos

🏠 245 m² terreno

Se vende amplia casa en Isla teja



Se vende amplia casa en Isla teja

Ivonne Aguayo propiedades vende casa de tres pisos, ubicada en Condominio Los Arrayanes.

Primer piso:

- Hall de entrada.
- Living-comedor.
- Escritorio.
- Baño de visita.
- Cocina, amoblada con horno eléctrico, microondas, cocina encimera a gas.
- Loggia para lavadora y secador
- Baño completo.
- Leñera, patio techado con quincho.
- Piso en porcelanato.

Segundo piso:

- Dormitorio principal con baño completo en suite.
- Dos dormitorios más un baño completo, alfombra bouclé.
- Todos los dormitorios con closet.
- Escalera en madera vitrificada.

Tercer piso:

- Amplia sala de estar o cuarto dormitorio, con una superficie equivalente a todo el segundo piso, con bodega interior de aprox. de 15 m2. Piso alfombra bucle.
- Cercano a Colegio Alemán, San Luis de Alba, Universidad Austral campus Isla Teja, cercano a centros comerciales, supermercado, farmacia, banco, restaurantes.
- El condominio cuenta con juegos infantiles, cancha de Padel, conserje. La casa cuenta con revestimientos exteriores en fibrocemento, teja asfáltica y ventanas de PVC con termopanel en toda la casa conservan en calor en invierno y la mantienen fresca en verano y aislación acústica.
- Calefacción central a leña con radiadores en todas las habitaciones.
- Superficie total 270 mt2
- Construido 140 mt2

Gastos comunes aproximados: **\$90.000**

Más características

Se vende amplia casa en Isla teja

Pisos: 3

Barrio:
Colegios (5 min)
Comercio (5 min)
Comisaría (5 min)
Estación de servicios (5 min)

- ✓ Baño de visitas
- ✓ Bodega
- ✓ Closets
- ✓ Cocina
- ✓ Comedor
- ✓ Comedor de diario
- ✓ Dormitorio en suite
- ✓ Home Office
- ✓ Jardín
- ✓ Living
- ✓ Logia
- ✓ Patio
- ✓ Sala de estar
- ✓ Cancha de paddle
- ✓ Estacionamiento de visitas
- ✓ Juegos Infantiles
- ✓ Áreas verdes
- ✓ Condominio cerrado
- ✓ Conserjería
- ✓ Portón automático
- ✓ Agua potable
- ✓ Caldera
- ✓ Calefacción Central
- ✓ Conexión para Lavarropas

- ✓ Sala de estar
- ✓ Cancha de paddle
- ✓ Estacionamiento de visitas
- ✓ Juegos Infantiles
- ✓ Áreas verdes
- ✓ Condominio cerrado
- ✓ Conserjería
- ✓ Portón automático
- ✓ Agua potable
- ✓ Caldera
- ✓ Calefacción Central
- ✓ Conexión para Lavarropas
- ✓ Baño de visitas
- ✓ Bodega
- ✓ Closets
- ✓ Cocina
- ✓ Comedor
- ✓ Comedor de diario
- ✓ Dormitorio en suite
- ✓ Home Office
- ✓ Jardín
- ✓ Living
- ✓ Logia
- ✓ Patio