

# Avda Kennedy dpto familiar alto estándar

## 5D/4B/2E/1B



UF 12.990 / \$514.962.570

📍 Kennedy

🛏 5 dormitorios

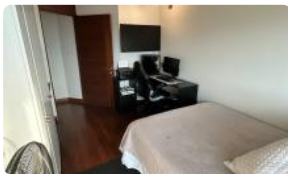
🛏 1 dormitorios en suite

🚿 4 baños

🚗 2 estacionamientos

🏠 175 m² construidos

🌿 35 m² terraza



Departamento de lujo. ubicado en el mejor sector de Las Condes.

Terraza en todo el departamento.

Gran conectividad.

Dos piscinas. Dos Quinchos.

Ascensor panorámico.

Gastos comunes aproximados: \$350.000

# Avda Kennedy dpto familiar alto estándar

## 5D/4B/2E/1B

Contribuciones aproximadas: \$2.500.000

### Más características

Orientación:  
**Nororiente**

Pisos: **23**  
Año construcción:  
**2015**

**Barrio:**  
Metro (15 min)  
Colegios (15 min)  
Supermercado (4 min)  
Clínicas (15 min)  
Ciclovía (15 min)  
Comercio (4 min)  
Comisaría (15 min)  
Estación de servicios (10 min)  
Locomoción colectiva (3 min)  
Parques (5 min)

- ✓ Balcón
- ✓ Baño de visitas
- ✓ Closets
- ✓ Cocina
- ✓ Comedor
- ✓ Comedor de diario
- ✓ Dormitorio en suite
- ✓ Dormitorio y Baño de servicio
- ✓ Jardín
- ✓ Living
- ✓ Logia
- ✓ Parrilla
- ✓ Piscina
- ✓ Sala de estar
- ✓ Terraza
- ✓ Walk-in closet
- ✓ Ascensor
- ✓ Estacionamiento de visitas
- ✓ Juegos Infantiles
- ✓ Salón de Fiesta
- ✓ Acceso controlado
- ✓ Conserjería
- ✓ Agua potable

- ✓ Juegos Infantiles
- ✓ Salón de Fiesta
- ✓ Acceso controlado
- ✓ Conserjería
- ✓ Agua potable
- ✓ Aire Acondicionado
- ✓ Caldera
- ✓ Calefacción Central
- ✓ Conexión para Lavarropas
- ✓ Gas Natural
- ✓ Internet
- ✓ TV por cable
- ✓ Admite mascotas
- ✓ Azotea
- ✓ Lavandería
- ✓ Rampa para silla de ruedas
- ✓ Recepción
- ✓ Salón de usos múltiples
- ✓ Balcón
- ✓ Baño de visitas
- ✓ Closets
- ✓ Cocina
- ✓ Comedor

Avda Kennedy dpto familiar alto estándar  
5D/4B/2E/1B

		<div><div>✓ Aire Acondicionado</div><div>✓ Caldera</div><div>✓ Calefacción Central</div><div>Conexión para</div><div>✓ Lavarropas</div><div>✓ Gas Natural</div><div>✓ Internet</div><div>✓ TV por cable</div><div>✓ Admite mascotas</div><div>✓ Azotea</div><div>✓ Lavandería</div><div>Rampa para silla de</div><div>✓ ruedas</div><div>✓ Recepción</div><div>Salón de usos</div><div>✓ múltiples</div></div>	<div><div>✓ Comedor de diario</div><div>✓ Dormitorio en suite</div><div>Dormitorio y Baño de</div><div>✓ servicio</div><div>✓ Jardín</div><div>✓ Living</div><div>✓ Logia</div><div>✓ Parrilla</div><div>✓ Piscina</div><div>✓ Sala de estar</div><div>✓ Terraza</div><div>✓ Walk-in closet</div><div>✓ Ascensor</div><div>Estacionamiento de</div><div>✓ visitas</div></div>
--	--	--	---