

# IMECABLE HOSTAL EN FUNCIONAMIENTO CENTRO ANTOFAGASTA



UF 126,1 / \$5.000.000

📍 CENTRO

🛏 8 dormitorios

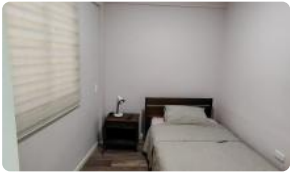
🛏 8 dormitorios en suite

🚿 9 baños

🚗 3 estacionamientos

🏠 450 m<sup>2</sup> construidos

🏠 450 m<sup>2</sup> terreno



GlobalBrokers

# IMECABLE HOSTAL EN FUNCIONAMIENTO CENTRO ANTOFAGASTA

Inmejorable oportunidad de inversión en el corazón de Antofagasta. Presentamos un impecable hostel en pleno funcionamiento, ideal para inversionistas que buscan rentabilidad inmediata y una ubicación estratégica.

Este espacioso hostel de 450 m<sup>2</sup> construidos se encuentra en el vibrante centro de Antofagasta, ofreciendo un alto potencial de ingresos. Distribuido en dos pisos, cuenta con 8 dormitorios, todos en suite, y 9 baños en total, garantizando la comodidad de sus huéspedes. Además, dispone de 3 estacionamientos, un valor añadido en esta zona de la ciudad.

La propiedad, de tipo casa, se encuentra en excelente estado y ofrece una distribución óptima para el funcionamiento de un hostel. La seguridad está garantizada las 24 horas, brindando tranquilidad tanto a los propietarios como a los huéspedes. El terreno tiene una superficie total de 450 m<sup>2</sup>, proporcionando un espacio cómodo y funcional.

Ubicado en el sector CENTRO de Antofagasta, este hostel goza de una conectividad excepcional con los principales puntos de interés de la ciudad, incluyendo comercio, servicios y atracciones turísticas. La propiedad está disponible inmediatamente, lo que permite comenzar a generar ingresos de forma rápida y eficiente. No pierda esta oportunidad única de adquirir un negocio en marcha con un gran potencial de crecimiento. Contáctenos hoy mismo para obtener más información y agendar una visita.

Gastos comunes aproximados: \$0

## Más características

# IMECABLE HOSTAL EN FUNCIONAMIENTO CENTRO ANTOFAGASTA

<p>Orientación:</p> <p>Poniente</p> <p>Pisos: 2</p>	<p>Barrio:</p> <p>Colegios (8 min)</p> <p>Supermercado (3 min)</p> <p>Clínicas (12 min)</p> <p>Ciclovía (6 min)</p> <p>Comercio (5 min)</p> <p>Comisaría (10 min)</p> <p>Estación de servicios (7 min)</p> <p>Locomoción colectiva (2 min)</p> <p>Parques (15 min)</p>	<div><div>✓ Balcón</div><div>✓ Baño de visitas</div><div>✓ Bodega</div><div>✓ Closets</div><div>✓ Cocina</div><div>✓ Comedor</div><div>✓ Dormitorio en suite</div><div>Dormitorio y Baño de servicio</div><div>✓ Home Office</div><div>✓ Jardín</div><div>✓ Living</div><div>✓ Logia</div><div>✓ Parrilla</div><div>✓ Patio</div><div>✓ Sala de estar</div><div>✓ Terraza</div><div>✓ Refrigerador</div><div>✓ Controlado</div><div>✓ Agua potable</div><div>✓ Amoblado</div><div>✓ Gas Natural</div><div>✓ Internet</div><div>✓ TV por cable</div><div>✓ Desayunador</div></div>	<div><div>✓ Parrilla</div><div>✓ Patio</div><div>✓ Sala de estar</div><div>✓ Terraza</div><div>✓ Refrigerador</div><div>✓ Controlado</div><div>✓ Agua potable</div><div>✓ Amoblado</div><div>✓ Gas Natural</div><div>✓ Internet</div><div>✓ TV por cable</div><div>✓ Desayunador</div><div>✓ Balcón</div><div>✓ Baño de visitas</div><div>✓ Bodega</div><div>✓ Closets</div><div>✓ Cocina</div><div>✓ Comedor</div><div>✓ Dormitorio en suite</div><div>Dormitorio y Baño de servicio</div><div>✓ Home Office</div><div>✓ Jardín</div><div>✓ Living</div><div>✓ Logia</div></div>
---	--	---	---