

# Amplio Homestudio nuevo semiamoblado a pasos de metro ñuble



UF 9,6 / \$380.000

📍 Ñuble

🛏 1 dormitorios

🛏 1 dormitorios en suite

🚿 1 baños

🚗 0 estacionamientos

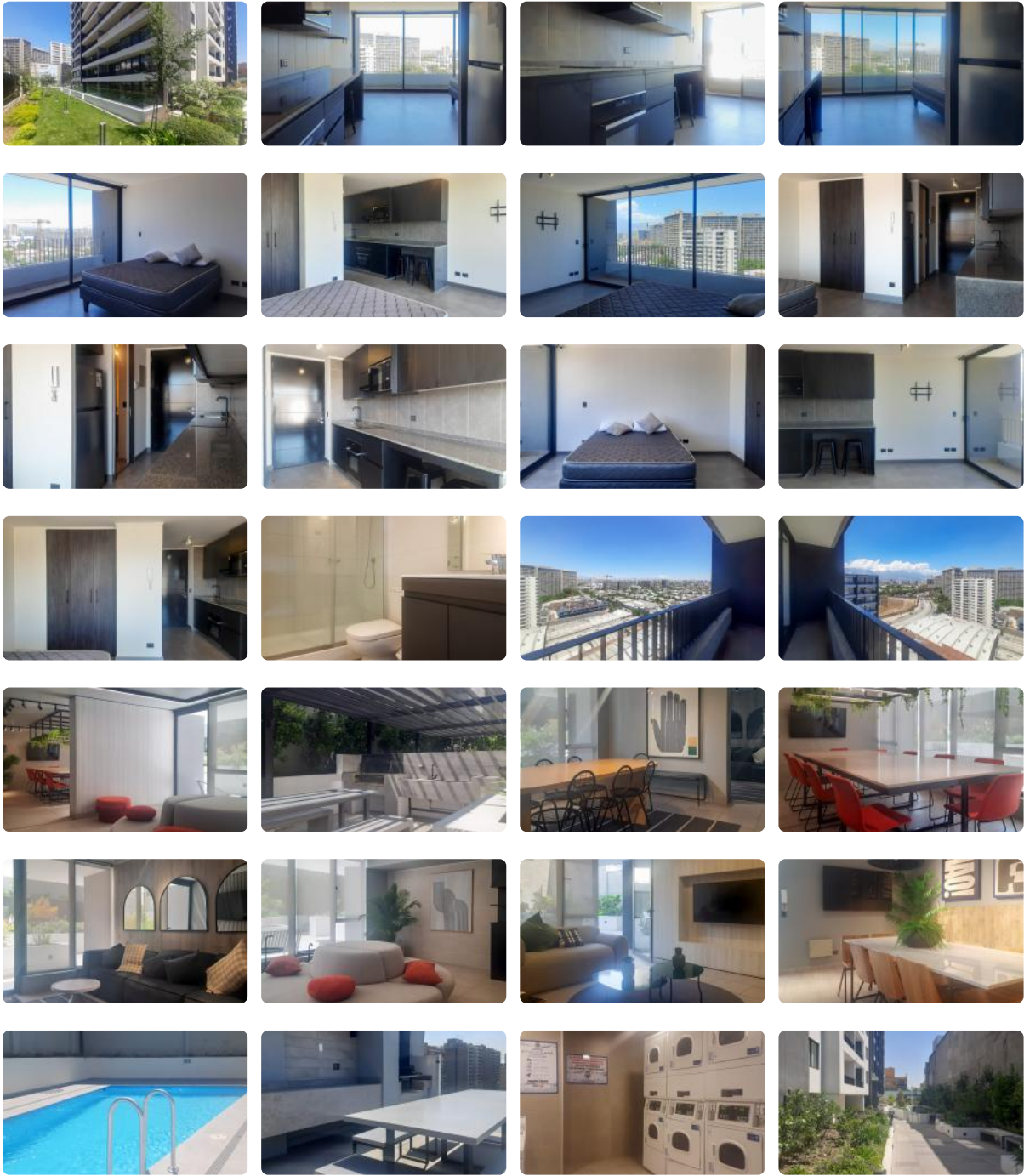
🏠 28 m<sup>2</sup> construidos

🌿 4 m<sup>2</sup> terraza



GlobalBrokers

# Amplio Homestudio nuevo semiamoblado a pasos de metro ñuble



# Amplio Homestudio nuevo semiamoblado a pasos de metro ñuble

Arrienda en Noviembre sin Aval y garantía hasta en 6 cuotas!!

Descubre la comodidad y conveniencia de vivir en un moderno homestudio con excelente conectividad, a solo pasos del Metro Ñuble. Ideal para estudiantes o profesionales que buscan un espacio funcional y bien ubicado, este departamento ofrece una oportunidad única para disfrutar de la vida urbana en Santiago. Este acogedor departamento monoambiente, con una superficie total de 32 m², se encuentra en el piso 16 de un edificio construido en 2024, cuenta con cocina equipada con encimera, horno, microondas, campana y refrigerador. el equipamiento incluye cama de 2 plazas, 2 pisos, batería de cocina, vajilla, juego de vasos y servicios. Amplia terraza con vista despejada al sur.

El edificio ofrece seguridad las 24 horas, moderna lavandería, piscina, quincho interior y exterior, cowork, salon gourmet y gimnasio.

Los gastos comunes son de \$70.000 aprox. El departamento, no cuenta con estacionamiento ni bodega.

Ubicado en el vibrante sector de Ñuble, en la comuna de Santiago, este departamento goza de una conectividad inigualable. A pasos del Metro Ñuble, tendrás acceso rápido y fácil a toda la ciudad. La zona ofrece una amplia gama de servicios, comercios, restaurantes y áreas verdes, todo a tu alcance. Su excelente ubicación lo convierte en una opción ideal para aquellos que buscan un estilo de vida dinámico y conectado.

No pierdas la oportunidad de vivir en este increíble departamento.

¡Contáctanos hoy mismo para agendar una visita y descubrir tu nuevo hogar!

Knockit 100% online

Gastos comunes aproximados: **\$70.000**

## Más características

# Amplio Homestudio nuevo semiamoblado a pasos de metro ñuble

Orientación: **Sur**  
Pisos: **18**  
Año construcción: **2024**

**Barrio:**  
Metro (1 min)  
Colegios (3 min)  
Supermercado (1 min)  
Clínicas (4 min)  
Ciclovía (1 min)  
Comercio (1 min)  
Comisaría (2 min)  
Estación de servicios (2 min)  
Locomoción colectiva (1 min)  
Parques (8 min)

- ✓ Balcón
- ✓ Baño de visitas
- ✓ Closets
- ✓ Cocina
- ✓ Piscina
- ✓ Sala de estar
- ✓ Terraza
- ✓ Ascensor
- ✓ Estacionamiento de visitas
- ✓ Gimnasio
- ✓ Juegos Infantiles
- ✓ Piscina temperada
- ✓ Refrigerador
- ✓ Salón de eventos
- ✓ Áreas verdes
- ✓ Conserjería
- ✓ Agua potable
- ✓ Amoblado
- ✓ Cowork
- ✓ Internet
- ✓ Línea Telefónica
- ✓ TV por cable
- ✓ Admite mascotas
- ✓ Azotea
- ✓ Lavandería
- ✓ Recepción
- ✓ Salón de usos múltiples

- ✓ Áreas verdes
- ✓ Conserjería
- ✓ Agua potable
- ✓ Amoblado
- ✓ Cowork
- ✓ Internet
- ✓ Línea Telefónica
- ✓ TV por cable
- ✓ Admite mascotas
- ✓ Azotea
- ✓ Lavandería
- ✓ Recepción
- ✓ Salón de usos múltiples
- ✓ Balcón
- ✓ Baño de visitas
- ✓ Closets
- ✓ Cocina
- ✓ Piscina
- ✓ Sala de estar
- ✓ Terraza
- ✓ Ascensor
- ✓ Estacionamiento de visitas
- ✓ Gimnasio
- ✓ Juegos Infantiles
- ✓ Piscina temperada
- ✓ Refrigerador
- ✓ Salón de eventos