

# Parcela NUEVA en Condominio Santa Elena



UF 9.000 / \$357.255.000

📍 Talagante

🛏 4 dormitorios

🛏 1 dormitorios en suite

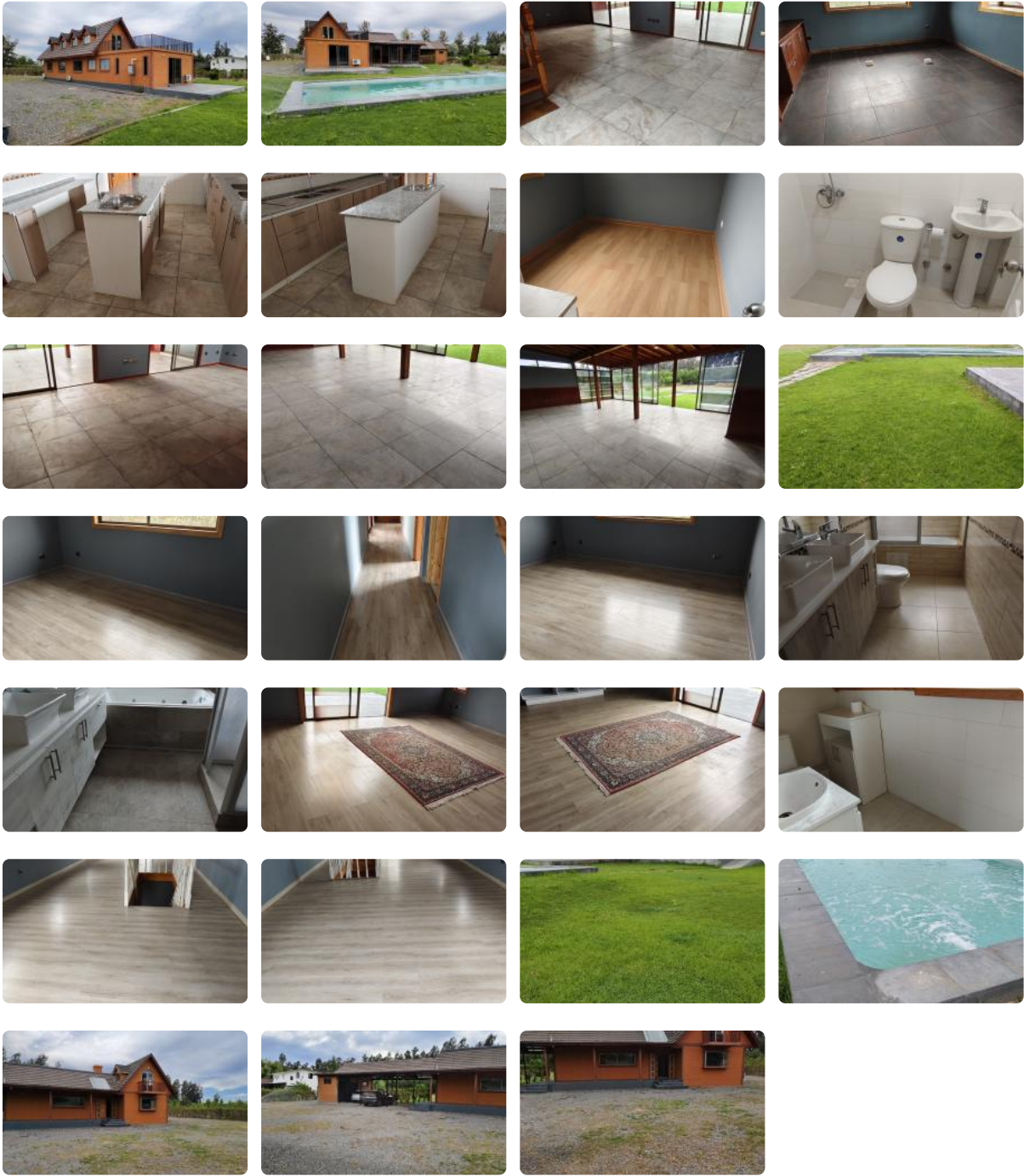
🚿 4 baños

🚗 3 estacionamientos

🏠 388 m<sup>2</sup> construidos

🏠 5198 m<sup>2</sup> terreno

# Parcela NUEVA en Condominio Santa Elena



# Parcela NUEVA en Condominio Santa Elena

Descubra la exclusividad y el confort en esta impresionante parcela con casa NUEVA, ubicada en el prestigioso Condominio Santa Elena, Talagante. Un refugio de tranquilidad y elegancia que ofrece un estilo de vida inigualable, combinando la serenidad del campo con la cercanía a todas las comodidades urbanas. Esta magnífica propiedad, se emplaza en un extenso terreno de 5.198 m<sup>2</sup>, donde se alza una imponente casa de 388 m<sup>2</sup> construidos, distribuidos en dos niveles. Cuenta con 4 amplios dormitorios, incluyendo suite principal con baño con jacuzzi, y 4 baños completos. Además pieza de servicio con su respectivo baño. Piscina, áreas verdes, pozo que potabiliza el agua, generador, portón automático, son algunas de los adicionales extraordinarios con que cuenta esta propiedad. El Condominio Santa Elena ofrece seguridad 24 horas, garantizando la tranquilidad y privacidad que usted y su familia merecen. Imagine disfrutar de tardes inolvidables en un entorno natural privilegiado, con espacio de sobra para crear áreas de esparcimiento a su gusto. Ubicada en la comuna de Talagante, esta parcela goza de una excelente conectividad con la ciudad y sus alrededores. El sector ofrece acceso a una variedad de servicios, incluyendo colegios de prestigio (Trebulco), centros comerciales y opciones de recreación.

UF 9.000.-

Gastos comunes aproximados: \$100.000

## Más características

<b>Orientación:</b> <b>Suroriente</b>	<b>Barrio:</b> Metro (35 min) Colegios (5 min) Supermercado (7 min) Clínicas (20 min) Ciclovía (3 min) Comercio (8 min) Comisaría (12 min) Estación de servicios (7 min) Locomoción colectiva (1 min) Parques (15 min)	<div>✓ Balcón</div> <div>✓ Baño de visitas</div> <div>✓ Bodega</div> <div>✓ Closets</div> <div>✓ Cocina</div> <div>✓ Comedor</div> <div>✓ Comedor de diario</div> <div>✓ Dormitorio en suite</div> <div>✓ Dormitorio y Baño de servicio</div> <div>✓ Home Office</div> <div>✓ Jardín</div> <div>✓ Living</div> <div>✓ Logia</div> <div>✓ Mansarda</div> <div>✓ Patio</div> <div>✓ Piscina</div>	<div>✓ Sala de estar</div> <div>✓ Terraza</div> <div>✓ Walk-in closet</div> <div>✓ Áreas verdes</div> <div>✓ Acceso controlado</div> <div>✓ Condominio cerrado</div> <div>✓ Conserjería</div> <div>✓ Portón automático</div> <div>✓ Agua potable</div> <div>✓ Aire Acondicionado</div> <div>✓ Conexión para Lavarropas</div> <div>✓ Generador Eléctrico</div> <div>✓ Internet</div> <div>✓ Línea Telefónica</div> <div>✓ TV por cable</div> <div>✓ Balcón</div>
--	--	---	---

# Parcela NUEVA en Condominio Santa Elena

		<ul style="list-style-type: none"><li>✓ Sala de estar</li><li>✓ Terraza</li><li>✓ Walk-in closet</li><li>✓ Áreas verdes</li><li>✓ Acceso controlado</li><li>✓ Condominio cerrado</li><li>✓ Conserjería</li><li>✓ Portón automático</li><li>✓ Agua potable</li><li>✓ Aire Acondicionado</li><li>Conexión para</li><li>✓ Lavarropas</li><li>✓ Generador Eléctrico</li><li>✓ Internet</li><li>✓ Línea Telefónica</li><li>✓ TV por cable</li></ul>	<ul style="list-style-type: none"><li>✓ Baño de visitas</li><li>✓ Bodega</li><li>✓ Closets</li><li>✓ Cocina</li><li>✓ Comedor</li><li>✓ Comedor de diario</li><li>✓ Dormitorio en suite</li><li>Dormitorio y Baño de</li><li>✓ servicio</li><li>✓ Home Office</li><li>✓ Jardín</li><li>✓ Living</li><li>✓ Logia</li><li>✓ Mansarda</li><li>✓ Patio</li><li>✓ Piscina</li></ul>
--	--	--	--