

# Casa estilo Town House en Condominio



UF 8.850 / \$351.212.250

📍 TOROBAYO

🛏 4 dormitorios

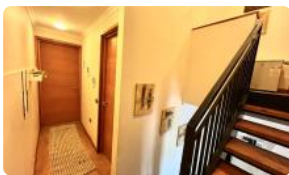
🛏 1 dormitorios en suite

🚿 3 baños

🚗 2 estacionamientos

🏠 125 m² construidos

🌳 334 m² terreno



# Casa estilo Town House en Condominio

Descubre la armonía perfecta entre comodidad, seguridad y un entorno natural privilegiado en esta espectacular casa estilo Town House, ubicada en el exclusivo Condominio El Bayo. Una oportunidad única para vivir en un espacio diseñado para el bienestar familiar, con amplios espacios y un entorno cálido.

Esta hermosa propiedad de 125 m² construidos, emplazada en un terreno de 334 m², ofrece 4 dormitorios, incluyendo una suite principal, y 3 baños, ideal para familias que buscan amplitud y confort. Cuenta con hall de entrada y baño de visitas en el primer piso, cocina con encimera a gas y horno eléctrico empotrado. Luminosa logia que puede funcionar también como bodega. Espacioso living comedor con salida a terraza. En el segundo nivel se encuentra el dormitorio principal en suite con cómodo balcón, el tercer nivel cuenta con 2 dormitorios y en el último nivel se encuentra un cuarto dormitorio con baño separado. Calefacción central con radiadores en todas las dependencias. Posee estacionamiento para 2 autos, garantizando la comodidad para ti y tus visitas. Construida en 2014, esta casa estilo Town House de cuatro pisos combina a la perfección un diseño moderno con la calidez de un hogar.

El Condominio cuenta con áreas verdes y juegos para niños, además de sala de eventos con quincho incorporado.

Disfruta de la tranquilidad que ofrece el condominio con seguridad 24 horas, brindando un ambiente seguro para ti y tu familia.

**Valor de VENTA UF 8.850.-**

**COMISIÓN de CORRETAJE 2% +IVA**

Gastos comunes aproximados: **\$200.000**

Contribuciones aproximadas: **\$160.000**

## Más características

# Casa estilo Town House en Condominio

Orientación:

Nororiente

Pisos: 4

Año construcción:

2014

Barrio:

Colegios (8 min)

Supermercado (6 min)

Clínicas (12 min)

Ciclovía (3 min)

Comercio (5 min)

Comisaría (15 min)

Estación de servicios (7 min)

Locomoción colectiva (2 min)

Parques (10 min)

- ✓ Balcón
- ✓ Baño de visitas
- ✓ Bodega
- ✓ Closets
- ✓ Cocina
- ✓ Comedor
- ✓ Dormitorio en suite
- ✓ Jardín
- ✓ Living
- ✓ Logia
- ✓ Terraza
- ✓ Áreas verdes
- ✓ Acceso controlado
- ✓ Condominio cerrado
- ✓ Conserjería
- ✓ Agua potable
- ✓ Caldera
- ✓ Calefacción Central
- Conexión para
- ✓ Lavarropas

- ✓ Terraza
- ✓ Áreas verdes
- ✓ Acceso controlado
- ✓ Condominio cerrado
- ✓ Conserjería
- ✓ Agua potable
- ✓ Caldera
- ✓ Calefacción Central
- Conexión para
- ✓ Lavarropas
- ✓ Balcón
- ✓ Baño de visitas
- ✓ Bodega
- ✓ Closets
- ✓ Cocina
- ✓ Comedor
- ✓ Dormitorio en suite
- ✓ Jardín
- ✓ Living
- ✓ Logia

