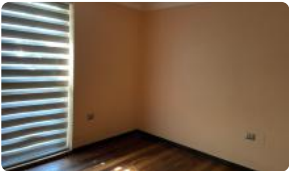


Arriendo Propiedad



UF 22,7 / \$900.000

- 📍 Balmaceda
- 🛏 4 dormitorios
- 🛏 0 dormitorios en suite
- 🚿 2 baños
- 🚗 2 estacionamientos
- 🏠 80 m² construidos
- 🌳 700 m² terreno



Descubra la comodidad y amplitud que merece en esta espectacular casa tipo dúplex, ubicada en el corazón de Los Andes, sector Balmaceda. Una oportunidad única para vivir en un entorno tranquilo, con amplios espacios y un gran terreno, ideal para familias que buscan calidad de vida y conexión con la naturaleza. Esta excelente propiedad en arriendo, de estado usado pero bien conservada, ofrece 80 m² construidos en un extenso terreno de 700 m², proporcionando un equilibrio perfecto entre espacio interior y exterior. Cuenta con 4 dormitorios y 2 baños, ideal para familias de hasta 6 integrantes. Disfrute de la comodidad de tener 2 estacionamientos disponibles.

Construida en 1970, esta casa de dos pisos ofrece un diseño funcional y acogedor. Si bien no cuenta con dormitorios en suite, la distribución de los espacios está pensada para maximizar la comodidad y privacidad de sus habitantes. Su amplio terreno ofrece infinitas posibilidades para crear áreas de esparcimiento y disfrutar al aire libre.

Ubicada en el consolidado sector de Balmaceda, en Los Andes, esta propiedad goza de excelente conectividad y cercanía a comercios, colegios y servicios esenciales. Disfrute de la tranquilidad de vivir en un entorno residencial, con fácil acceso a las principales vías de la ciudad. La propiedad está disponible desde el 10/11/2025.

No pierda la oportunidad de arrendar esta increíble propiedad. Contáctenos hoy mismo para agendar una visita y descubrir todo lo que este hogar tiene para ofrecerle. ¡Su nuevo comienzo lo espera!

Más características

Arriendo Propiedad

Orientación:
Norponiente
Pisos: 2
Año construcción: 1970

Barrio:
Metro (90 min)
Colegios (5 min)
Supermercado (4 min)
Clínicas (6 min)
Ciclovía (1 min)
Comercio (2 min)
Comisaría (3 min)
Estación de servicios (2 min)
Locomoción colectiva (1 min)
Parques (3 min)

- ✓ Baño de visitas
- ✓ Closets
- ✓ Cocina
- ✓ Comedor
- ✓ Jardín
- ✓ Living
- ✓ Logia
- ✓ Parrilla
- ✓ Patio
- ✓ Terraza
- ✓ Refrigerador
- ✓ Áreas verdes
- ✓ Alarma
- ✓ Portón automático
- ✓ Agua potable
- ✓ Amoblado
- Conexión para
- ✓ Lavarropas
- ✓ Internet
- ✓ Jardinero
- ✓ Uso comercial

- ✓ Refrigerador
- ✓ Áreas verdes
- ✓ Alarma
- ✓ Portón automático
- ✓ Agua potable
- ✓ Amoblado
- Conexión para
- ✓ Lavarropas
- ✓ Internet
- ✓ Jardinero
- ✓ Uso comercial
- ✓ Baño de visitas
- ✓ Closets
- ✓ Cocina
- ✓ Comedor
- ✓ Jardín
- ✓ Living
- ✓ Logia
- ✓ Parrilla
- ✓ Patio
- ✓ Terraza