

# Departamento en venta Belloto 2000



UF 1.869 / \$74.189.955

📍 Belloto 2000

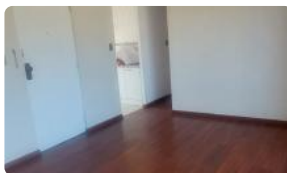
🛏 3 dormitorios

🛏 0 dormitorios en suite

🚿 1 baños

🚗 0 estacionamientos

🏠 55 m<sup>2</sup> construidos



GlobalBrokers

# Departamento en venta Belloto 2000

Descubra la oportunidad de adquirir un **departamento ideal para inversión o primera vivienda** en una ubicación privilegiada de Quilpué. Este **hermoso departamento en Belloto 2000** ofrece una excelente conectividad y un entorno tranquilo, perfecto para disfrutar de la vida urbana con comodidad y acceso a todos los servicios.

Este **central departamento en venta en Belloto 2000**, con un precio altamente competitivo, presenta una distribución funcional de 55 m², optimizando cada espacio para su máximo aprovechamiento. Cuenta con 3 dormitorios, 1 baño, y se ubica en el tercer piso de un edificio construido en 1995, con solo dos departamento por piso, lo que garantiza mayor privacidad y tranquilidad.

Estacionamiento asignado, . Los gastos comunes son de \$25.000 y no paga contribuciones. El departamento, de segunda mano, se encuentra en excelente estado de conservación y listo para ser habitado o arrendado. Su orientación permite una buena iluminación natural durante todo el día.

El condominio cuenta con cámaras de seguridad en sus accesos , portones automáticos, amplias áreas verdes y de recreación.

Ubicado en el consolidado sector de Belloto 2000 en Quilpué, este departamento goza de una excelente conectividad con el resto de la ciudad y la región. A pocos minutos encontrará el centro comercial Portal el Belloto supermercados, colegios, centros de salud, áreas verdes y una amplia variedad de comercios y servicios.

Locomoción colectiva a la puerta de fácil acceso a Viña del Mar, Valparaíso y otras comunas cercanas.

No pierda esta oportunidad única de invertir en un departamento con gran potencial en una ubicación estratégica. Contáctenos hoy mismo para agendar una visita y conocer todos los detalles de esta propiedad. ¡Estamos a su disposición para responder cualquier consulta y ayudarle a concretar su inversión!

Gastos comunes aproximados: **\$25.000**

Contribuciones aproximadas: **\$0**

## Más características

<div><div>Orientación: <b>Sur</b></div><div>Pisos: <b>3</b></div><div>Año construcción: <b>1995</b></div></div>	<div><div>Barrio:</div><div>Metro (15 min)</div><div>Colegios (8 min)</div><div>Supermercado (6 min)</div><div>Clínicas (12 min)</div><div>Ciclovía (4 min)</div><div>Comercio (5 min)</div><div>Comisaría (7 min)</div><div>Estación de servicios (3 min)</div><div>Locomoción colectiva (2 min)</div><div>Parques (10 min)</div></div>	<div><div>✓ Balcón</div><div>✓ Cocina</div><div>✓ Comedor</div><div>✓ Jardín</div><div>✓ Living</div><div>✓ Logia</div><div>✓ Cancha de básquetbol</div></div>	<div><div>✓ Living</div><div>✓ Logia</div><div>✓ Cancha de básquetbol</div><div>✓ Balcón</div><div>✓ Cocina</div><div>✓ Comedor</div><div>✓ Jardín</div></div>
---	--	--	--