

# Excelente Departamento en San Joaquín



UF 3.623 / \$143.814.985

📍 Plaza Valdivieso

🛏 3 dormitorios

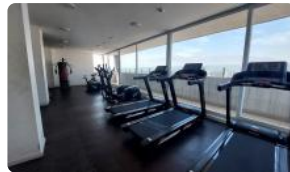
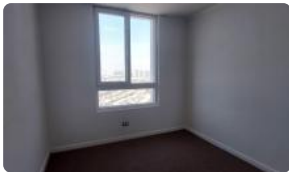
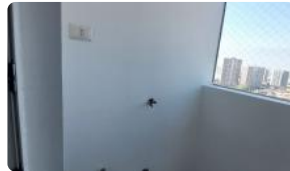
🛏 1 dormitorios en suite

🚿 2 baños

🚗 1 estacionamientos

🏠 66 m<sup>2</sup> construidos

🌿 5 m<sup>2</sup> terraza



GlobalBrokers

# Excelente Departamento en San Joaquín

Descubre una oportunidad única de inversión o para comenzar tu vida familiar en este impecable departamento ubicado en el corazón de San Joaquín. Con una vista privilegiada desde el piso 20 y un precio altamente competitivo, esta propiedad redefine el concepto de confort y accesibilidad.

Este excelente departamento usado, ubicado en la comuna de San Joaquín, sector Plaza Valdivieso, ofrece 66 m<sup>2</sup> construidos y una terraza de 5 m<sup>2</sup> para disfrutar de momentos inolvidables. Cuenta con 3 dormitorios, incluyendo 1 en suite, y 2 baños completos. Además, dispone de 1 estacionamiento y 1 bodega, proporcionando espacio y comodidad para toda la familia.

Construido en el año 2017, este departamento se encuentra en el piso 20 de un edificio de 22 pisos, ubicado en la Torre 1. La seguridad está garantizada las 24 horas, brindando tranquilidad y protección a sus residentes. Los gastos comunes ascienden a \$104.000 y las contribuciones a \$62.700.

Entre sus características destacadas, este departamento ofrece un entorno ideal para la vida moderna. La conectividad es inmejorable, con fácil acceso a importantes vías de la ciudad y cercanía a estaciones de metro. En sus alrededores, encontrará una amplia gama de comercios, servicios, colegios y áreas verdes, que facilitan el día a día y mejoran la calidad de vida.

No pierda la oportunidad de adquirir este increíble departamento en San Joaquín. ¡Contáctenos hoy mismo para agendar una visita y descubrir su nuevo hogar!

Condiciones especiales de financiamiento hipotecario con tasa rebajada.

Gastos comunes aproximados: **\$104.000**

Contribuciones aproximadas: **\$62.700**

## Más características

# Excelente Departamento en San Joaquín

Orientación:  
**Surponiente**

Pisos: **22**  
Año construcción: **2017**

**Barrio:**  
Metro (7 min)  
Colegios (12 min)  
Supermercado (6 min)  
Clínicas (15 min)  
Ciclovía (4 min)  
Comercio (5 min)  
Comisaría (8 min)  
Estación de servicios (3 min)  
Locomoción colectiva (2 min)  
Parques (10 min)

- ✓ Balcón
- ✓ Closets
- ✓ Cocina
- ✓ Comedor
- ✓ Dormitorio en suite
- ✓ Jardín
- ✓ Living
- ✓ Logia
- ✓ Patio
- ✓ Piscina
- ✓ Ascensor
- ✓ Estacionamiento de visitas
- ✓ Gimnasio
- ✓ Juegos Infantiles
- ✓ Áreas verdes
- ✓ Acceso controlado
- ✓ Conserjería
- ✓ Agua potable
- ✓ Conexión para Lavarropas
- ✓ Azotea
- ✓ Lavandería
- ✓ Recepción

- ✓ Estacionamiento de visitas
- ✓ Gimnasio
- ✓ Juegos Infantiles
- ✓ Áreas verdes
- ✓ Acceso controlado
- ✓ Conserjería
- ✓ Agua potable
- ✓ Conexión para Lavarropas
- ✓ Azotea
- ✓ Lavandería
- ✓ Recepción
- ✓ Balcón
- ✓ Closets
- ✓ Cocina
- ✓ Comedor
- ✓ Dormitorio en suite
- ✓ Jardín
- ✓ Living
- ✓ Logia
- ✓ Patio
- ✓ Piscina
- ✓ Ascensor