

Vendo Residencial 15 dorm. a dos cuadras de USTM



UF 10.078,1 / \$400.000.000

📍 Placeres

🛏 15 dormitorios

🚿 5 baños

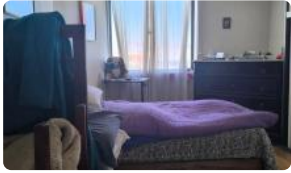
🏠 357 m² construidos

📏 475 m² terreno



GlobalBrokers

Vendo Residencial 15 dorm. a dos cuadras de USTM



Vendo Residencial 15 dorm. a dos cuadras de USTM

¡Oportunidad única de inversión en Valparaíso! Amplia propiedad ideal para residencia estudiantil o proyecto inmobiliario, ubicada estratégicamente a pasos de la Universidad Técnica Federico Santa María (USM) en el consolidado sector de Los Placeres.

Esta imponente casona de 3 niveles, con una superficie construida de 357 m² sobre un terreno de 475 m², ofrece un sinfín de posibilidades. Cuenta con 15 dormitorios y 5 baños, lo que la convierte en una opción atractiva para inversionistas que buscan rentabilidad en el mercado de arriendo estudiantil. Su excelente ubicación, cercana a una de las principales universidades de la región, garantiza una alta demanda y ocupación constante.

La propiedad, de estilo tradicional, presenta una distribución funcional y versátil. Si bien es una construcción usada, se encuentra en buen estado de conservación y ofrece un gran potencial para ser modernizada y adaptada a las necesidades de un proyecto de residencia estudiantil de alta calidad. Su amplio terreno permite la posibilidad de ampliación o la creación de espacios comunes para los residentes.

Ubicada en el corazón de Los Placeres, esta propiedad se beneficia de una excelente conectividad con el resto de Valparaíso y Viña del Mar. Cuenta con acceso a locomoción colectiva a la puerta, cercanía a supermercados, comercios locales, restaurantes y servicios básicos. La proximidad a la USM la convierte en una opción inigualable para estudiantes que buscan comodidad y cercanía a su centro de estudios.

No pierda esta oportunidad de adquirir una propiedad con gran potencial en una ubicación privilegiada. Contáctenos hoy mismo para obtener más información y coordinar una visita. ¡Invierta en el futuro de Valparaíso!

Más características

Pisos: 3	Barrio: Metro (12 min) Colegios (3 min) Supermercado (6 min) Clínicas (15 min) Ciclovía (4 min) Comercio (5 min) Comisaría (8 min) Estación de servicios (7 min) Locomoción colectiva (1 min) Parques (10 min)	<div>✓ Balcón</div> <div>✓ Baño de visitas</div> <div>✓ Cocina</div> <div>✓ Comedor</div> <div>✓ Comedor de diario</div> <div>✓ Home Office</div> <div>✓ Jardín</div> <div>✓ Living</div> <div>✓ Patio</div> <div>✓ Sala de estar</div> <div>✓ Refrigerador</div> <div>✓ Áreas verdes</div> <div>✓ Amoblado</div>	<div>✓ Living</div> <div>✓ Patio</div> <div>✓ Sala de estar</div> <div>✓ Refrigerador</div> <div>✓ Áreas verdes</div> <div>✓ Amoblado</div> <div>✓ Balcón</div> <div>✓ Baño de visitas</div> <div>✓ Cocina</div> <div>✓ Comedor</div> <div>✓ Comedor de diario</div> <div>✓ Home Office</div> <div>✓ Jardín</div>
----------	---	---	---