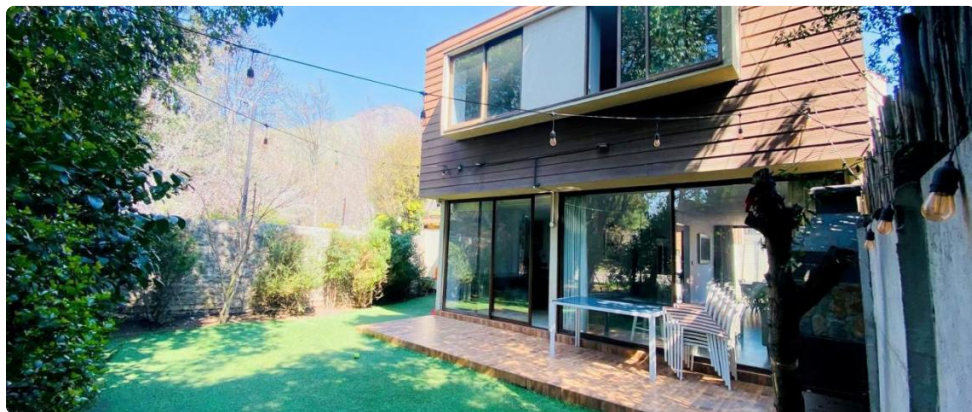


# VENTA CASA CERCANA CARRETERA SAN MARTÍN 2 PISOS 3D + 3B + TERRAZA + LOGIA + PIEZA SERVICIO



UF 7.700 / \$305.605.300

📍 CHICUREO

🛏 3 dormitorios

🛏 1 dormitorios en suite

🚿 3 baños

🚗 3 estacionamientos

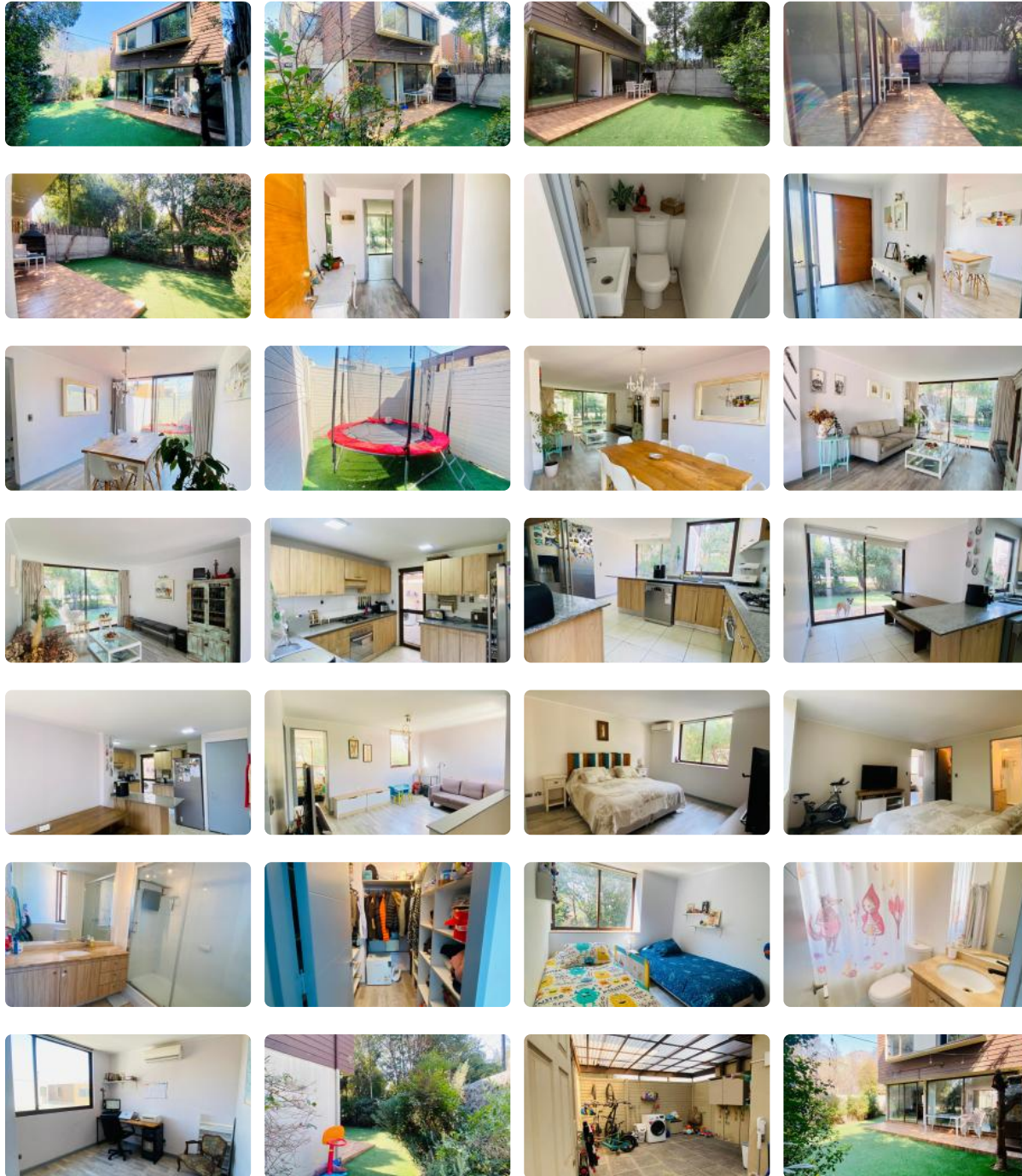
🏠 130 m<sup>2</sup> construidos

🏠 260 m<sup>2</sup> terreno



GlobalBrokers

# VENTA CASA CERCANA CARRETERA SAN MARTÍN 2 PISOS 3D + 3B + TERRAZA + LOGIA + PIEZA SERVICIO



VENTA CASA CON EXCELENTE CONECTIVIDAD A SANTIAGO 2 PISOS 3D + 3B + TERRAZA + LOGIA, CERCANA A COLEGIOS ALGARROBAL- DUNALASTAIR – LINCON - ALIANZA FRANCESA

TU HOGAR IDEAL EN CONDOMINIO CONSOLIDADO Y SEGURIDAD 24/7

Linda y acogedora casa No Perimetral y en muy buen estado, en condominio cercano a Chamisero, con acceso controlado y seguridad 24/7, con plaza con juegos infantiles. Ubicada cercana a Colegio Algarrobal, Lincoln, Dunalastair y Alianza Francesa, donde disfrutarás de una ubicación privilegiada con fácil acceso a centros comerciales, supermercados y bancos. Con rápido

# VENTA CASA CERCANA CARRETERA SAN MARTÍN 2 PISOS 3D + 3B + TERRAZA + LOGIA + PIEZA SERVICIO

acceso a Vitacura y Santiago por Autopista Los Libertadores y autopista Nor-Oriente y a la Dehesa por Juan Pablo II, lo que te permitirá moverte con facilidad por la ciudad. ¡Perfecta para familias que buscan calidad de vida.

## RESUMEN:

3 Dormitorios (1 en suite)

3 Baños

Pieza y Baño de Servicio

Terraza

Logia amplia techada

Bodega

Jardín con paisajismo consolidado y riego automático, y pasto sintético

Estacionamiento para 3 vehículos

130 m<sup>2</sup> construidos

260 m<sup>2</sup> de terreno

## DISEÑO PRÁCTICO Y ESPACIOS QUE ENAMORAN:

### PRIMER PISO:

Hall de entrada luminoso, que te da la bienvenida.

Baño de visitas, práctico.

Living comedor de gran tamaño, con salida directa a la terraza y jardines.

Cocina amplia, luminosa y completamente equipada con encimera, horno y campana. Incluye un funcional comedor de diario.

La Cocina tiene un espacio amplio para armar tu Family Room, para disfrutar en familia.

Logia y patio de servicio techado, de gran tamaño.

Pieza y Baño de Servicio.

Bodega.

### SEGUNDO PISO:

Cómoda y luminosa sala de estar, un espacio versátil para relajarte y/o como área de juegos.

1 Dormitorio Principal en suite de gran tamaño, con un amplio walk-in closet.

2 dormitorios.

1 baño completo que atiende a los dormitorios.

## EXTERIOR: EXPERIENCIA DE RELAJO

# VENTA CASA CERCANA CARRETERA SAN MARTÍN 2 PISOS 3D + 3B + TERRAZA + LOGIA + PIEZA SERVICIO

- Amplia terraza, para crear el ambiente perfecto para tus reuniones sociales inolvidables!
- Jardín con paisajismo consolidado y riego automático, con pasto sintético, y fácil de mantener.
- Jardín interior, ideal para juegos de niños (al salir del comedor).
- Estacionamiento con capacidad para 3 vehículos.

## EQUIPAMIENTO DE ALTO NIVEL PARA TU CONFORT:

- 2 Sistema de Aire acondicionado: en Dormitorio principal y en uno de los dormitorios del segundo piso, garantizando tu confort en cualquier estación.
- Cortinas o roller instaladas, brindando privacidad y control de luz.
- Piso flotante en living, comedor y dormitorios.
- Pisos de baldosa en áreas húmedas (cocina y baños).

## UBICACIÓN PRIVILEGIADA Y COMUNIDAD EXCEPCIONAL:

- Disfruta de la seguridad permanente que ofrece este condominio, incluyendo un parque exclusivo para niños. Estarás cercano a varios colegios y de una amplia variedad de comercios del sector.
- ¡No dejes pasar esta oportunidad de vivir en una casa en un buen condominio de Chicureo y con una conectividad a Santiago, inigualable, donde podrás elegir la vía que más te acomode: Carretera San Martín o Autopista NorOriente, o camino Juan Pablo II.

¡Tu nuevo hogar te espera!

Contáctanos hoy mismo para más información y agenda una visita. ¡Tu nuevo hogar te está esperando!

NUESTRA EMPRESA OFRECE EL SERVICIO DE ASESORÍA FINANCIERA PARA LA OBTENCIÓN DE CRÉDITOS HIPOTECARIOS Y NEGOCIACIÓN DE TASA COMO PARTE DEL SERVICIO, NO DUDE EN CONTACTARNOS.  
JUCONCHA@IAG.CL +56982062760

Gastos comunes aproximados: **\$200.000**  
Contribuciones aproximadas: **\$70.000**

## Más características

Orientación: **Oriente** Barrio:





# VENTA CASA CERCANA CARRETERA SAN MARTÍN 2 PISOS 3D + 3B + TERRAZA + LOGIA + PIEZA SERVICIO

<p>Pisos: 2</p> <p>Año construcción: 2015</p>	<p>Metro (10 min)</p> <p>Colegios (5 min)</p> <p>Supermercado (5 min)</p> <p>Clínicas (7 min)</p> <p>Ciclovía (10 min)</p> <p>Comercio (5 min)</p> <p>Comisaría (10 min)</p> <p>Estación de servicios (5 min)</p> <p>Locomoción colectiva (5 min)</p> <p>Parques (5 min)</p>	<div><div>✓</div><div>Baño de visitas</div></div> <div><div>✓</div><div>Bodega</div></div> <div><div>✓</div><div>Closets</div></div> <div><div>✓</div><div>Cocina</div></div> <div><div>✓</div><div>Comedor</div></div> <div><div>✓</div><div>Comedor de diario</div></div> <div><div>✓</div><div>Dormitorio en suite</div></div> <div><div>✓</div><div>Dormitorio y Baño de servicio</div></div> <div><div>✓</div><div>Jardín</div></div> <div><div>✓</div><div>Living</div></div> <div><div>✓</div><div>Logia</div></div> <div><div>✓</div><div>Patio</div></div> <div><div>✓</div><div>Play room</div></div> <div><div>✓</div><div>Sala de estar</div></div> <div><div>✓</div><div>Terraza</div></div> <div><div>✓</div><div>Walk-in closet</div></div> <div><div>✓</div><div>Estacionamiento de visitas</div></div> <div><div>✓</div><div>Áreas verdes</div></div> <div><div>✓</div><div>Acceso controlado</div></div> <div><div>✓</div><div>Alarma</div></div> <div><div>✓</div><div>Condominio cerrado</div></div> <div><div>✓</div><div>Conserjería</div></div> <div><div>✓</div><div>Agua potable</div></div> <div><div>✓</div><div>Aire Acondicionado</div></div> <div><div>✓</div><div>Conexión para Lavarropas</div></div> <div><div>✓</div><div>Gas Natural</div></div> <div><div>✓</div><div>Internet</div></div> <div><div>✓</div><div>Línea Telefónica</div></div>	<div><div>✓</div><div>Walk-in closet</div></div> <div><div>✓</div><div>Estacionamiento de visitas</div></div> <div><div>✓</div><div>Áreas verdes</div></div> <div><div>✓</div><div>Acceso controlado</div></div> <div><div>✓</div><div>Alarma</div></div> <div><div>✓</div><div>Condominio cerrado</div></div> <div><div>✓</div><div>Conserjería</div></div> <div><div>✓</div><div>Agua potable</div></div> <div><div>✓</div><div>Aire Acondicionado</div></div> <div><div>✓</div><div>Conexión para Lavarropas</div></div> <div><div>✓</div><div>Gas Natural</div></div> <div><div>✓</div><div>Internet</div></div> <div><div>✓</div><div>Línea Telefónica</div></div> <div><div>✓</div><div>TV por cable</div></div> <div><div>✓</div><div>Baño de visitas</div></div> <div><div>✓</div><div>Bodega</div></div> <div><div>✓</div><div>Closets</div></div> <div><div>✓</div><div>Cocina</div></div> <div><div>✓</div><div>Comedor</div></div> <div><div>✓</div><div>Comedor de diario</div></div> <div><div>✓</div><div>Dormitorio en suite</div></div> <div><div>✓</div><div>Dormitorio y Baño de servicio</div></div> <div><div>✓</div><div>Jardín</div></div> <div><div>✓</div><div>Living</div></div> <div><div>✓</div><div>Logia</div></div> <div><div>✓</div><div>Patio</div></div> <div><div>✓</div><div>Play room</div></div> <div><div>✓</div><div>Sala de estar</div></div>
---	--	---	--

VENTA CASA CERCANA CARRETERA SAN MARTÍN 2 PISOS 3D + 3B + TERRAZA + LOGIA + PIEZA SERVICIO

		✓ TV por cable	✓ Terraza
--	--	----------------	-----------