

# SE VENDE DEPTO 2 DORMITORIOS 1 BAÑO



UF 2.350 / \$93.278.550

📍 Centro Urbano - Concepción

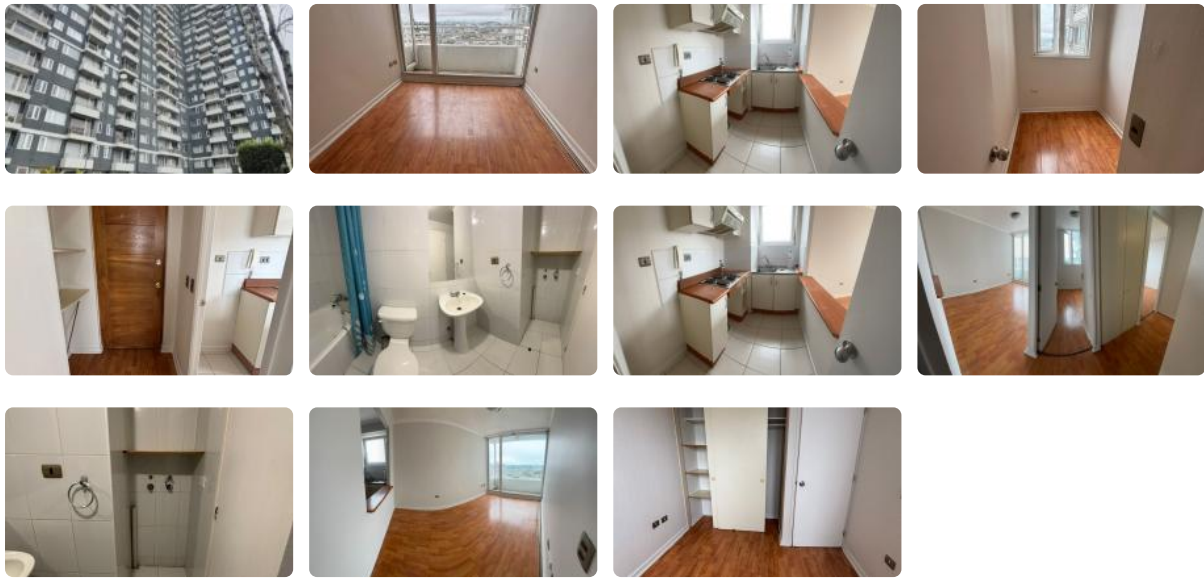
🛏 2 dormitorios

🚿 1 baños

🚗 1 estacionamientos

🏠 43 m² construidos

🌿 3 m² terraza



CON ARRENDATARIO INCLUIDO O SIN.. Gran Oportunidad única de inversión en el corazón de Concepción. Departamento con excelente conectividad y una vista panorámica inigualable, ideal para quienes buscan comodidad y rentabilidad.

Descubra este funcional departamento de 43 m² ubicado en el piso 18, que ofrece 2 dormitorios y 1 baño. Construido en 2010, este departamento usado se encuentra en impecables condiciones y cuenta con 1 estacionamiento. Disfrute de un balcón de 3 m² con vistas despejadas y una distribución inteligente que maximiza cada espacio.

Este departamento en venta destaca por su seguridad 24 horas, brindando tranquilidad y protección a sus residentes. Ubicado en un edificio de 22 pisos con 12 departamentos por piso, ofrece un ambiente comunitario agradable y bien administrado. Los gastos comunes son de \$65.000 CLP APROX., asegurando el mantenimiento de las instalaciones y servicios.

La ubicación estratégica de este departamento en el centro urbano de Concepción le permite acceder fácilmente a Universidades, supermercados a pasos del centro de la ciudad. A pocos pasos encontrará comercio, colegios, supermercados y transporte público, facilitando su día a día y el de su familia. La conectividad es excelente, con acceso rápido a las principales vías de la ciudad.

No pierda esta oportunidad de adquirir un departamento con alta demanda de arriendo, ideal para inversionistas que buscan un retorno seguro y constante. Contáctenos hoy mismo para agendar una visita y conocer todos los detalles de esta increíble propiedad. ¡Su nuevo hogar o inversión lo espera!

Gastos comunes aproximados: \$65.000

# SE VENDE DEPTO 2 DORMITORIOS 1 BAÑO

## Más características

|   |   |  |  |
|---|---|--|--|
| <p>Orientación: <b>Norte</b></p> <p>Pisos: <b>22</b></p> <p>Año construcción: <b>2010</b></p> | <p><b>Barrio:</b></p> <p>Metro (0 min)</p> <p>Colegios (5 min)</p> <p>Supermercado (3 min)</p> <p>Clínicas (8 min)</p> <p>Ciclovía (1 min)</p> <p>Comercio (2 min)</p> <p>Comisaría (6 min)</p> <p>Estación de servicios (4 min)</p> <p>Locomoción colectiva (1 min)</p> <p>Parques (3 min)</p> | <div><div>✓ Balcón</div><div>✓ Closets</div><div>✓ Cocina</div><div>✓ Comedor</div><div>✓ Piscina</div><div>✓ Ascensor</div><div>Estacionamiento de visitas</div><div>✓ Juegos Infantiles</div><div>✓ Salón de Fiesta</div><div>✓ Salón de eventos</div><div>✓ Acceso controlado</div><div>✓ Conserjería</div><div>✓ Agua potable</div><div>✓ Gas Natural</div><div>✓ Generador Eléctrico</div><div>✓ Azotea</div><div>✓ Lavandería</div><div>Rampa para silla de ruedas</div><div>✓ Recepción</div><div>Salón de usos múltiples</div><div>✓</div></div> | <div><div>✓ Acceso controlado</div><div>✓ Conserjería</div><div>✓ Agua potable</div><div>✓ Gas Natural</div><div>✓ Generador Eléctrico</div><div>✓ Azotea</div><div>✓ Lavandería</div><div>Rampa para silla de ruedas</div><div>✓ Recepción</div><div>Salón de usos múltiples</div><div>✓ Balcón</div><div>✓ Closets</div><div>✓ Cocina</div><div>✓ Comedor</div><div>✓ Piscina</div><div>✓ Ascensor</div><div>Estacionamiento de visitas</div><div>✓ Juegos Infantiles</div><div>✓ Salón de Fiesta</div><div>✓ Salón de eventos</div></div> |
|---|---|--|--|