

# Edificio Oceánica 2

## dormitorios



UF 4.000 / \$158.772.000

📍 Sector Sur

🛏 2 dormitorios

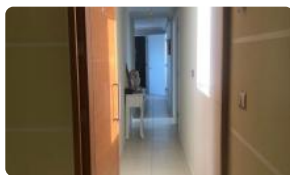
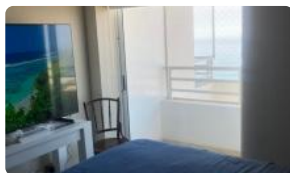
🛏 1 dormitorios en suite

🚿 2 baños

🚗 1 estacionamientos

🏠 68 m<sup>2</sup> construidos

🌿 4 m<sup>2</sup> terraza



Descubra el privilegio de vivir frente al mar en este exclusivo departamento con vista panorámica, ubicado en un sector privilegiado de Iquique. Una oportunidad única para invertir en calidad de vida y plusvalía asegurada, con un precio altamente competitivo en la zona.

Este luminoso departamento de 68 m<sup>2</sup> construidos, ubicado en el piso 16 de la Torre 2 del Edificio Oceánica, ofrece 2 dormitorios, incluyendo una suite principal para su máximo confort, y 2 baños completos. Cuenta con 1 estacionamiento asignado y una terraza de 4 m<sup>2</sup> donde podrá disfrutar de inolvidables atardeceres. Construido en el año 2020, este departamento usado se encuentra en impecables condiciones y listo para habitar.

El Edificio Oceánica se destaca por sus completas instalaciones y servicios, diseñados para brindarle una experiencia de vida superior. Disfrute de la tranquilidad y seguridad que ofrece el servicio de conserjería las 24 horas. Los gastos comunes ascienden a \$90.000 pesos chilenos. Si bien no cuenta con bodega, este departamento compensa con amplios espacios y una distribución inteligente. El edificio tiene 25 pisos en total.

Ubicado estratégicamente en el sector sur de Iquique, este departamento goza de excelente conectividad y cercanía a una amplia gama de servicios. Encontrará a pocos minutos supermercados, colegios, centros comerciales y restaurantes, facilitando su día a día y ofreciéndole todo lo que necesita al alcance de su mano.

No pierda esta oportunidad de adquirir un departamento con inmejorable ubicación y vista al mar. ¡Contáctenos hoy mismo para agendar una visita y descubrir su próximo hogar en Iquique!

Gastos comunes aproximados: **\$90.000**

Contribuciones aproximadas: **\$70.000**

## Más características

# Edificio Oceánica 2

## dormitorios

Orientación:

**Poniente**

Pisos: **25**

Año construcción:

**2020**

**Barrio:**

Metro (0 min)

Colegios (7 min)

Supermercado (6 min)

Clínicas (12 min)

Ciclovía (4 min)

Comercio (5 min)

Comisaría (8 min)

Estación de servicios (3 min)

Locomoción colectiva (1 min)

Parques (10 min)

- ✓ Closets
- ✓ Cocina
- ✓ Dormitorio en suite
- ✓ Parrilla
- ✓ Piscina
- ✓ Terraza
- ✓ Ascensor
- ✓ Estacionamiento de visitas
- ✓ Gimnasio
- ✓ Juegos Infantiles
- ✓ Salón de Fiesta
- ✓ Salón de eventos
- ✓ Acceso controlado
- ✓ Conserjería
- ✓ Agua potable
- ✓ Conexión para Lavarropas
- ✓ Gas Natural
- ✓ Admite mascotas
- ✓ Azotea
- ✓ Lavandería
- ✓ Rampa para silla de ruedas
- ✓ Recepción
- ✓ Salón de usos múltiples
- ✓ Closets
- ✓ Cocina
- ✓ Dormitorio en suite
- ✓ Parrilla
- ✓ Piscina
- ✓ Terraza
- ✓ Ascensor
- ✓ Estacionamiento de visitas
- ✓ Gimnasio
- ✓ Juegos Infantiles
- ✓ Salón de Fiesta
- ✓ Salón de eventos