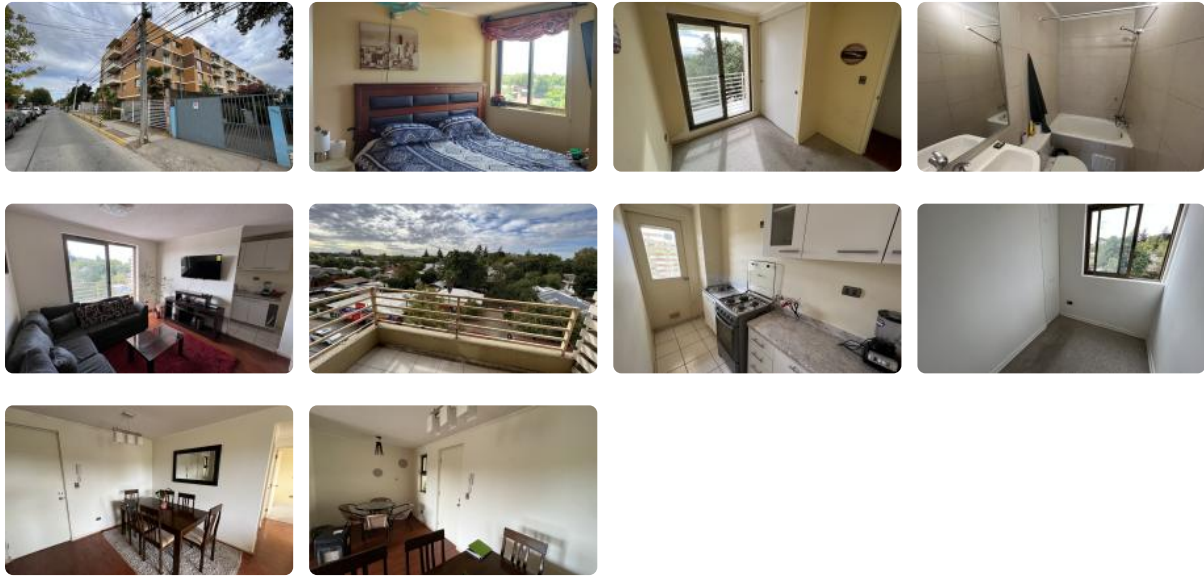


Departamento 3 dormitorios, 1 baño, con estacionamiento. SIN MUEBLES.



UF 9,6 / \$380.000

- Chillán viejo
- 3 dormitorios
- 1 baños
- 1 estacionamientos
- 55 m² construidos
- 5 m² terraza



Descubre tu nuevo hogar en Chillán Viejo. Este acogedor departamento ofrece la combinación perfecta de comodidad, ubicación estratégica y un precio inigualable. Ideal para familias pequeñas o profesionales, ¡no pierdas la oportunidad de vivir donde siempre quisiste!

Este funcional departamento de 55 m² cuenta con 3 dormitorios bien distribuidos y 1 baño completo, perfecto para la vida familiar. Además, incluye 1 estacionamiento, brindándote seguridad y comodidad para tu vehículo. Ubicado en un quinto, este departamento usado ofrece un ambiente acogedor y listo para ser habitado desde el 1 de septiembre.

Entre sus características destacadas, este departamento cuenta con una terraza de 5 m², ideal para disfrutar del aire libre y momentos de relajación. La seguridad es una prioridad, con vigilancia las 24 horas que te brindan tranquilidad y protección. Este departamento, con capacidad para 4 personas, es ideal para familias pequeñas o parejas que buscan un espacio cómodo y seguro. Los gastos comunes están incluidos, simplificando tu presupuesto mensual.

Ubicado en la comuna de Chillán, específicamente en el sector de Chillán Viejo, este departamento goza de una excelente conectividad y acceso a una amplia gama de servicios. Encontrarás comercio local y áreas verdes a pocos minutos de distancia, haciendo tu vida diaria más fácil y placentera.

No dejes pasar esta increíble oportunidad. Contáctanos hoy mismo para agendar una visita y descubrir por qué este departamento es tu próximo hogar. ¡Te esperamos!

Valor de arriendo mas gastos comunes

Gastos comunes aproximados: \$50.000

Contribuciones aproximadas: \$0

Departamento 3 dormitorios, 1 baño, con estacionamiento. SIN MUEBLES.

Más características

Orientación: Norte	Barrio: Metro (0 min) Colegios (3 min) Supermercado (6 min) Clínicas (12 min) Ciclovía (4 min) Comercio (5 min) Comisaría (8 min) Estación de servicios (7 min) Locomoción colectiva (2 min) Parques (10 min)	<ul style="list-style-type: none">✓ Closets✓ Cocina✓ Comedor✓ Living✓ Sala de estar✓ Terraza✓ Conserjería✓ Agua potable✓ Admite mascotas	<ul style="list-style-type: none">✓ Terraza✓ Conserjería✓ Agua potable✓ Admite mascotas✓ Closets✓ Cocina✓ Comedor✓ Living✓ Sala de estar
---------------------------	--	--	--