

# Vendo casa en Conchalí



UF 2.900 / \$115.074.900

📍 La Palmilla

🛏 9 dormitorios

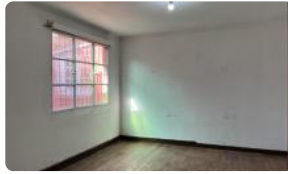
🛏 0 dormitorios en suite

🚿 2 baños

🚗 1 estacionamientos

🏠 148 m² construidos

🌳 220 m² terreno



GlobalBrokers

# Vendo casa en Conchalí

¡Oportunidad única en Conchalí! Amplia propiedad ideal para inversión o para familias numerosas, ubicada en un sector tranquilo y de alta plusvalía. Esta casa atípica en su construcción ofrece un gran potencial para ser adaptada a tus necesidades, ¡no dejes pasar esta excelente alternativa!

Esta casa usada en venta se encuentra en la comuna de Conchalí, específicamente en el sector de La Palmilla. Cuenta con una superficie total de terreno de 220 m² y 148 m² construidos, distribuidos en 9 habitaciones y dos baños (uno de ellos completo). La construcción sólida es del año 1974, y la construcción ligera del año 1996, debidamente regularizada.

Si bien la propiedad no cuenta con características especiales detalladas, su amplio terreno y número de dormitorios la convierten en una opción atractiva para familias grandes o para quienes buscan generar ingresos a través del arriendo de habitaciones. Su ubicación en La Palmilla, Conchalí, ofrece acceso a servicios básicos y transporte público.

Conchalí es una comuna en constante crecimiento, con acceso a colegios, supermercados y centros de salud. La ubicación de la propiedad permite una buena conectividad con el resto de la ciudad, facilitando el acceso a diferentes puntos de interés.

No pierdas la oportunidad de invertir en esta propiedad con gran potencial. ¡Contáctanos hoy mismo para agendar una visita y descubrir todo lo que esta casa tiene para ofrecer!

Gastos comunes aproximados: \$0

Contribuciones aproximadas: \$0

## Más características

|  |   |   |   |
|--|---|---|---|
| <div><div>Orientación: Norte</div><div>Pisos: 1</div><div>Año construcción: 1974</div></div> | <div><div>Barrio:</div><div>Metro (15 min)</div><div>Colegios (5 min)</div><div>Supermercado (4 min)</div><div>Clínicas (12 min)</div><div>Ciclovía (2 min)</div><div>Comercio (3 min)</div><div>Comisaría (7 min)</div><div>Estación de servicios (4 min)</div><div>Locomoción colectiva (1 min)</div><div>Parques (8 min)</div></div> | <div><div>✓ Jardín</div><div>✓ Patio</div><div>✓ Áreas verdes</div><div>✓ Agua potable</div><div>Conexión para</div><div>✓ Lavarropas</div></div> | <div><div>✓ Agua potable</div><div>Conexión para</div><div>✓ Lavarropas</div><div>✓ Jardín</div><div>✓ Patio</div><div>✓ Áreas verdes</div></div> |
|--|---|---|---|