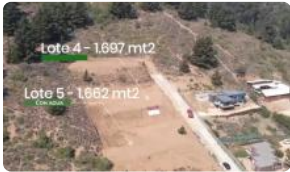


Oportunidad Única para Inversión en Reñaca!



UF 5.875 / \$233.208.125

- 📍 Reñaca
- 🛏 0 dormitorios
- 🛏 0 dormitorios en suite
- 🚿 0 baños
- 🚗 0 estacionamientos
- 🏠 0 m² construidos
- 📏 1500 m² terreno
- Forma del terreno: **Plano**



Ultima parcela que queda!

Real oportunidad!

Imagina construir tus sueños en una parcela con una ubicación privilegiada y un potencial inigualable.

En el consolidado sector de Reñaca. Este terreno de 1500 m² representa una excelente oportunidad para inversionistas y familias que buscan construir la propiedad ideal en un entorno natural y tranquilo. El terreno destaca por su fácil acceso a través de camino asfaltado, lo que facilita la construcción y el transporte. La propiedad está sujeta a contribuciones, con un valor de \$500.000

Más allá de sus características técnicas, esta parcela ofrece un sinfín de posibilidades. Imagine diseñar un hogar con amplios espacios verdes, una piscina, un quincho para disfrutar con amigos y familiares, o incluso un proyecto inmobiliario como cabañas. La amplitud del terreno permite crear un entorno privado y exclusivo, ideal para quienes buscan alejarse del bullicio de la ciudad sin renunciar a la comodidad y cercanía de los servicios urbanos.

La ubicación estratégica en Reñaca ofrece un estilo de vida inigualable. A pocos minutos encontrará una amplia gama de servicios, como supermercados, restaurantes, colegios de prestigio y centros comerciales. La conectividad es excelente, con fácil acceso a las principales vías de la ciudad y a la costa. Disfrute de la cercanía a las playas de Reñaca, conocidas por su belleza natural y sus actividades recreativas. Además, la tranquilidad y seguridad del sector hacen de esta parcela una opción ideal para familias con niños.

No pierda esta oportunidad única de adquirir un terreno con un potencial ilimitado en una de las zonas más exclusivas de Viña del Mar. Contáctenos hoy mismo para obtener más información y coordinar una visita. ¡Su proyecto ideal comienza aquí!

Gastos comunes aproximados: \$0

Contribuciones aproximadas: \$500

Oportunidad Única para Inversión en Reñaca!

Más características

<p>Barrio:</p> <p>Metro (25 min)</p> <p>Colegios (6 min)</p> <p>Supermercado (4 min)</p> <p>Clínicas (8 min)</p> <p>Ciclovía (2 min)</p> <p>Comercio (3 min)</p> <p>Comisaría (7 min)</p> <p>Estación de servicios (4 min)</p> <p>Locomoción colectiva (1 min)</p> <p>Parques (5 min)</p>	<p>✓ Agua potable</p> <p>✓ Luz eléctrica</p>	<p>✓ Luz eléctrica</p> <p>✓ Agua potable</p>
--	--	--