



UF 4.337,1 / \$170.000.000

📍 Barrio Inglés

🛏 3 dormitorios

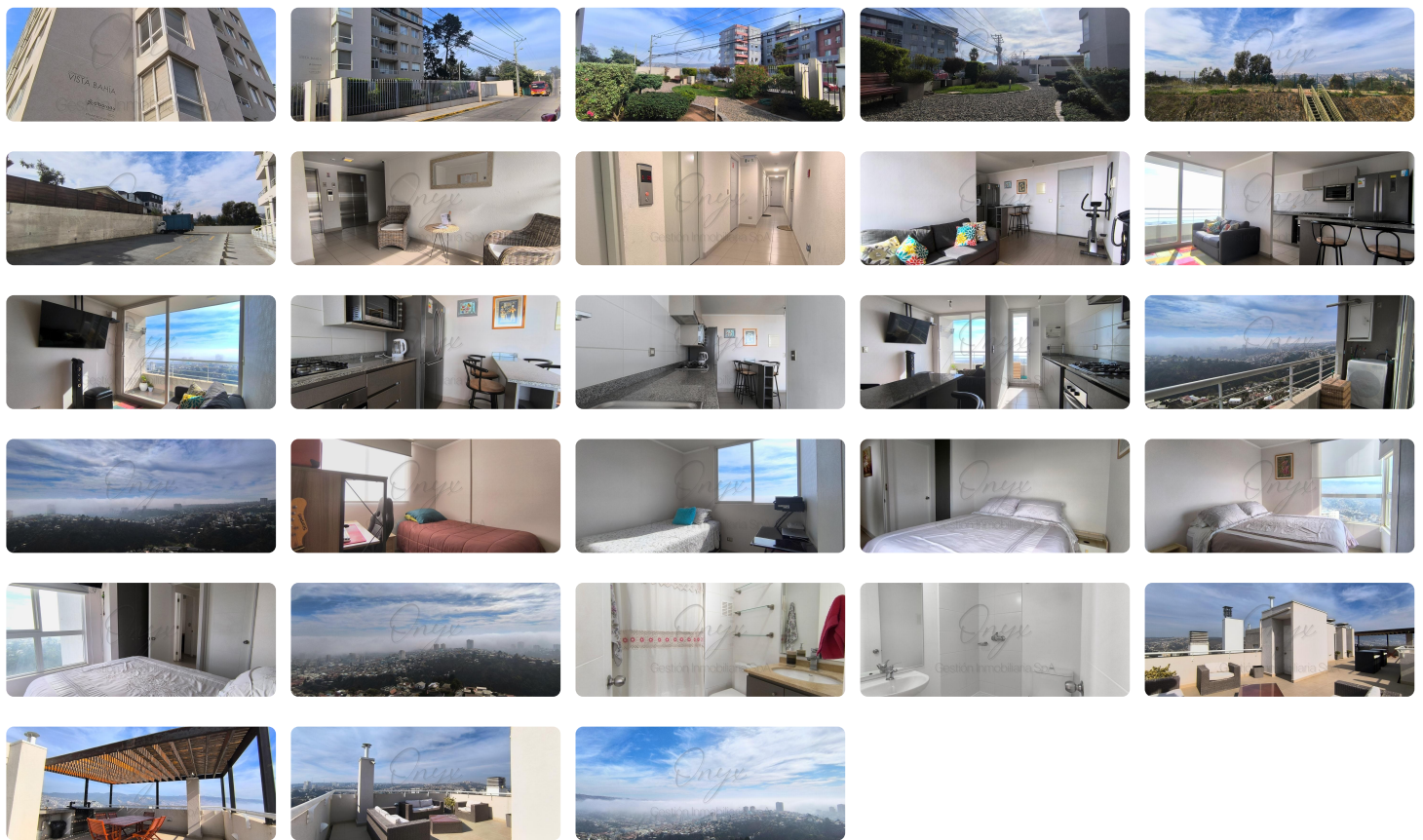
🛏 1 dormitorios en suite

🚿 2 baños

🚗 1 estacionamientos

🏠 56 m² construidos

🌿 4 m² terraza



¡Sueña en grande en este increíble departamento con vista panorámica en el corazón de Valparaíso! Ubicado en el exclusivo Barrio Inglés, esta es tu oportunidad de vivir en un entorno privilegiado con un precio irresistible.

Este semi nuevo departamento de 3 dormitorios te ofrece comodidad y estilo en cada rincón. Con 56 m² construidos y 4 m² de terraza, disfrutarás de espacios luminosos y bien distribuidos. Cuenta con 3 dormitorios, incluyendo uno en suite, ideal para tu privacidad. Además, dispone de 2 baños, 1 estacionamiento y 1 bodega, brindándote todo el espacio que necesitas para organizar tu vida.

Construido en 2020, este departamento se encuentra en el piso 22, ofreciendo vistas inigualables de la ciudad y el mar. Su diseño moderno y funcional te enamorará. Este departamento es una excelente opción para familias, parejas o inversionistas que buscan un lugar con alta demanda y potencial de valorización.

La ubicación es inmejorable. El Barrio Inglés te ofrece un ambiente tranquilo y seguro, con acceso a una amplia gama de servicios y comodidades. A pocos minutos encontrarás restaurantes de renombre, cafeterías con encanto, tiendas exclusivas y centros culturales. Además, la conectividad es excelente, con fácil acceso al transporte público y las principales vías de la ciudad.

Imagina disfrutar de atardeceres espectaculares desde tu terraza, rodeado de la belleza arquitectónica de Valparaíso. Este departamento te ofrece la combinación perfecta de

ubicación, comodidad y precio. No pierdas esta oportunidad única de invertir en tu futuro y vivir la vida que siempre has soñado.

¡Contáctanos hoy mismo para agendar una visita y descubrir todo lo que este increíble departamento tiene para ofrecer! No dejes pasar esta oportunidad, ¡tu nuevo hogar te espera!

Más características

Orientación: **Poniente**
Año construcción: **2020**

Barrio:
Supermercado (10 min)
Comercio (1 min)
Locomoción colectiva (1 min)

- ✓ Admite mascotas
- ✓ Agua potable
- ✓ Alcantarillado
- ✓ Ascensor
- ✓ Bodega

- ✓ Lavandería
- ✓ Luz eléctrica
- ✓ Quincho
- ✓ Sala de estar