

Espectacular vista! Exclusivo Condominio Mirador El Yeco



UF 8.995 / \$357.038.535

📍 El Yeco

🛏 3 dormitorios

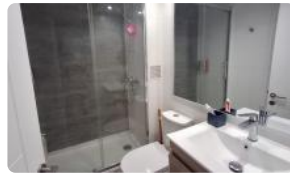
🛏 1 dormitorios en suite

🚿 2 baños

🚗 1 estacionamientos

🏠 124 m² construidos

🌿 15 m² terraza



GlobalBrokers

Espectacular vista! Exclusivo Condominio Mirador El Yeco

¡Despierta cada mañana con una vista panorámica inigualable! Este espectacular departamento en venta, ubicado en el exclusivo Condominio Mirador El Yeco, ofrece una oportunidad única para disfrutar de la tranquilidad y belleza de Algarrobo a un precio increíble.

Descubre el hogar de tus sueños en este hermoso y amplio departamento de 124 m², con una distribución ideal para la vida familiar. Cuenta con 3 dormitorios, incluyendo una suite principal, y 2 baños completos. Disfruta de la luz natural y las vistas despejadas desde el piso 2, complementado con una generosa terraza de 15 m², perfecta para relajarse y compartir momentos inolvidables. Construido en 2021, este departamento se encuentra en impecables condiciones y listo para habitar.

Este departamento incluye además hermosos muebles de excelente calidad, 1 estacionamiento y 1 bodega, proporcionando espacio adicional para almacenamiento y comodidad. El condominio ofrece seguridad 24/7, garantizando la tranquilidad y bienestar de tu familia. Disfruta de las amenidades del condominio, incluyendo áreas verdes, piscina, jacuzzis, quinchos y bajada directa a la playa.

Ubicado en el consolidado sector de El Yeco, en Algarrobo, este departamento ofrece una excelente conectividad y acceso a servicios esenciales. Encontrarás cercanía a comercio local, restaurantes y todo lo que necesitas para una vida cómoda y práctica. Además, su ubicación estratégica te permite disfrutar de la naturaleza y las playas de la zona.

Contáctanos hoy mismo para agendar una visita y descubrir todo lo que este espectacular departamento tiene para ofrecerte. ¡Tu nuevo hogar te espera!

Gastos comunes aproximados: **\$170.000**

Contribuciones aproximadas: **\$100.000**

Más características

Orientación: Surponiente Año construcción: 2021	Barrio: Metro (0 min) Colegios (15 min) Supermercado (15 min) Clínicas (20 min) Ciclovía (5 min) Comercio (10 min) Comisaría (20 min) Estación de servicios (15 min) Locomoción colectiva (5 min) Parques (5 min)	<div>✓ Admite mascotas</div> <div>✓ Agua potable</div> <div>✓ Alcantarillado</div> <div>✓ Amoblado</div> <div>✓ Ascensor</div> <div>Dormitorio y Baño de servicio</div> <div>✓ Bodega</div> <div>✓ Calefacción Central</div> <div>✓ Gimnasio</div> <div>✓ Juegos Infantiles</div>	<div>✓ Lavandería</div> <div>✓ Luz eléctrica</div> <div>✓ Piscina</div> <div>Piscina</div> <div>✓ temporada</div> <div>✓ Quincho</div> <div>✓ Sala de estar</div> <div>Sala de reuniones</div> <div>✓</div> <div>Salón de eventos</div> <div>✓</div> <div>Salón de niños</div> <div>✓</div> <div>Walk-in closet</div>
--	--	---	---