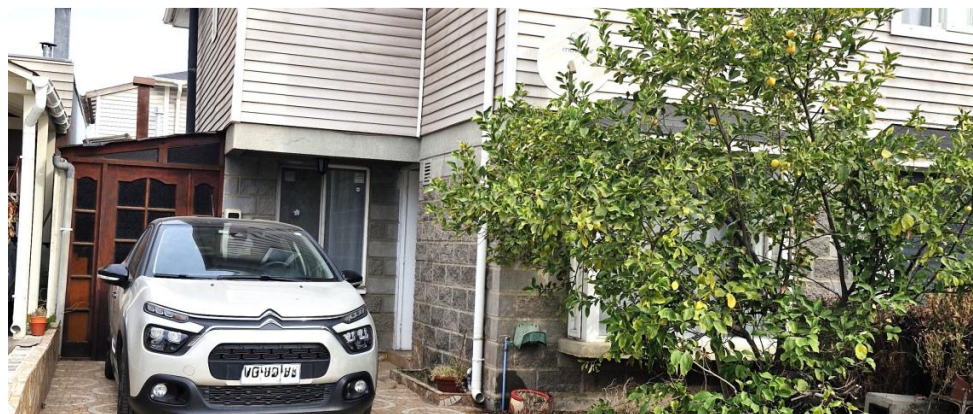


Hermosa Casa habitación 3d 3b 2e Condominio Súper Seguridad



UF 3.400 / \$134.956.200

📍 Condominio Jardines del Valle etapa 3

🚗 3 dormitorios

🚗 1 dormitorios en suite

🚗 3 baños

🚗 2 estacionamientos

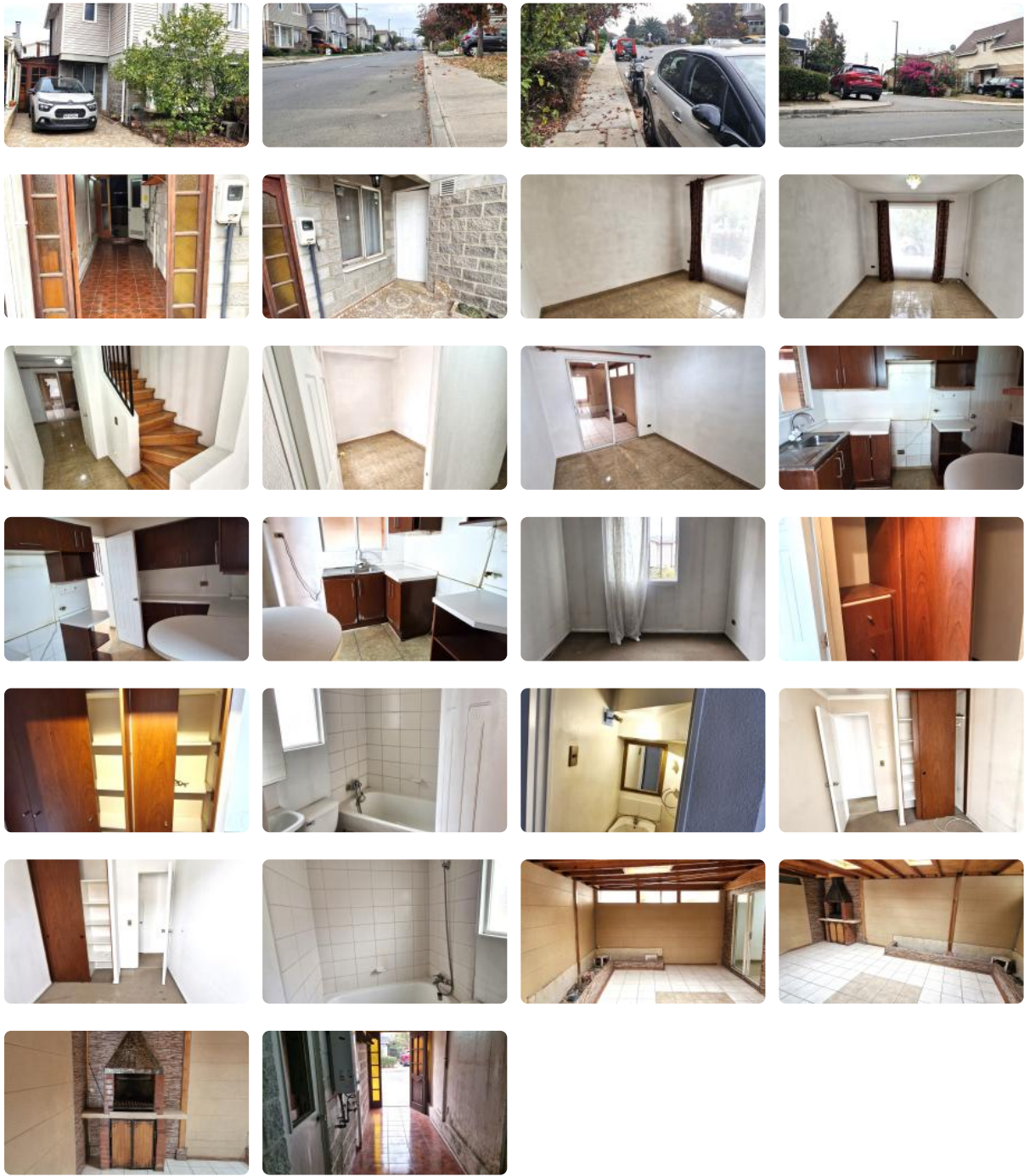
🚗 78 m² construidos

🚗 102 m² terreno



GlobalBrokers

Hermosa Casa habitación 3d 3b 2e Condominio Súper Seguridad



Hermosa Casa habitación 3d 3b 2e Condominio Súper Seguridad

De la propiedad....
Se encuentra dentro de Condominio Jardines del Valle etapa III.
Ubicada en la acera Sur con vista al Norte.
Casa de 78 mt2 edificados más otras obras como corredor techado a un costado de la vivienda original y el patio transformado en un enorme y cómodo quincho, una verdadera extensión de la casa.
Primer piso, living, comedor, baño, cocina, sala de juegos u otro.
Segundo piso, dormitorio matrimonial en suite. 2 dormitorios con closets más 1 baño.
Del Sector....
Residencial, entorno homogéneo con presencia de viviendas unifamiliares. Justo ahora, frente a los condominios Jardines del Valle III y IV se comienzan a entregar casas de similares características en un nuevo condominio que beneficia la plusvalía del sector cuestión que conlleva elevar aún más el estándar de la zona.
El Condominio dispone de áreas verdes, juegos infantiles, cancha de baby fútbol, básquetbol, sala de eventos, quinchos. Las mascotas se pueden pasear dentro del recinto con su debida correa, si la mascota representa un peligro para otros debe usar bozal, se exige que los dueños porten bolsas para retirar los desechos de las mascotas.
Ruidos de festividades solo viernes y sábados hasta las 03:00 hrs.
De los accesos:
Se ingresa por Av. Gabriela y a ésta, tanto por Av. Vicuña Mackenna como por Autopista Acceso Sur en vehículo.
Como peatón a 5 minutos se dispone de gran oferta de recorridos de buses del Transantiago por Av. Gabriela y, a 15 minutos la Estación de Metro Hospital Sótero del Río.
De los servicios:
- Agua potable
- Electricidad
- Gas de licuado
- Contribuciones \$ 30.000.-
- Gastos comunes \$ 65.000.- contempla el servicio de conserjería, control y mantención de medidas de seguridad, cuidado de jardines de espacios comunes.

Gastos comunes aproximados: **\$70.000**

Contribuciones aproximadas: **\$30.000**

Más características

Hermosa Casa habitación 3d 3b 2e Condominio Súper Seguridad

Orientación: **Norte**
Pisos: **2**
Año construcción: **2010**

Barrio:
Metro (15 min)
Colegios (10 min)
Supermercado (15 min)
Clínicas (15 min)
Ciclovía (2 min)
Comercio (15 min)
Comisaría (15 min)
Estación de servicios (15 min)
Locomoción colectiva (10 min)
Parques (10 min)

- ✓ Home Office
- ✓ Logia
- ✓ Walk-in closet
- ✓ Acceso controlado
- Condominio cerrado
- ✓ Portón automático
- ✓ Agua potable
- ✓ Alcantarillado
- ✓ Luz eléctrica

- ✓ Portón automático
- ✓ Agua potable
- ✓ Alcantarillado
- ✓ Luz eléctrica
- ✓ Home Office
- ✓ Logia
- ✓ Walk-in closet
- ✓ Acceso controlado
- Condominio cerrado