



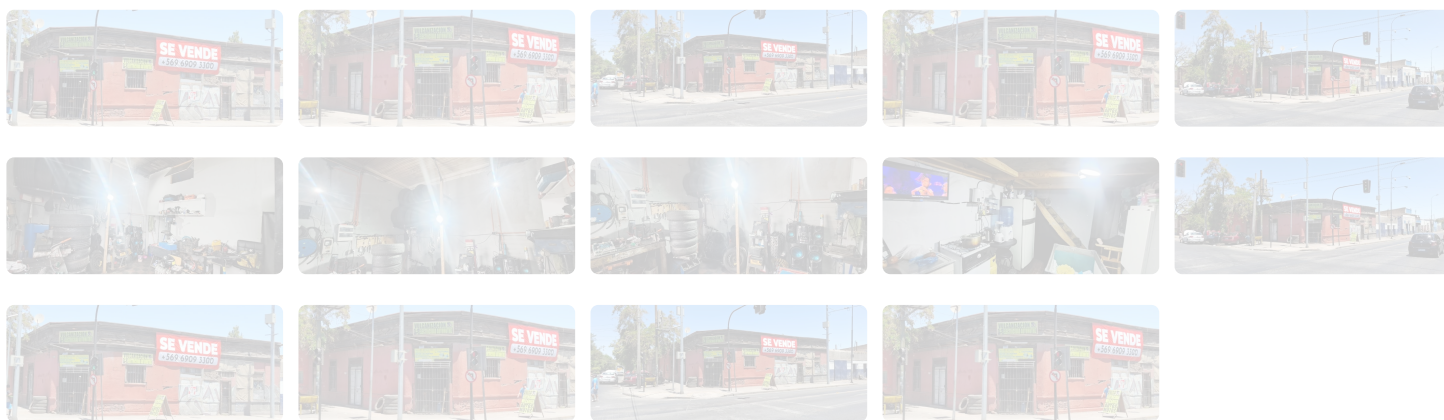
UF 5.885,2 / \$230.000.000

📍 Arica y Ruiz Tagle

🚽 2 baños

🏠 185 m² construidos

📏 240 m² terreno



Gran esquina Comercial Arica con Ruiz Tagle. Estación Central

Excelente ubicación esquina, emplazada en Arica 3802 con Ruiz Tagle, detrás de Terminal de Santiago, comuna de Estación Central. Terreno esquina de 240 mts², con 185 mts² construidos y distribuido actualmente con Vulcanización en la esquina y arriendo de piezas el resto de la propiedad. Inmejorable ubicación para remodelar y construir locales comerciales. A pasos de General Velásquez y todo su comercio asociado.

¡¡¡Contáctanos!!!

Valor comercial de \$230.000.000

Gastos comunes aproximados: \$0

Contribuciones aproximadas: \$0

Más características

Orientación: **Nororiente**

Barrio:

Metro (5 min)
Colegios (5 min)
Supermercado (5 min)
Clínicas (5 min)
Ciclovía (5 min)
Comercio (5 min)
Comisaría (5 min)
Estación de servicios (5 min)
Locomoción colectiva (5 min)
Parques (5 min)

✓ Agua potable

✓ Alcantarillado

✓ Bodega

✓ Luz electrica