

VENTA DE DEPARTAMENTO EN PEDRO FONTOVA.



UF 4.500 / \$178.600.500

📍 PEDRO FONTOVA CON SANTA ELENA

🚗 3 dormitorios

🚗 2 dormitorios en suite

🚗 2 baños

🚗 2 estacionamientos

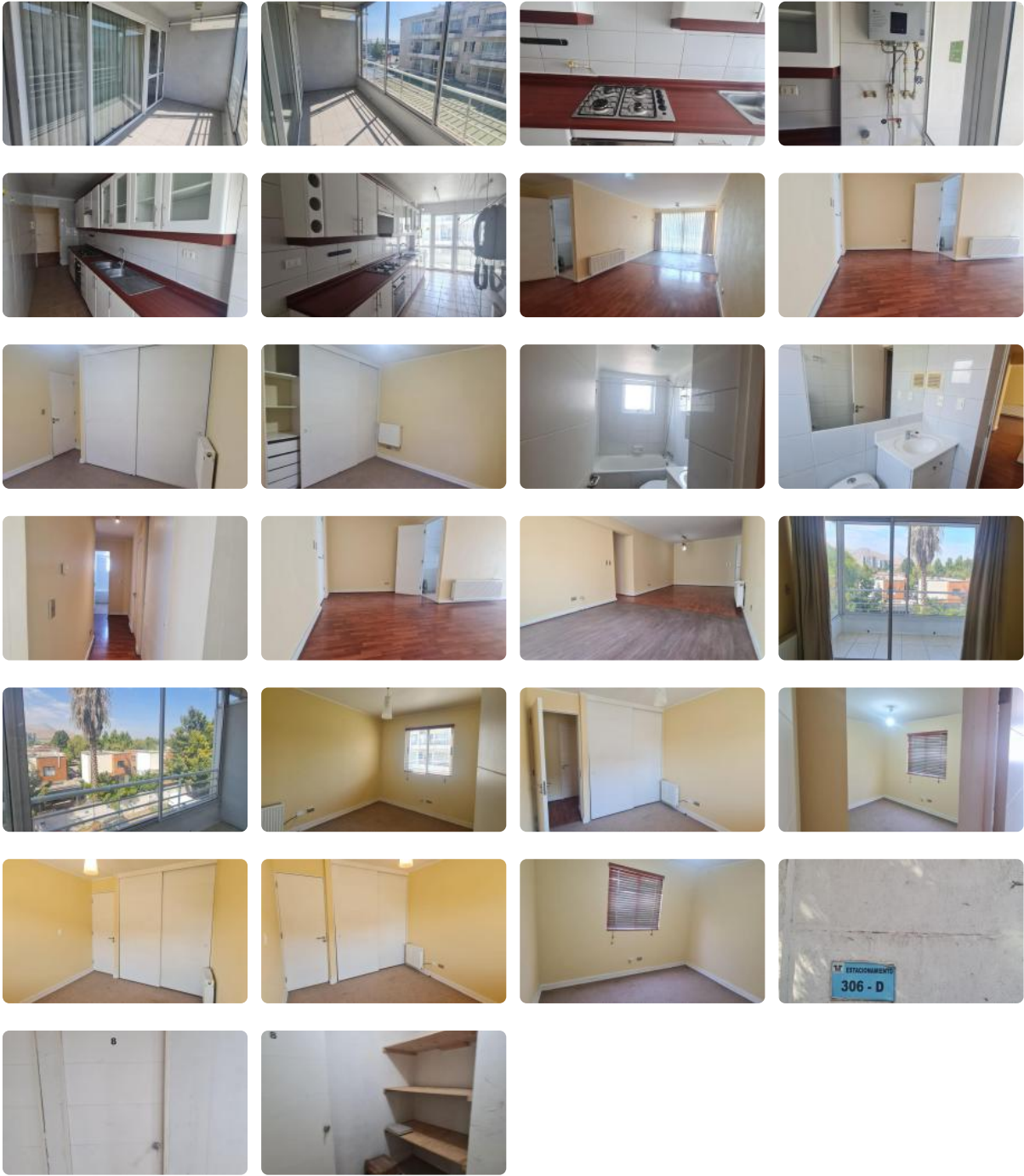
🚗 91 m² construidos

🚗 6 m² terraza



GlobalBrokers

VENTA DE DEPARTAMENTO EN PEDRO FONTOVA.



VENTA DE DEPARTAMENTO EN PEDRO FONTOVA.

VENTA DE DEPARTAMENTO EN PEDRO FONTOVA.

Portal de Huechuraba – Av. Santa Elena con Pedro Fontova

¡Oportunidad única! Amplio y cómodo departamento de 91 m², ideal para familias o parejas que buscan calidad de vida en un entorno residencial y tranquilo.

Características del departamento:

- 3 dormitorios grandes
- 2 baños completos (principal en suite)
- Living comedor con salida a amplia terraza
- Cocina independiente, amoblada y equipada (encimera a gas, horno y campana)
- 2 estacionamientos + 1 bodega de 5 m².

Ubicación privilegiada:

Cercano a colegios, supermercados, áreas verdes, farmacias, strip centers, Plaza Norte, Movicenter, y a minutos del Metro Vespucio Norte y Ciudad Empresarial.

Excelente conectividad por Autopista Vespucio Norte.

Importante: el edificio no cuenta con ascensor.

Venta exclusiva por DFL PROPIEDADES

☎ +56 9 9223 4988

¿Querés que le agregue el precio o alguna foto o enlace si ya tenés publicada la propiedad? También puedo adaptarla para Instagram o Facebook con emojis y hashtags.

Gastos comunes aproximados: \$0

Contribuciones aproximadas: \$0

Más características

Año construcción: 0	Barrio: Metro (5 min) Colegios (5 min) Supermercado (5 min) Clínicas (5 min) Ciclovía (5 min) Comercio (5 min) Comisaría (5 min) Estación de servicios (5 min) Locomoción colectiva (5 min) Parques (5 min)	<div>✓ Bodega</div> <div>✓ Agua potable</div> <div>✓ Alcantarillado</div> <div>✓ Luz eléctrica</div>	<div>✓ Alcantarillado</div> <div>✓ Luz eléctrica</div> <div>✓ Bodega</div> <div>✓ Agua potable</div>
---------------------	--	--	--