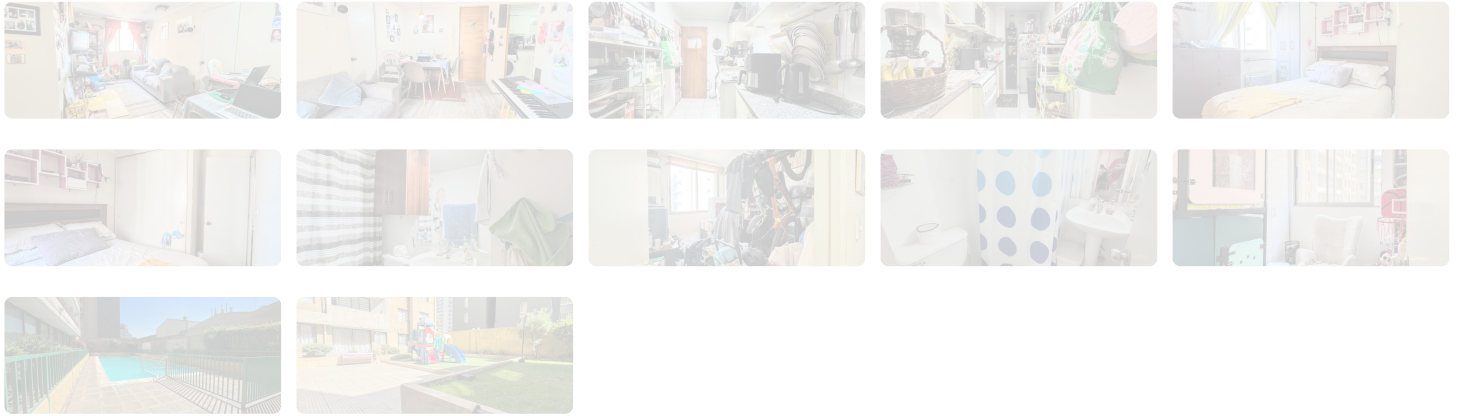




UF 2.804,2 / \$110.000.000

- 📍 Metro Ñuble
- 🛏 2 dormitorios
- 🛏 1 dormitorios en suite
- 🚿 2 baños
- 🚗 0 estacionamientos
- 🏠 55 m² construidos
- 🌿 0 m² terraza



Departamento en piso 10.

- Living-Comedor.
- Cocina independiente.
- 3 Dormitorios (principal en suite).
- 2 Baños.
- Conexión para lavadora.

Edificio con acceso controlado las 24 hrs. Equipado con piscina, quincho, sala de eventos, gimnasio, lavandería, áreas verdes y juegos infantiles.

Con acceso por Santa Elena y Vicuña Mackenna. A 3 minutos caminando del Metro Ñuble. Cercando a supermercados y comercio.

Gastos comunes aproximados: \$100.000

Más características

Orientación: **Sur**