

# VENTA DEPARTAMENTO 3 DORMITORIOS CON JARDIN VITACURA



UF 14.100 / \$559.699.500

📍 La Ilaveria

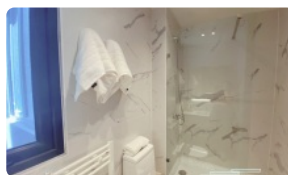
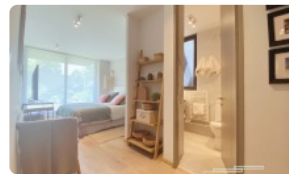
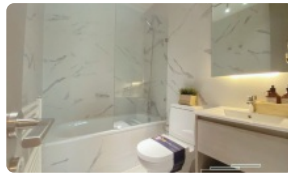
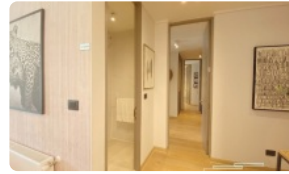
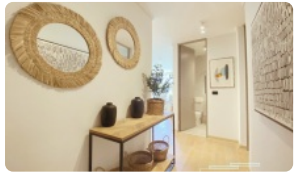
🛏 3 dormitorios

🛏 1 dormitorios en suite

🚿 3 baños

🚗 1 estacionamientos

🏠 100 m² construidos



GlobalBrokers

# VENTA DEPARTAMENTO 3 DORMITORIOS CON JARDIN VITACURA

Moderno departamento en la comuna de Vitacura, en sector residencial y cercano a restaurantes, supermercados, centros de salud, jardines, y con excelente acceso para autopistas.

Edificio moderno de baja altura, con un concepto de líneas simples y enfocado en la calidad. Edificio cuenta con piscina vista al cerro Manquehue, salón gourmet, gimnasio y sala cowork.

Departamento tiene sus muros de 2,5 m2 pintados blanco y su piso de madera ATIKA. Todos los dormitorios tienen salida al jardín. La calefacción es centralizada por radiadores. Ventanas PVC termopanel.

Hall de acceso

Baño visitas

Living-comedor

Cocina abierta full equipada con refrigerador dos puertas, horno, encimera vitroceramica, campana, microondas, toda marca TEKA.

Lindo Jardín de 92 m2.

Sala de estar con closet de pasillo.

Baño completo con tina.

Primero dormitorio con closet.

Segundo dormitorio con rico walking closet.

Dormitorio principal con walking closet y baño con ventana.

SUP.TOTAL: 192 M2

SUP. UTIL: 100 M2

SUP. JARDÍN: 92 M2

Suroriente

Adicional: Estacionamientos 450 UF y Bodegas 100UF

Gasto común proyectado: \$250.000 aprox

Venta sin comisión y los ayudo a obtener el mejor precio, hemos logrado hasta 20%dccto en proyectos nuevos.

AGENDA CON ARMSTRONG PROPIEDADES

Gastos comunes aproximados: **\$250.000**

Contribuciones aproximadas: **\$0**

# VENTA DEPARTAMENTO 3 DORMITORIOS CON JARDIN VITACURA

## Más características

<div>Orientación: <b>Suroriente</b></div> <div>Año construcción: <b>2024</b></div>	<div>Barrio:</div> <div>Metro (15 min)</div> <div>Colegios (5 min)</div> <div>Supermercado (3 min)</div> <div>Clínicas (5 min)</div> <div>Ciclovía (5 min)</div> <div>Comercio (1 min)</div> <div>Comisaría (5 min)</div> <div>Estación de servicios (2 min)</div> <div>Locomoción colectiva (1 min)</div> <div>Parques (5 min)</div>	<div>✓ Alcantarillado</div> <div>✓ Ascensor</div> <div>✓ Logia</div>	<div>✓ Piscina</div> <div>✓ Sala de estar</div> <div>✓ Walk-in closet</div>
--	---	--	---