

# Venta depto calle Mar del Plata con Pedro de Valdivia



**UF 9.900 / \$392.931.000**

📍 Municipalidad de Providencia

🛏 3 dormitorios

🛏 1 dormitorios en suite

🚿 3 baños

🚗 2 estacionamientos

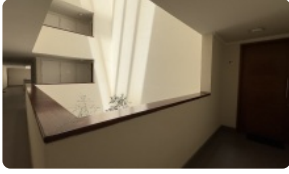
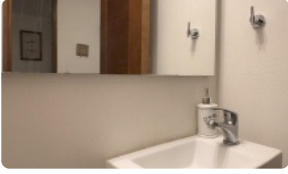
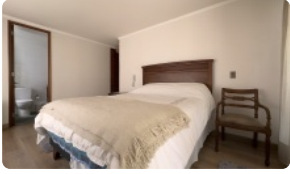
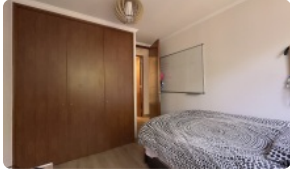
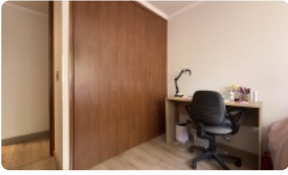
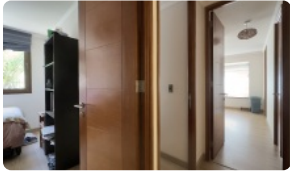
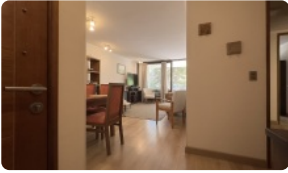
🏠 110 m<sup>2</sup> construidos

🌿 14 m<sup>2</sup> terraza



GlobalBrokers

# Venta depto calle Mar del Plata con Pedro de Valdivia



# Venta depto calle Mar del Plata con Pedro de Valdivia

Se vende espectacular departamento de 3 dormitorios, 3 baños, 2 estacionamientos +bodega Gastos comunes aprox. \$280.000. Calefacción por losa radiante. Antigüedad 7 años, Full Electric. Cuota Contribuciones \$250.000. El departamento se ubica en el 2º piso.

El edificio se encuentra ubicado en uno de los barrios más tradicionales de Providencia, calle Mar del Plata entre Pedro de Valdivia y Suecia. Las calles se caracterizan por ser arboladas y tranquilas, están las embajadas de China y cercano a plazas, Parque Inés de Suarez y Metro a 10 minutos. Lindos cafés, comercio a un par de cuadras. También se encuentran universidades cerca tales como la U. Finis Terrae, U. Autónoma, U. Andrés Bello, entre otras. Por otra parte también tiene cercanía a varios colegios como Colegio Mariano, Colegio Pedro de Valdivia, The english institute, Kent School y el Colegio San Ignacio del Bosque.

El departamento está en segundo piso, orientación Nororiente, resguardado hacia el interior, luminoso, cuenta con 3 dormitorios, 3 baños uno de ellos de visitas. El living comedor es muy cómodo y amplio, terraza de muy buen tamaño. El dormitorio principal en suite, con bow-window, walking closet, cuenta con su propia terraza. Los otros dos dormitorios son de igual tamaño cada uno con su closet. En el pasillo también incorpora un espacio ideal para escritorio. Piso flotante en todo el departamento. La cocina es independiente, cuenta con encimera, horno y campana full electric, muebles con bonitas terminaciones, comedor de diario, cubiertas de mármol y piso porcelanato. También cuenta con loggia y lavadero.

El edificio tiene muy lindas terminaciones y decoración, hall de doble altura, conserjería 24 Horas, amplios pasillos, estacionamiento de visita, jardín exterior, sala de reuniones, sala de lectura, sala de eventos y gimnasio.

Gastos comunes aproximados: **\$300.000**

Contribuciones aproximadas: **\$250.000**

## Más características

<div><div>Orientación: <b>Nororiente</b></div><div>Año construcción: <b>2018</b></div></div>	<div><div>Barrio:</div><div>Metro (10 min)</div><div>Colegios (15 min)</div><div>Supermercado (10 min)</div><div>Clínicas (20 min)</div><div>Ciclovía (1 min)</div><div>Comercio (5 min)</div><div>Comisaría (15 min)</div><div>Estación de servicios (10 min)</div><div>Locomoción colectiva (2 min)</div><div>Parques (10 min)</div></div>	<div><div>✓ Agua potable</div><div>✓ Ascensor</div><div>✓ Bodega</div><div>Calefacción</div><div>✓ Central</div><div>✓ Gimnasio</div><div>✓ Lavandería</div></div>	<div><div>✓ Logia</div><div>✓ Loza Radiante</div><div>✓ Luz eléctrica</div><div>✓ Sala de estar</div><div>✓ Sala de reuniones</div><div>✓ Salón de eventos</div></div>
--	--	--	--