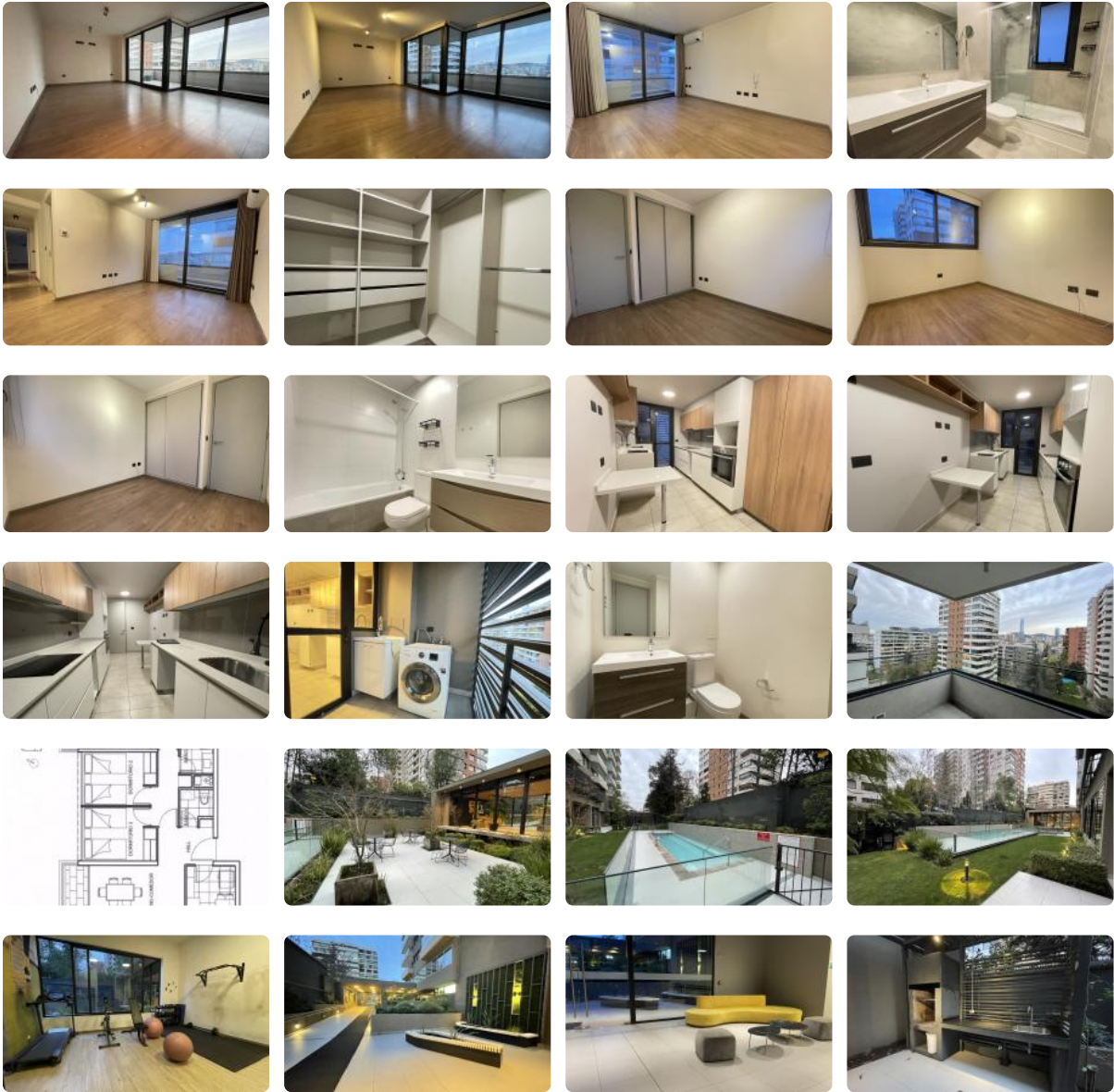


Se vende excelente , moderno y como nuevo departamento en arriendo  
sector Plaza Las Lilas Providencia



UF 10.550 / \$419.489.100

- Plaza Las Lilas
- 3 dormitorios
- 1 dormitorios en suite
- 3 baños
- 2 estacionamientos
- 97 m² construidos
- 6 m² terraza



# Se vende excelente , moderno y como nuevo departamento en arriendo sector Plaza Las Lilas Providencia

Precioso, luminoso y moderno departamento en arriendo en privilegiado sector Plaza Las Lilas

Consta de 3 dormitorios y 3 baños,

Amplio dormitorio principal en suite, baño con ventilación natural, walk in closet y salida a terraza independiente.

2 Dormitorios iguales con sus respectivos closet y un baño común con tina,

Baño de visitas.

Hall de entrada y living comedor en L, amplio y luminoso con salida a la terraza principal y vista despejada.

La cocina está completamente equipada con campana, cocina de vitrocerámica, horno empotrado y comedor de diario, además cuenta con espacio para lavavajillas y mucho espacio de almacenamiento.

Amplia logia con lavadero e instalación para lavadora y secadora.

El edificio cuenta con conserjería y seguridad 24/7, acceso con huella, cerco eléctrico perimetral.

Gimnasio muy equipado, quincho con terraza techada, gran salón multiuso con sala de lounge y cocina, hermosas áreas verdes.

Cercano a colegios Luis Campino, San Ignacio El Bosque, Triwhela's, universidades, cafés y muy cerca de la Plaza Las Lilas, a pasos de Eliodoro Yañez.

El departamento se entrega con lámparas Led y cortinas roller dobles.

Piso en living comedor y dormitorios (laminado flotante), cocina, logia y baños (porcelanato), ventanas Termopanel, caldera central con marcador individual, calefacción frío-caliente.

GGCC \$250.000 aprox. mas consumo individual de agua caliente.

!!!!!!!!!!!!Disponibilidad inmediata, NO DEJES DE VISITARLO !!!!!!!!!!!!!!!

Gastos comunes aproximados: \$250.000

## Más características

# Se vende excelente , moderno y como nuevo departamento en arriendo sector Plaza Las Lilas Providencia

<b>Orientación:</b> <b>Norponiente</b>	<b>Barrio:</b> Metro (6 min) Colegios (2 min) Ciclovía (0 min) Comercio (3 min) Estación de servicios (5 min) Locomoción colectiva (1 min) Parques (2 min)	<div><div>✓ Bodega</div><div>✓ Closets</div><div>✓ Cocina</div><div>✓ Comedor</div><div>✓ Comedor de diario</div><div>Dormitorio y Baño de servicio</div><div>✓ Living</div><div>✓ Logia</div><div>✓ Piscina</div><div>✓ Terraza</div><div>✓ Walk-in closet</div><div>✓ Ascensor</div><div>✓ Gimnasio</div><div>✓ Salón de eventos</div><div>✓ Acceso controlado</div><div>✓ Conserjería</div><div>✓ Portón automático</div><div>✓ Acceso a internet</div><div>✓ Agua potable</div><div>✓ Calefacción Central</div><div>Conexión para</div><div>✓ Lavarropas</div><div>✓ Luz eléctrica</div><div>✓ TV por cable</div></div>	<div><div>✓ Gimnasio</div><div>✓ Salón de eventos</div><div>✓ Acceso controlado</div><div>✓ Conserjería</div><div>✓ Portón automático</div><div>✓ Acceso a internet</div><div>✓ Agua potable</div><div>✓ Calefacción Central</div><div>Conexión para</div><div>✓ Lavarropas</div><div>✓ Luz eléctrica</div><div>✓ TV por cable</div><div>✓ Bodega</div><div>✓ Closets</div><div>✓ Cocina</div><div>✓ Comedor</div><div>✓ Comedor de diario</div><div>Dormitorio y Baño de servicio</div><div>✓ Living</div><div>✓ Logia</div><div>✓ Piscina</div><div>✓ Terraza</div><div>✓ Walk-in closet</div><div>✓ Ascensor</div></div>
---	---	---	---