

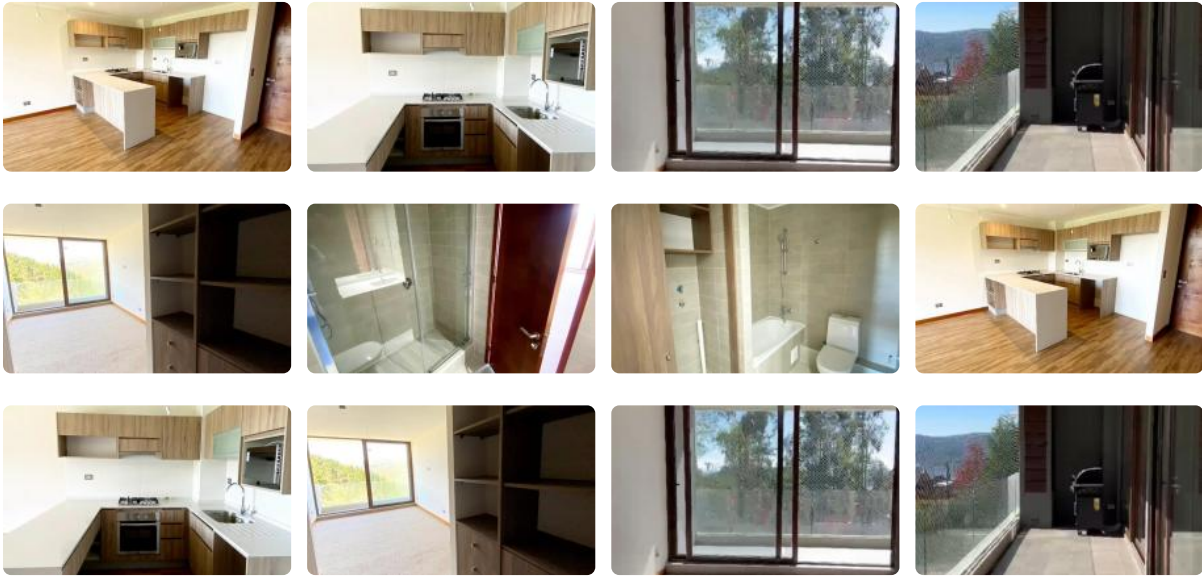
# Venta de departamento 2D+2B+2E+1B en San Pedro de la Paz



UF 6.749 / \$267.861.061

📍 Condominio Bosque Laguna, Camino Sur

- 🛏 2 dormitorios
- 🚿 2 baños
- 🚗 2 estacionamientos
- 🏠 80 m² construidos
- 🌿 10 m² terraza



**Kallpa Propiedades vende departamento** de 2 dormitorios y 2 baños ubicado en el Condominio Bosque Laguna en San Pedro de La Paz. Esta propiedad con orientación Norte está en el piso 3 del edificio y ofrece 2 estacionamientos y 1 bodega como espacios complementarios. La **ubicación** está en una zona conectada a transportes locales y cercana a empresa de transportes. En un área de condominios residenciales, como **espacios comunes** destacan la piscina, sala de eventos, gimnasio, áreas verdes diversas. Además, como plus para complementar la experiencia de vivir en este lugar, tiene acceso a un muelle de la Laguna 65. Ideal para vivir experiencias al aire libre con familiares y/o seres queridos.

- Para mayor información y/o agendar visitas:  
Ejecutiva a cargo: Yulibeth Bravo  
Correo: [yulibeth@kallpapropiedades.com](mailto:yulibeth@kallpapropiedades.com)  
Dirección de la Oficina: Avenida Las Condes 7700, -1B, Las Condes

Gastos comunes aproximados: \$125.000

# Venta de departamento 2D+2B+2E+1B en San Pedro de la Paz

## Más características

Orientación: **Norte**  
Año construcción: **2019**

- |              |                    |
|--------------|--------------------|
| ✓ Ascensor   | ✓ Luz eléctrica    |
| ✓ Bodega     | ✓ Piscina          |
| ✓ Gimnasio   | ✓ Quincho          |
| ✓ Lavandería | ✓ Salón de eventos |
| ✓ Logia      | ✓ Walk-in closet   |