

# Se vende departamento San Miguel



UF 4.030,9 / \$160.000.000

📍 San Nicolas

🛏 2 dormitorios

🛏 1 dormitorios en suite

🚿 2 baños

🚗 1 estacionamientos

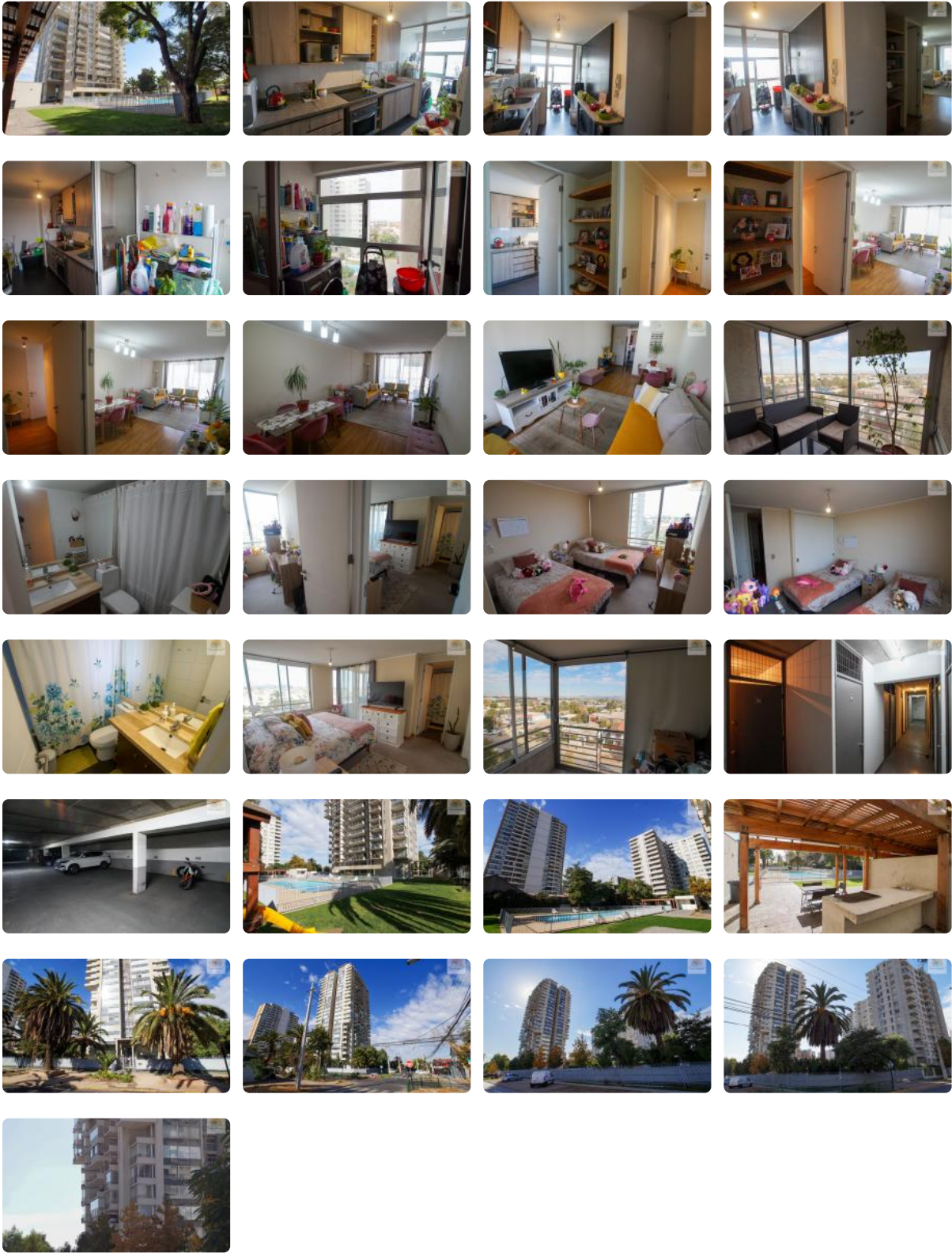
🏠 80 m<sup>2</sup> construidos

🏠 6 m<sup>2</sup> terraza



GlobalBrokers

# Se vende departamento San Miguel



# Se vende departamento San Miguel

Pizarro propiedades, corredor de propiedades Maipú, vende amplio y cómodo departamento ubicado y con accesos por calle San Nicolás y Monja Alférez en la comuna de San Miguel, muy cerca de: Av. José Joaquín Prieto, autopistas, centro médicos, locomoción colectiva, colegios, metro lo Vial, supermercados, comercio, servicios.

El departamento tiene aproximado 80 mts2 cuadrados totales, lo que incluye dos terrazas espaciosas, una que está junto al comedor y estar; la otra está, en la habitación principal que además, tiene dos closet y baño en suite completo.

El departamento tiene 2 habitaciones grandes; en la más pequeña caben dos camas de una plaza y media de forma holgada, mas muebles, tiene closet. La pieza principal, con mayor dimensión, tiene terraza, dos closet, baño completo en suite.

La cocina viene amoblada y con horno y encimera empotrada, al final de este lugar encontramos la logia que la separa una puerta, de la cocina. La propiedad viene con estacionamiento y bodega.

Medidas aproximadas:

80 mts2 totales

74 mts2 construcción

6 mts2 terrazas

Adicionales:

1 estacionamiento

1 Bodega

La comunidad cuenta con seguridad las 24 horas, estacionamiento visitas, quinchos, gimnasio, piscina, juegos, etc. Gastos comunes aproximados \$ 120.000, incluye agua caliente.

Valor de venta 175.000.000 millones. Conversable.

Se acepta contado, crédito hipotecario, mutuo hipotecario, leasing.

Se vende a través de gestión inmobiliaria. Se paga comisión.

Vende:

pizarropropiedades

Gastos comunes aproximados: **\$110.000**

Contribuciones aproximadas: **\$158.000**

## Más características

# Se vende departamento San Miguel

<p>Orientación: <b>Norponiente</b></p> <p>Año construcción: <b>2000</b></p>	<p><b>Barrio:</b></p> <p>Metro (4 min)</p> <p>Colegios (4 min)</p> <p>Supermercado (4 min)</p> <p>Clínicas (4 min)</p> <p>Ciclovía (4 min)</p> <p>Comercio (4 min)</p> <p>Comisaría (4 min)</p> <p>Estación de servicios (4 min)</p> <p>Locomoción colectiva (4 min)</p> <p>Parques (4 min)</p>	<p>✓ Admite mascotas</p> <p>✓ Agua potable</p> <p>✓ Alcantarillado</p> <p>✓ Ascensor</p> <p>Dormitorio y Baño de servicio</p> <p>✓ Bodega</p> <p>✓ Gimnasio</p> <p>✓ Juegos Infantiles</p> <p>✓ Lavandería</p> <p>✓ Logia</p>	<p>✓ Luz eléctrica</p> <p>✓ Piscina</p> <p>Piscina temperada</p> <p>✓ Quincho</p> <p>✓ Sala de estar</p> <p>Sala de reuniones</p> <p>Salón de eventos</p> <p>✓ Salón de niños</p> <p>✓ Walk-in closet</p>
---	---	---	---