

Parcela en La Vega, excelente vista, agua y luz



UF 755,8 / \$30.000.000

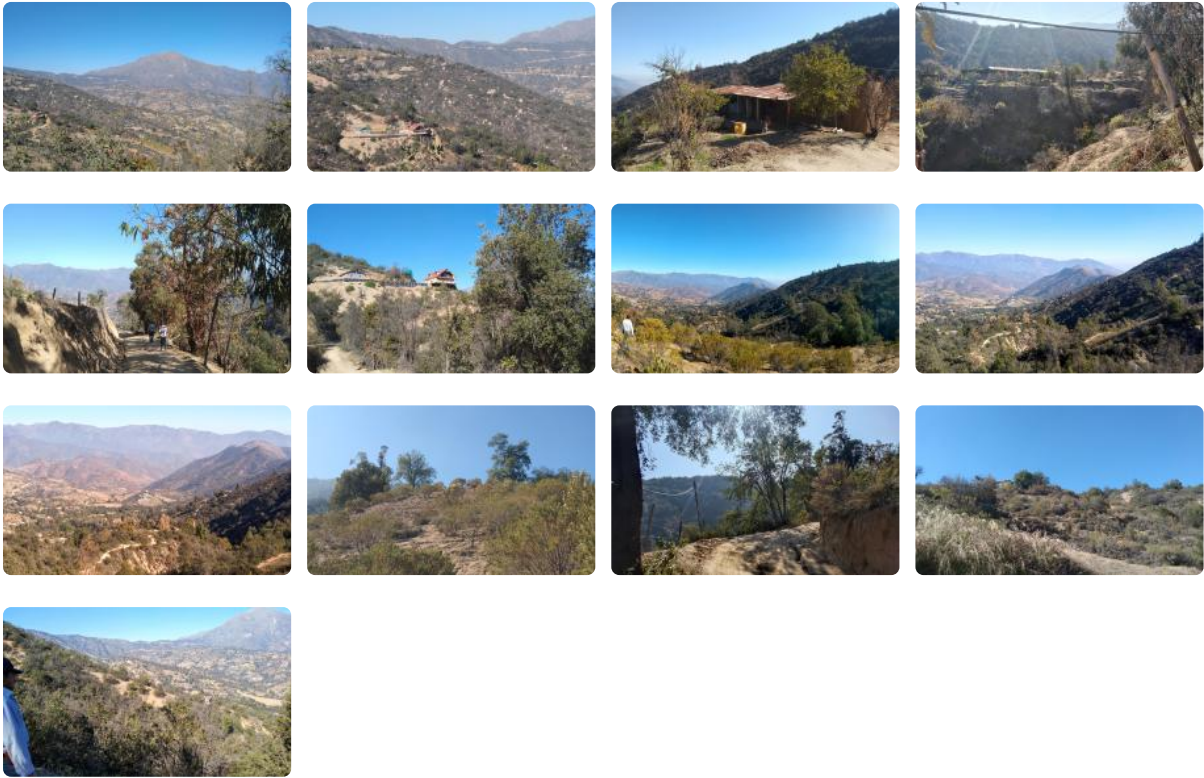
📍 El Duraznillo

🏠 4750 m² terreno

🏠 47 m² frente

🏠 100 m² fondo

Forma del terreno: Irregular



Media hectárea de terreno en La Vega, Olmué, específicamente en el bello sector del Duraznillo, hermosa vista desde la cordillera de la costa hacia el valle. Terreno con pendientes con caminos vecinales demarcados .

Alrededor existen propiedades principalmente de segunda vivienda y arriendos a turistas y locales.

Factibilidad de conectarse a la electricidad y agua de vertiente.

Gastos comunes aproximados: \$0

Contribuciones aproximadas: \$0

Parcela en La Vega, excelente vista, agua y luz

Más características

<div><div>Orientación: Poniente</div><div>Año construcción: 1999</div></div>	<div><div>Barrio:</div><div>Metro (40 min)</div><div>Colegios (10 min)</div><div>Supermercado (15 min)</div><div>Clínicas (40 min)</div><div>Ciclovía (0 min)</div><div>Comercio (15 min)</div><div>Comisaría (15 min)</div><div>Estación de servicios (20 min)</div><div>Locomoción colectiva (15 min)</div><div>Parques (1 min)</div></div>	<div><div>✓ Agua potable</div><div>✓ Luz eléctrica</div><div>✓ Agua de pozo</div><div>✓ Forestación</div></div>	<div><div>✓ Agua de pozo</div><div>✓ Forestación</div><div>✓ Agua potable</div><div>✓ Luz eléctrica</div></div>
--	---	---	---